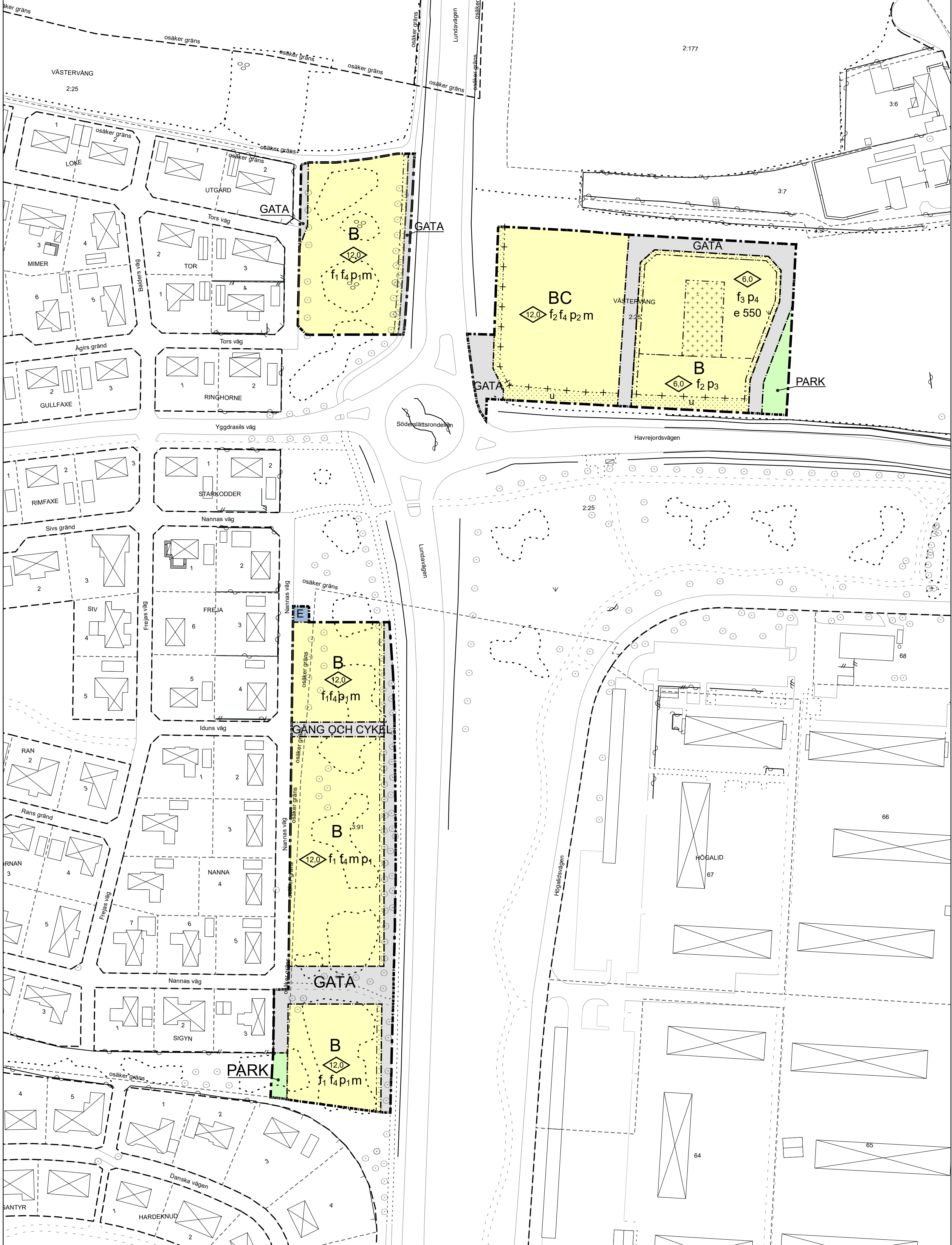




ILLUSTRATION
(visar ett möjligt utbyggnadsalternativ)

0 10 20 30 40 50 Meter Skala 1:1000 (A0)



PLANKARTA

0 10 20 30 40 50 Meter Skala 1:1000 (A0)

GRUNDKARTANS BETECKNINGAR

Grundkartan upprättad 2018-08-23
Höjdssystem RH 2000
Plansystem Sweref 99 1330

- Gränspunkt
- Markhöjd
- Dataanordning
- Elanordning
- KabelTV-anordning
- Brandpost
- Lövträd
- Buske
- Lövsög
- ▽ Äng
- Servitut
- Bostad
- Övrig byggnad
- Traktgräns
- Kvartergräns
- Fastighetsgräns
- Ledningsrätt
- Servitut
- Stänt
- Hek
- Stödmur
- Mur/Stenmur
- Plank/Staket/Stängsel
- 0,5 - 10 m höjpkurva
- Planområdesgräns
- Användningsgräns
- Egenskapsgräns
- Ulfartsförbud
- Parkeringsplats
- Gångbana
- Gång- och cykelbana
- Samre bilväg
- Körbana
- Refug
- Damm
- Dike

ORIENTERINGSKARTA



PLANHANDLINGAR

- ☐ Planprogram
- ☐ Miljökonsekvensbeskrivning
- ☒ Planbeskrivning
- ☐ Samrådsredogörelse
- ☒ Grundkarta
- ☒ Fastighetsförteckning
- ☒ Plankarta (denna handling)
- ☒ Illustration (denna Handling)
- ☐ Utlatande

PLANBESTÄMMELSER

Följande gäller inom områden med nedanstående beteckningar.
Endast angiven användning och utformning är tillåten.
Där beteckning saknas gäller bestämmelsen inom hela planområdet.

GRÄNSBETECKNINGAR

- Planområdesgräns
- Användningsgräns
- Egenskapsgräns
- + - + - Administrativ gräns
- + + + + + Egenskapsgräns och administrativ gräns

ANVÄNDNING AV MARK OCH VATTEN

Allmänna platser med kommunalt huvudmannaskap

GATA, PBL 4 kap. 5 § 1 st 2 p.

GÅNG OCH CYKEL, PBL 4 kap. 5 § 1 st 2 p.

PARK, PBL 4 kap. 5 § 1 st 2 p.

Kvartersmark

B Bostäder, PBL 4 kap. 5 § 1 st 3 p.

E Teknisk anläggning, nästast. Byggnad får uppföras till en högsta nockhöjd på 3 meter., PBL 4 kap. 5 § 1 st 3 p.

BC Bostäder och Centrum, PBL 4 kap. 5 § 1 st 3 p.

EGENSKAPSBESTÄMMELSER FÖR KVARTERSMARK

Omfattning

Marken får inte förses med byggnad, PBL 4 kap. 11 § 1 st 1 p.

e 550 Största fastighetsarea för småhus är angivet värde i m², PBL 4 kap. 11 § 1 st 1 p.

Högsta byggnadshöjd är angivet värde i meter, PBL 4 kap. 11 § 1 st 1 p.

På marken får endast komplementbyggnader uppföras med en högsta nockhöjd på 3 meter., PBL 4 kap. 11 § 1 st 1 p.

Utformning

f1 Entréer ska placeras mot väg 108, Lundavägen, PBL 4 kap. 16 § 1 st 1 p.

f2 Entréer ska placeras mot Havrejdsvägen, PBL 4 kap. 16 § 1 st 1 p.

f3 Entréer ska placeras mot omgivande gata, PBL 4 kap. 16 § 1 st 1 p.

f4 Loftgångar eller entrébalkonger får ej finnas mot väg 108, Lundavägen, PBL 4 kap. 16 § 1 st 1 p.

Placering

p1 Huvudbyggnader ska placeras med långsidan parallell med egenskapslinje i öster. Från eller mellan huvudbyggnader får kompletterande vinkelställda huvudbyggnader uppföras., PBL 4 kap. 16 § 1 st 1 p.

p2 Huvudbyggnader ska placeras med långsidan parallell med egenskapslinje i väster och söder. Från eller mellan huvudbyggnader får kompletterande vinkelställda huvudbyggnader uppföras., PBL 4 kap. 16 § 1 st 1 p.

p3 Huvudbyggnader ska placeras med långsidan parallell med egenskapslinje mot Havrejdsvägen i söder., PBL 4 kap. 16 § 1 st 1 p.

p4 Huvudbyggnader ska placeras med långsidan parallell med egenskapslinje mot omgivande gata., PBL 4 kap. 16 § 1 st 1 p.

Störningsskydd

m För bostäder där 60 dBA ekvivalent ljudnivå överskrider vid fasad ska minst hälften av bostadsrummen vara vända mot sida där 55 dBA ekvivalent ljudnivå vid fasad inte överskrider, alternativt kan enkelsidiga bostäder på högst 35 kvadratmeter ordnas om ej 65 dBA ekvivalent ljudnivå överskrider vid fasad., PBL 4 kap. 12 § 1 st 1 p.

ADMINISTRATIVA BESTÄMMELSER

Genomförandetid

Genomförandetiden är 5 år från den dagen planen vinner laga kraft., PBL 4 kap. 21 §

Markreservat för allmännyttiga ändamål

u Markreservat för allmännyttiga underjordiska ledningar., PBL 4 kap. 6 §

SAMRÅDSHANDLING

STANDARDFÖRFARANDE

del av Västervång 2:25 m.fl.

Västervång Nordost, Trelleborg

Upprättad 2018-11-01

Sandra Gustafsson

Planchef

Karin Jönsson

Plankartitekt

TRELLEBORGS KOMMUN

DP 233

PL 2018-4