

**KARTBILAGOR till ärende KS 2022/1020 Markanvisningsavtal avseende fastighet Öster Jär 1:7 mfl**

**Orienteringskarta 1**



## Orienteringskarta 2





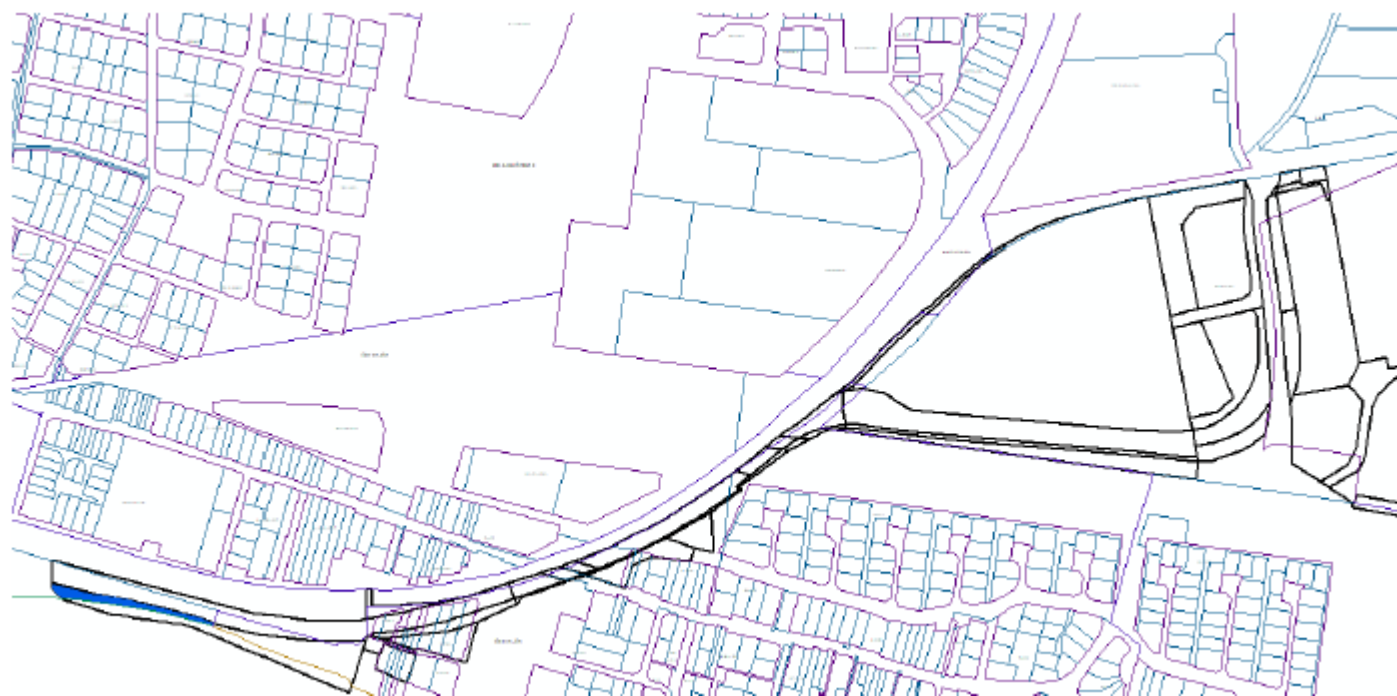
Kommunen erhåller följande fastigheter:



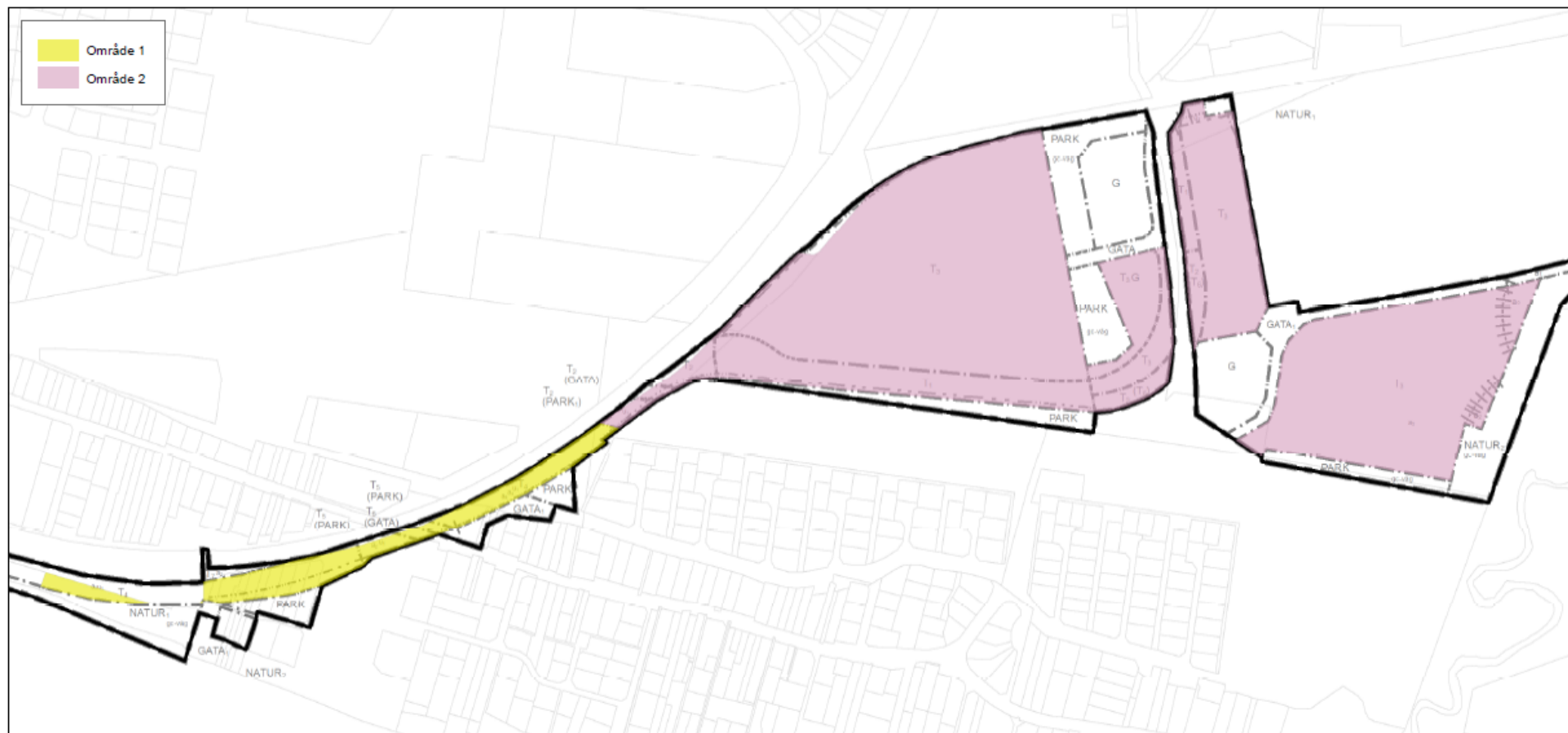
Rådhuset



Rådhuset



Trelleborgs hamn erhåller följande fastigheter:





Kostnadsansvar för olika anläggningar fördelas enligt kartor nedan. (Blått= THAB; Rött=Tbg Kn)

