

PM – KOMPLETTERING JAKTSKYTTEKLUBB

UPPDRAG Jaktskytteklubb Trelleborgs kommun	UPPDRAGSLEDARE Karl-Axel Johansson	DATUM 2021-05-17
UPPDRAGSNUMMER 30019600	UPPRÄTTAD AV Christian Höglund	GRANSKAD AV Karl-Axel Johansson & Semir Caban

Inledning

Sweco har fått i uppdrag av Trelleborgs kommun att komplettera föregående bullerutredning för Trelleborgs jaktskytteklubb¹ med åtgärdsförslag.

Ett antal scenarier har beräknats i utredningen, både där verksamheten är vriden och i nuvarande position. Scenariot med det vridna scenariot är att undersöka hur ljudspridningen för verksamheten förändras om skjutbanorna vrids åt sydväst, se Figur 1. Det undersöks också hur ljudnivån påverkas av en vall mellan den vridna verksamheten och bostadsområdet i Stavstensudde/Maglarp, på andra sidan om E6.

Ett scenario med bullervallar i olika höjder och placeringar runt verksamheten har även tagits fram för att undersöka hur de påverkar ljudspridningen.



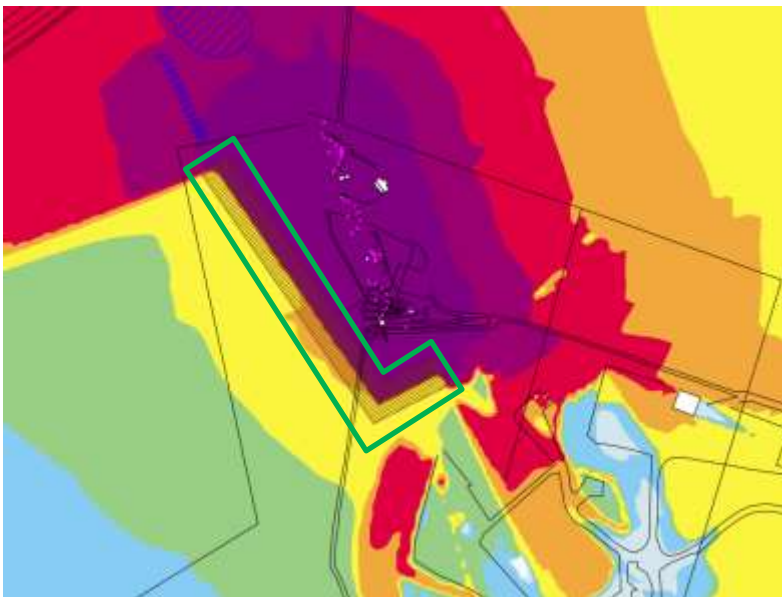
Figur 1. Översikt av ny placering för skjutbanor vilket illustreras av lila punkter.

¹ Jaktskytteklubb Trelleborgs kommun, skottbullerutredning v.1.0, uppdragsnummer 13012640, daterad 2020-12-04.

Förutsättningar

Kartunderlag, beräkningsmetod och indata är identisk med föregående bullerutredning².

Gällande verksamhetens placering har den i scenariot med vriden verksamhet ändrats enligt Figur 2. En ny bullervall har lagts till i beräkningsmodellen. Vallen har en höjd på 10 meter och är placerad minst 40 meter från banornas ljudkällor.



Figur 2. Översikt av placering av bullervall inom grön markering.

För scenarion med icke vriden verksamhet och bullervallar i olika konfigurationer används inga höjder för markmodellen. Detta för att få en tydligare bild av hur bullervallarnas höjd och placering påverkar ljudspridningen utan inverkan från höjder i övrig terräng.

Avgränsningar

I denna komplettering har endast ljudnivå vid fasad på bostäderna i Stavstensudde/Maglarp undersökts. Det kan finnas andra bostäder i närområdet som kan behöva undersökas om verksamheten planerar att ändra placeringen på nuvarande skjutbanor. Detta gäller för scenariot med vriden verksamhet.

² Jaktskytteklubb Trelleborgs kommun, skottbillerutredning v.1.0, uppdragsnummer 13012640, daterad 2020-12-04.

Riktvärden

Vid nyanläggning eller väsentlig ombyggnad av skjutbana framgår det i gällande riktvärden att eventuellt lägre riktvärden bör tillämpas jämfört med föregående utredning³, se Tabell 1.

Sweco har varit i kontakt med miljöförvaltningen i Trelleborgs kommun⁴ som framför att om verksamheten vill förändra skjutbanornas placering enligt denna utredning kan dock nuvarande riktvärden fortfarande tillämpas.

I analysen jämförs skillnaden mellan nuvarande och nya lägre riktvärden för att belysa eventuella skillnader.

Tabell 1. Översikt av riktvärden som gäller vid nyanläggning eller väsentlig ombyggnad.

Område	Helgfri måndag-fredag	Lördag, söndag och helgdag	
	Dag och kväll 07-22 dBAI	Dag 09-19 dBAI	Kväll 19-22 dBAI
Bostäder för permanent boende och fritidshus			
Nyanläggning eller väsentlig ombyggnad av bana	65-70	65-70	60-65
Vårdlokaler			
Nyanläggning eller väsentlig ombyggnad av bana	60-65	60-65	55-60
Undervisningslokaler och friluftsområden^a			
Nyanläggning eller väsentlig ombyggnad av bana	60-65	60-65	60-65

^a Med friluftsområde avses område i översiktsplan för det rörliga friluftslivet eller andra områden som nyttjas mer frekvent för friluftsliv där naturupplevelsen är en viktig faktor och där en låg bullernivå utgör en särskild kvalitet. Bakgrundsnyvån är låg och inga andra störande aktiviteter förekommer som t.ex. större trafikleder, motorsportbanor, fritidsbåtstrafik eller skoterleder.

³ <https://www.naturvardsverket.se/Stod-i-miljoarbetet/Vagledning/Buller/Buller-fran-skjutbanor-och-skjutfalt/>, Hämtad 2021-03-02.

⁴ Johan Pettersson, Miljöingenjör, Trelleborgs kommun via telefonsamtal 2021-03-02

Beräknade scenarier och bilagor

Scenario vriden verksamhet

Scenariot innehåller beräkningar med vriden verksamhet med och utan åtgärdsförslag i form av bullervall på 10 meter respektive 7,5 meter. Bullervallen är placerad 40 meter från verksamheten skärmar närliggande hus i Maglarp/Stavstensudde

Scenario med bullervallar i olika konfigurationer

Scenariot är beräknat med en icke vriden verksamhet likt föregående utredning. Alla bullervallar är placerade minst 40 meter från skjutpunkt på verksamheten, mätt rakt framifrån. Övriga bullerskärmar är placerade närmare verksamhetsområdet.

Nedan visas en sammanställning av samtliga olika scenarier samt motsvarande bilaga, se Tabell 2.

Tabell 2. Sammanställning av olika scenarier och tillhörande bilaga.

Scenario	Höjd på samtliga bullervallar	Nummer på bilaga
Vriden verksamhet utan bullervall	-	Bilaga 1
Vriden verksamhet med bullervall	10 meter	Bilaga 2
Vriden verksamhet med bullervall	7,5 meter	Bilaga 23
Vall framför verksamhet	4 meter	Bilaga 3
Vall framför och på sidorna av verksamhet	4 meter	Bilaga 4
Vall runt hela verksamheten.	4 meter	Bilaga 5
Vall bakom och på sidorna av verksamhet	4 meter	Bilaga 6
Vall bakom verksamhet	4 meter	Bilaga 7
Vall framför verksamhet	6 meter	Bilaga 8
Vall framför och på sidorna av verksamhet	6 meter	Bilaga 9
Vall runt hela verksamheten.	6 meter	Bilaga 10
Vall bakom och på sidorna av verksamhet	6 meter	Bilaga 11
Vall bakom verksamhet	6 meter	Bilaga 12
Vall framför verksamhet	8 meter	Bilaga 13
Vall framför och på sidorna av verksamhet	8 meter	Bilaga 14
Vall runt hela verksamheten.	8 meter	Bilaga 15
Vall bakom och på sidorna av verksamhet	8 meter	Bilaga 16
Vall bakom verksamhet	8 meter	Bilaga 17
Vall framför verksamhet	10 meter	Bilaga 18
Vall framför och på sidorna av verksamhet	10 meter	Bilaga 19
Vall runt hela verksamheten	10 meter	Bilaga 20
Vall bakom och på sidorna av verksamhet	10 meter	Bilaga 21
Vall bakom verksamhet	10 meter	Bilaga 22

4 (5)

PM – KOMPLETTERING
JAKTSKYTTKLUBB
2021-05-17

Resultat och analys

Resultaten för scenariot med bullervallar i olika konfigurationer presenteras i bilagor 3-23.

Vriden verksamhet utan bullervall

Med en vriden verksamhet utan en bullervall och med riktvärden enligt föregående utredning överskrider riktvärdet på 75 dBAI med 3 dBA vid endast ett bostadshus, se bilaga 2.

Med en vriden verksamhet utan en bullervall och med lägre riktvärde på 70 dBAI överskrider riktvärdet vid ett flertal bostadshus med maximalt 7 dBA, se bilaga 2.

Vriden verksamhet med bullervall

Vid vriden verksamhet med en 7,5 m hög bullervall och med riktvärden enligt föregående utredning överskrider inte riktvärdet på 75 dBAI vid någon bostadsfasad, se bilaga 23.

Vid vriden verksamhet med en 7,5 m hög bullervall och med lägre riktvärden på 70 dBAI överskrider inte riktvärdet på 70 dBAI vid någon bostadsfasad, se bilaga 23.

Friluftsområden

En bullervall förbättrar ljudnivån vid närliggande rekreations-/friluftsområde Albäcksskogen, se bilaga 2 och 23.

Dp249

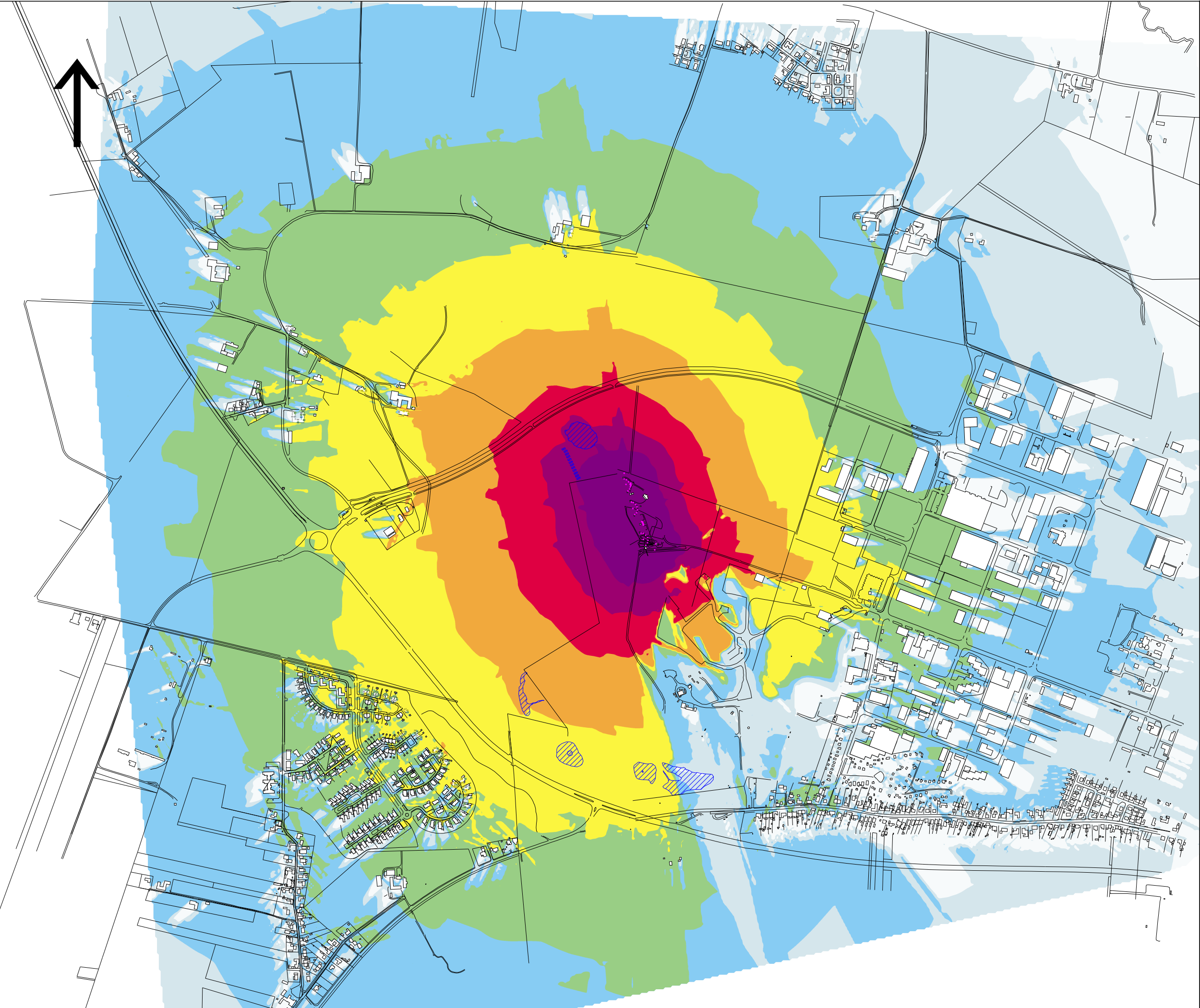
Med en vridning av skytteklubbens skjutbanor sänks ljudnivån vid närliggande fastighet jämfört med föregående bullerutredning⁵.

Slutsats

För en vriden verksamhet är en bullervall nödvändig för att aktuella riktvärden vid bostäderna i Stavstensudde/Maglarps ska innehållas. Detta gäller oavsett vilka riktvärden som tillämpas. En bullervall förbättrar även ljudnivån i närliggande friluftsområde. En vriden verksamhet förbättrar även ljudmiljön för Dp 249.

Gällande bullervallar i olika konfigurationer gäller generellt att högre och mer heltäckande bullervallar dämpar bullerspridningen på ett mer effektivt sätt. Men även de lägre höjderna på bullervallen ger en märkbar dämpning av ljudnivån i närområdet. Valet av höjd och placering av bullervall bör baseras på avståndet till närliggande bebyggelse.

⁵ Jaktskytteklubb Trelleborgs kommun, skottbullenutredning v.1.0, uppdragsnummer 13012640, daterad 2020-12-04.



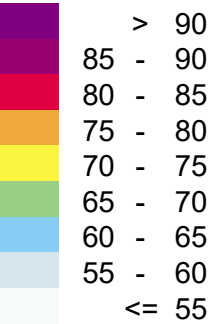
Bilaga 1
Maximal ljudnivå, dBAI

Trelleborgs kommun
Jaktskytteklubb Trelleborgs kommun

Beräkning nr:12
Filnamn:Bilaga 1

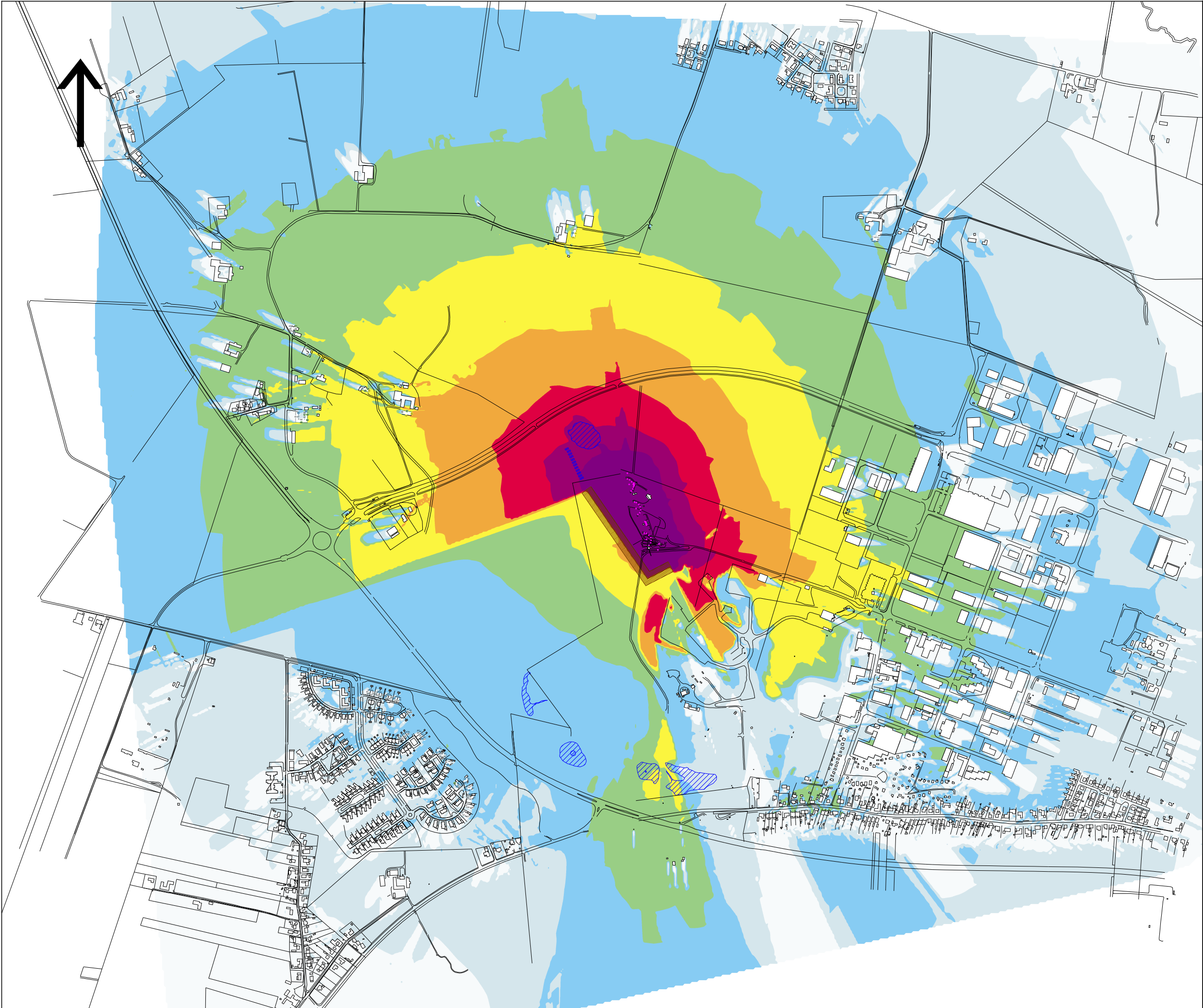
Vridna skjutpositioner och byggnader
Beräknat med typ-hagelgevär för
skeet/trapp-skytte(Winchester
Skeet AA Plus, 24g (lead) 2.0 mm)-
Bullerspridning avser maximal ljud-
nivå 2m över mark.

Ljudnivå i dB(A)



HANDLÄGGARE SESCEA	PROJEKT NR: 13012640
ORT Malmö	DATUM 2021-02-24
SKALA 1:10000	FORMAT A3





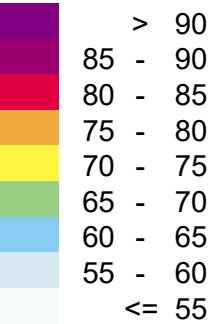
Bilaga 2
Maximal ljudnivå, dBAI

Trelleborgs kommun
Jaktskytteklubb Trelleborgs kommun

Beräkning nr:10
Filnamn:Bilaga 2

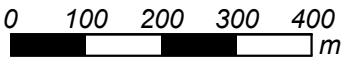
Vridna skjutpositioner och byggnader.
Beräknat med typ-hagelgevär för
skeet/trapp-skytte(Winchester
Skeet AA Plus, 24g (lead) 2.0 mm)-
Bullerspridning avser maximal ljud-
nivå 2m över mark.

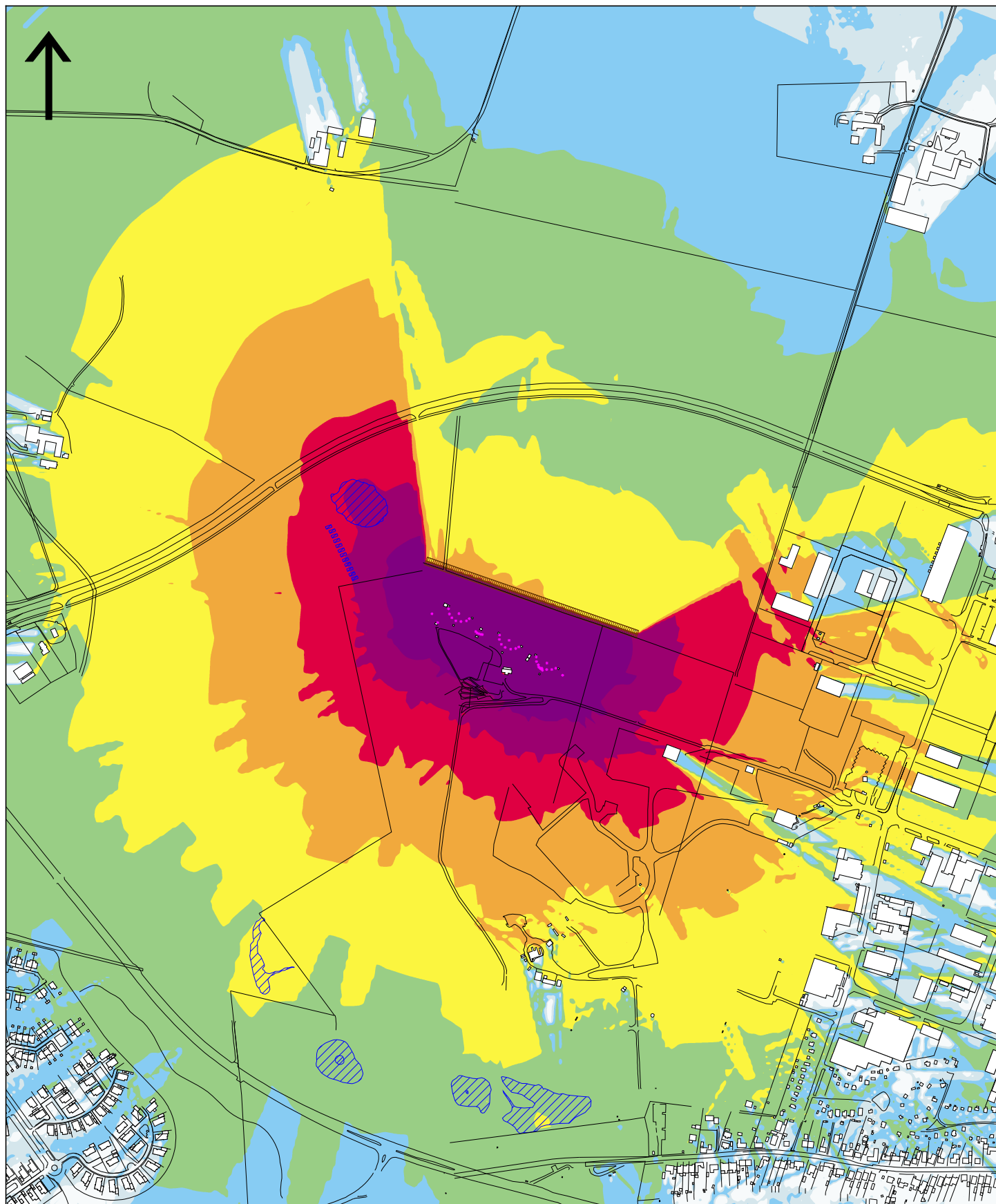
Ljudnivå i dB(A)



SWECO

HANDLÄGGARE SESCEA	PROJEKT NR: 13012640
ORT Malmö	DATUM 2021-02-26
SKALA 1:10000	FORMAT A3





Bilaga 3

Maximal ljudnivå, dBA

Ljudnivå i dBA

Vall framför verksamheten, höjd 4 meter

Trelleborgs kommun

Jaktskytteklubb Trelleborgs kommun

Beräknat med typ-hagelgevär för skeet/trapp-skytte
(Winchester Skeet AA Plus, 24 g (lead) 2.0mm)

Bullerspridning avser maximal ljudnivå 2 m över mark

	> 90
	85 - 90
	80 - 85
	75 - 80
	70 - 75
	65 - 70
	60 - 65
	55 - 60
	<= 55

SWECO 

HANDLÄGGARE
Semir Caban

PROJEKT NR:
13012640

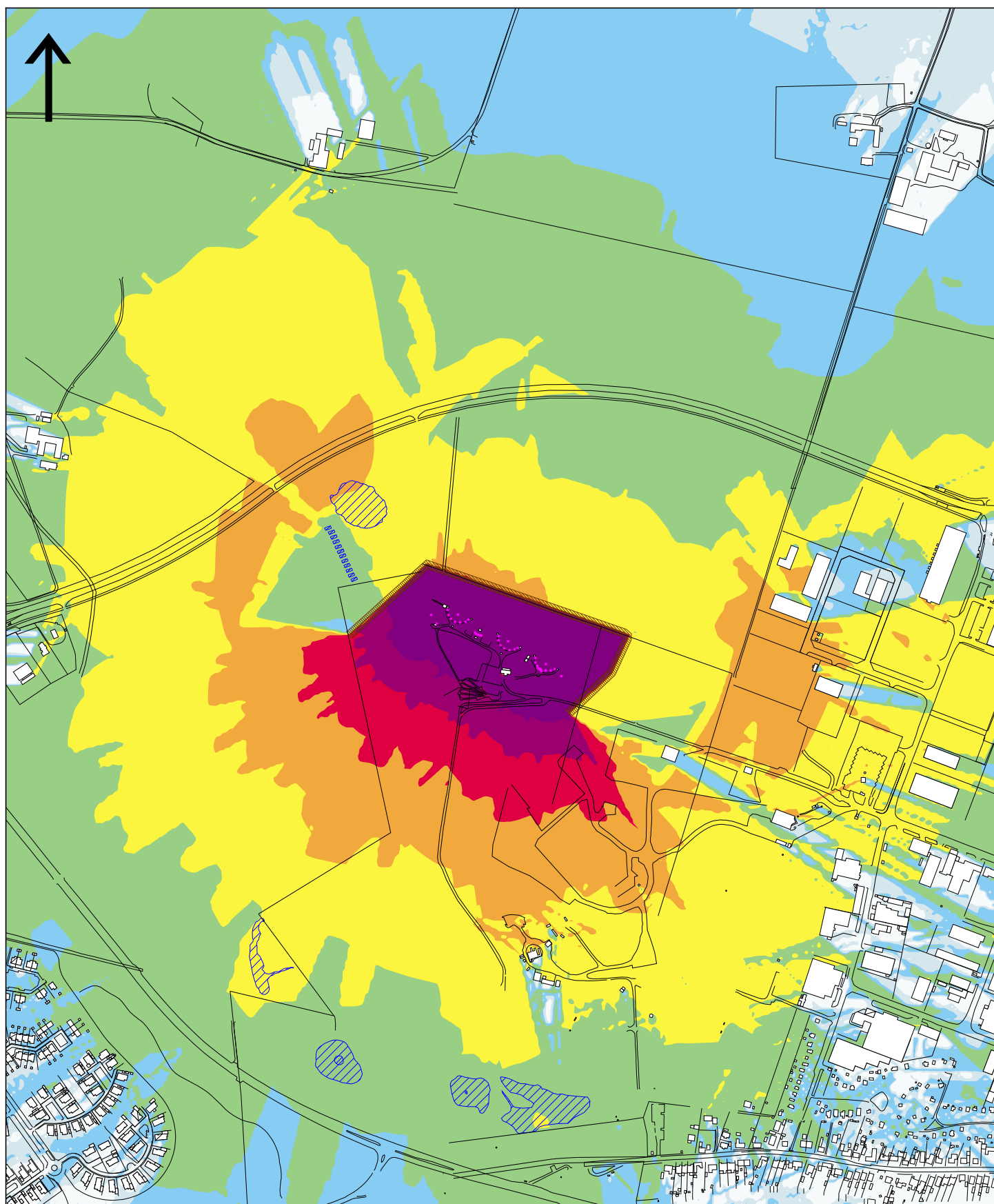
ORT
Malmö

DATUM
2021-05-17

SKALA
1:8221

FORMAT
A4

0 10 20 30 40 m



Bilaga 4

Maximal ljudnivå, dBA

Ljudnivå i dBA

Vall sidan om och framför verksamheten, höjd 4 meter

Trelleborgs kommun

Jaktskytteklubb Trelleborgs kommun

Beräknat med typ-hagelgevär för skeet/trapp-skytte
(Winchester Skeet AA Plus, 24 g (lead) 2.0mm)

Bullerspridning avser maximal ljudnivå 2 m över mark

> 90
85 - 90
80 - 85
75 - 80
70 - 75
65 - 70
60 - 65
55 - 60
<= 55

SWECO 

HANDLÄGGARE
Semir Caban

PROJEKT NR:
13012640

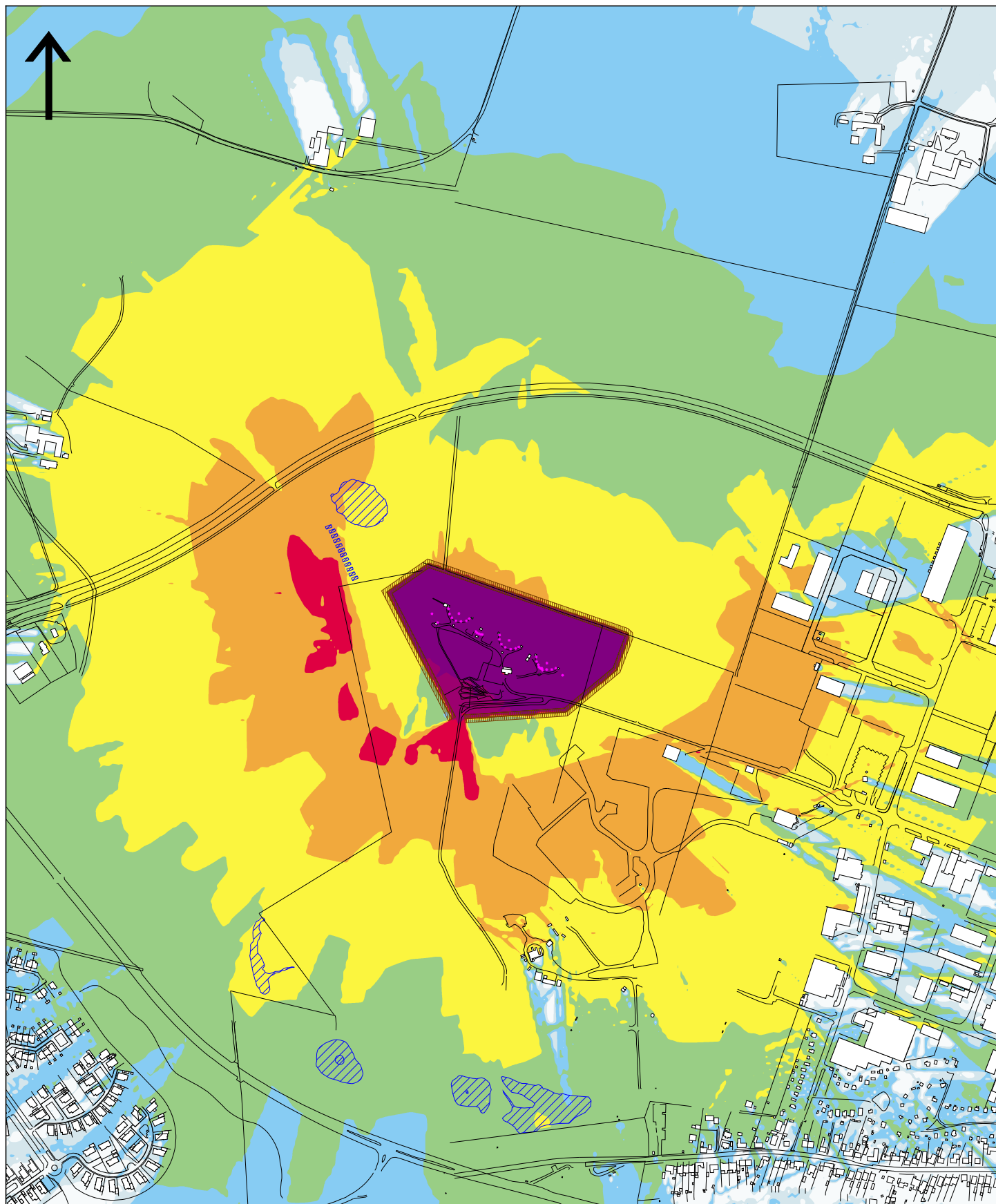
ORT
Malmö

DATUM
2021-05-12

SKALA
1:8221

FORMAT
A4

0 10 20 30 40 m



Bilaga 5

Maximal ljudnivå, dBA

Ljudnivå i dBA

Vall runt hela verksamheten, höjd 4 meter

Trelleborgs kommun

Jaktskytteklubb Trelleborgs kommun

Beräknat med typ-hagelgevär för skeet/trapp-skytte
(Winchester Skeet AA Plus, 24 g (lead) 2.0mm)

Bullerspridning avser maximal ljudnivå 2 m över mark

	> 90
	85 - 90
	80 - 85
	75 - 80
	70 - 75
	65 - 70
	60 - 65
	55 - 60
	<= 55

SWECO 

HANDLÄGGARE
Semir Caban

PROJEKT NR:
13012640

ORT

Malmö

DATUM

2021-05-12

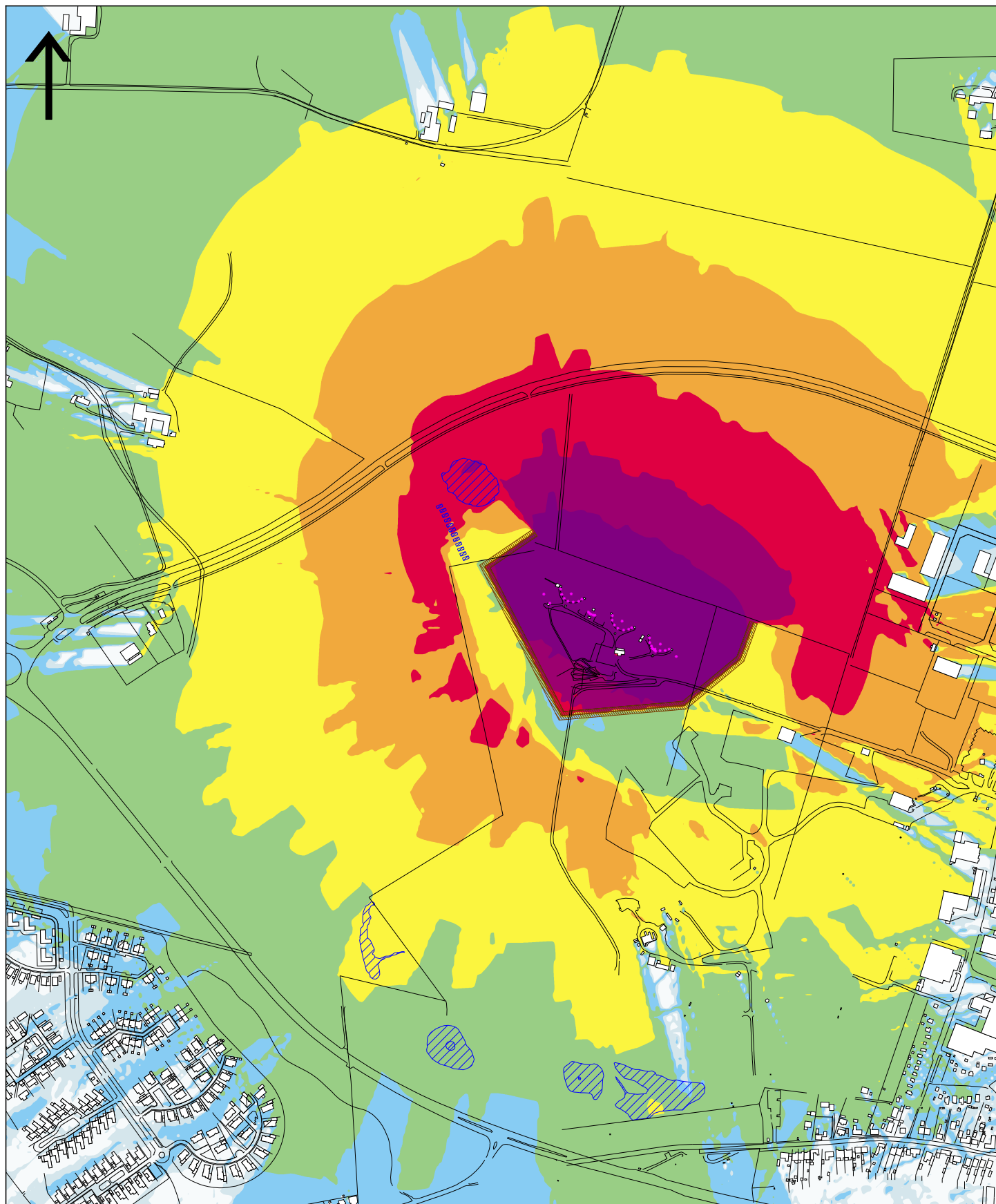
SKALA

1:8221

FORMAT

A4

0 10 20 30 40 m



Bilaga 6

Maximal ljudnivå, dBA

Ljudnivå i dBA

Vall sidan om och bakom, höjd 4 meter

Trelleborgs kommun

Jaktskytteklubb Trelleborgs kommun

Beräknat med typ-hagelgevär för skeet/trapp-skytte
(Winchester Skeet AA Plus, 24 g (lead) 2.0mm)

Bullerspridning avser maximal ljudnivå 2 m över mark

	> 90
	85 - 90
	80 - 85
	75 - 80
	70 - 75
	65 - 70
	60 - 65
	55 - 60
	<= 55

SWECO 

HANDLÄGGARE
Semir Caban

PROJEKT NR:
13012640

ORT

Malmö

DATUM

2021-05-12

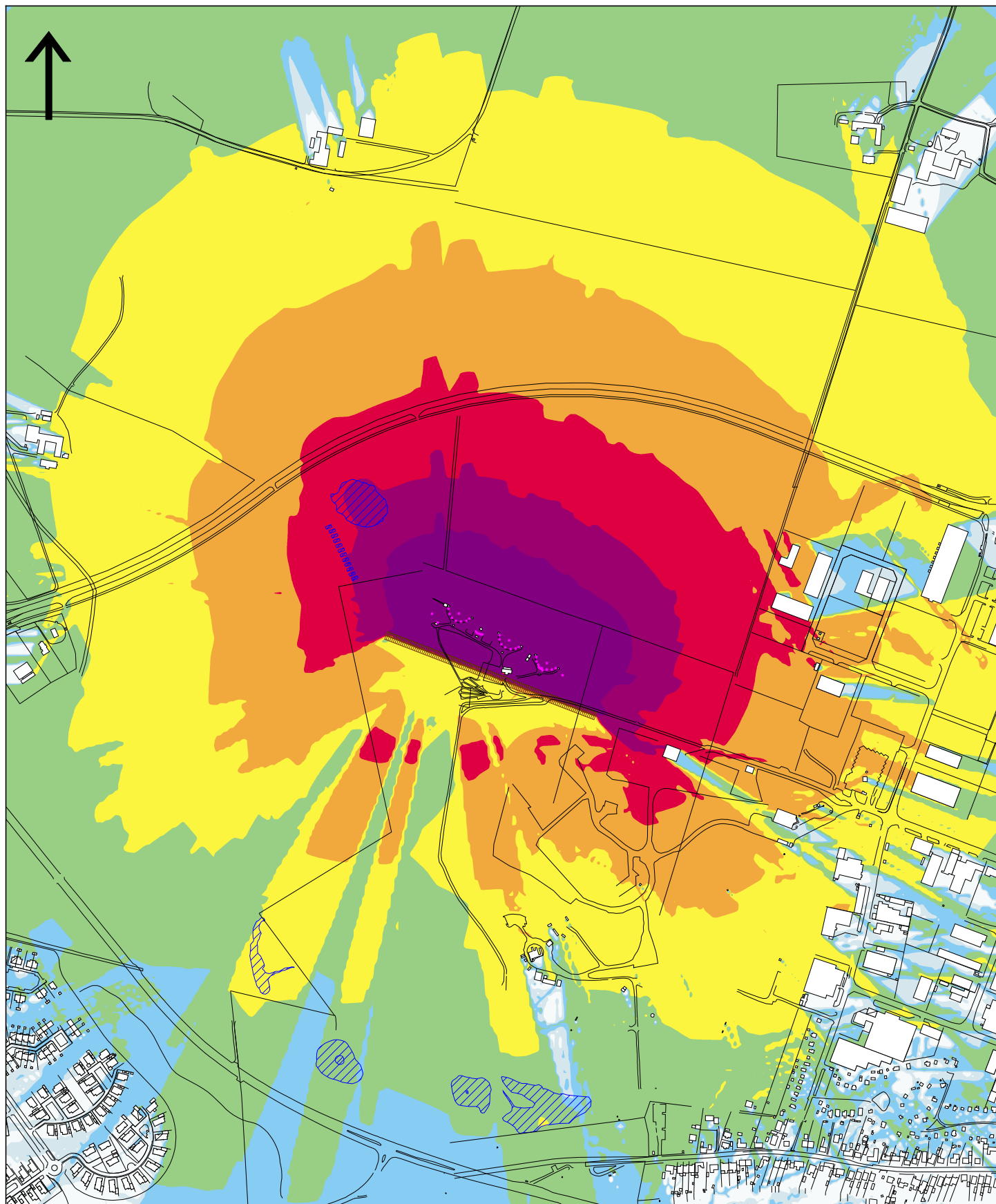
SKALA

1:8123

FORMAT

A4

0 10 20 30 40 m



Bilaga 7

Maximal ljudnivå, dBA

Ljudnivå i dBA

Vall bakom verksamheten, höjd 4 meter

Trelleborgs kommun

Jaktskytteklubb Trelleborgs kommun

Beräknat med typ-hagelgevär för skeet/trapp-skytte
(Winchester Skeet AA Plus, 24 g (lead) 2.0mm)

Bullerspridning avser maximal ljudnivå 2 m över mark

	> 90
	85 - 90
	80 - 85
	75 - 80
	70 - 75
	65 - 70
	60 - 65
	55 - 60
	<= 55

SWECO 

HANDLÄGGARE
Semir Caban

PROJEKT NR:
13012640

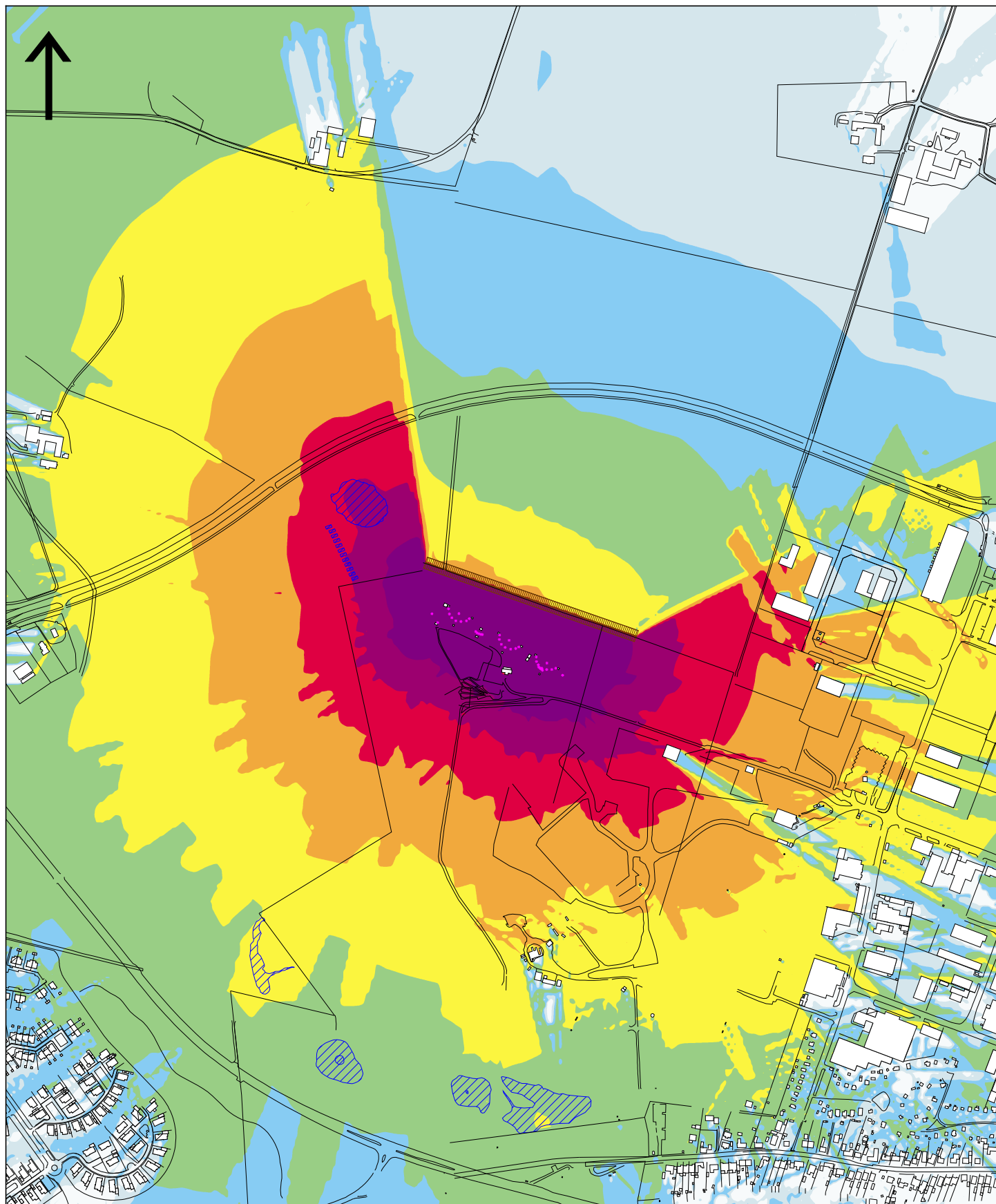
ORT
Malmö

DATUM
2021-05-12

SKALA
1:8221

FORMAT
A4

0 10 20 30 40 m



Bilaga 8

Maximal ljudnivå, dBA

Ljudnivå i dBA

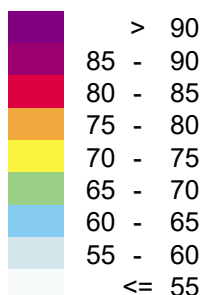
Vall framför verksamheten, höjd 6 meter

Trelleborgs kommun

Jaktskytteklubb Trelleborgs kommun

Beräknat med typ-hagelgevär för skeet/trapp-skytte
(Winchester Skeet AA Plus, 24 g (lead) 2.0mm)

Bullerspridning avser maximal ljudnivå 2 m över mark



SWECO

HANDLÄGGARE
Semir Caban

PROJEKT NR:
13012640

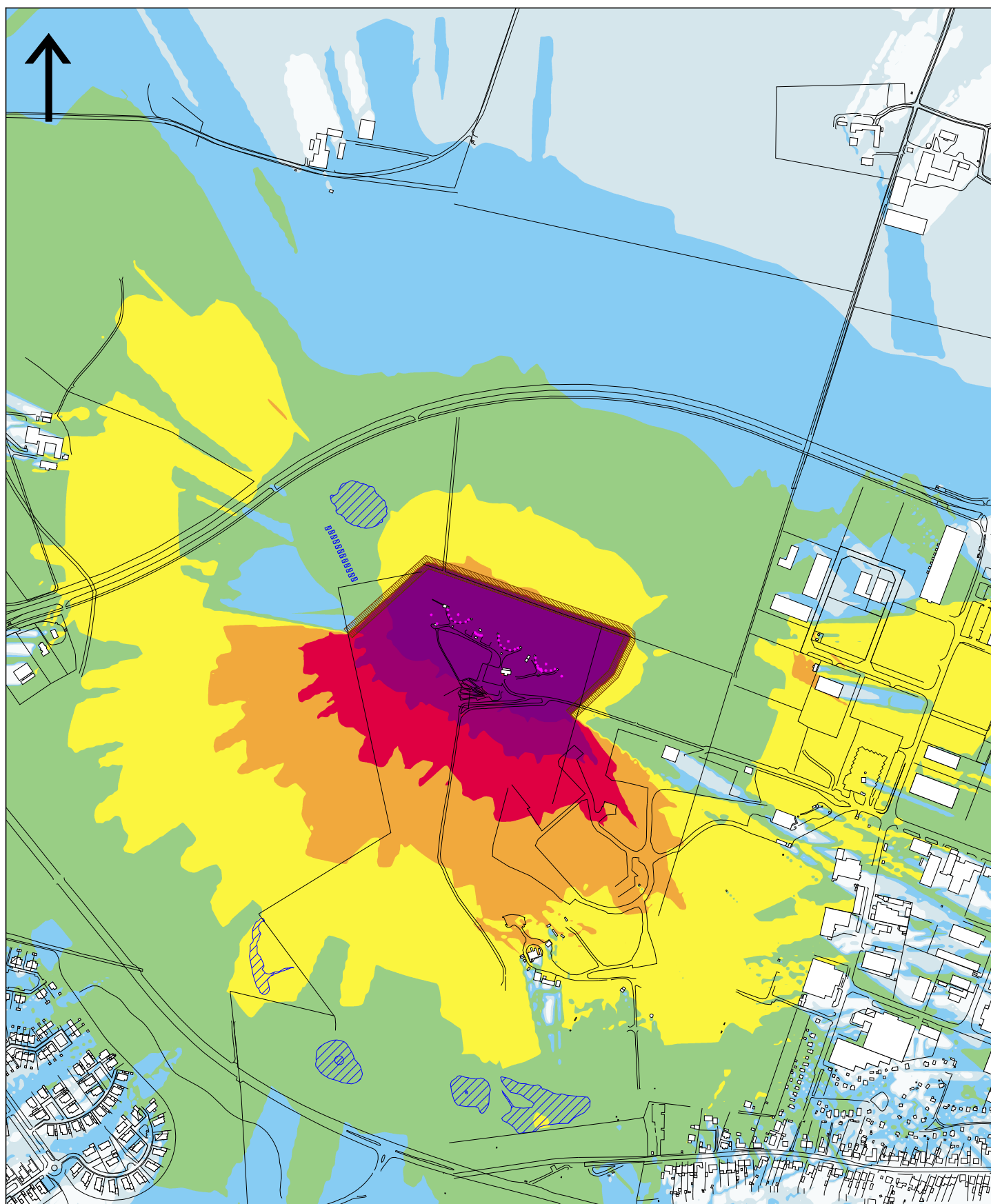
ORT
Malmö

DATUM
2021-05-17

SKALA
1:8221

FORMAT
A4

0 10 20 30 40 m



Bilaga 9

Maximal ljudnivå, dBA

Ljudnivå i dBA

Vall sidan om och framför verksamheten, höjd 6 meter

Trelleborgs kommun

Jaktskytteklubb Trelleborgs kommun

Beräknat med typ-hagelgevär för skeet/trapp-skytte
(Winchester Skeet AA Plus, 24 g (lead) 2.0mm)

Bullerspridning avser maximal ljudnivå 2 m över mark

	> 90
	85 - 90
	80 - 85
	75 - 80
	70 - 75
	65 - 70
	60 - 65
	55 - 60
	<= 55

SWECO 

HANDLÄGGARE
Semir Caban

PROJEKT NR:
13012640

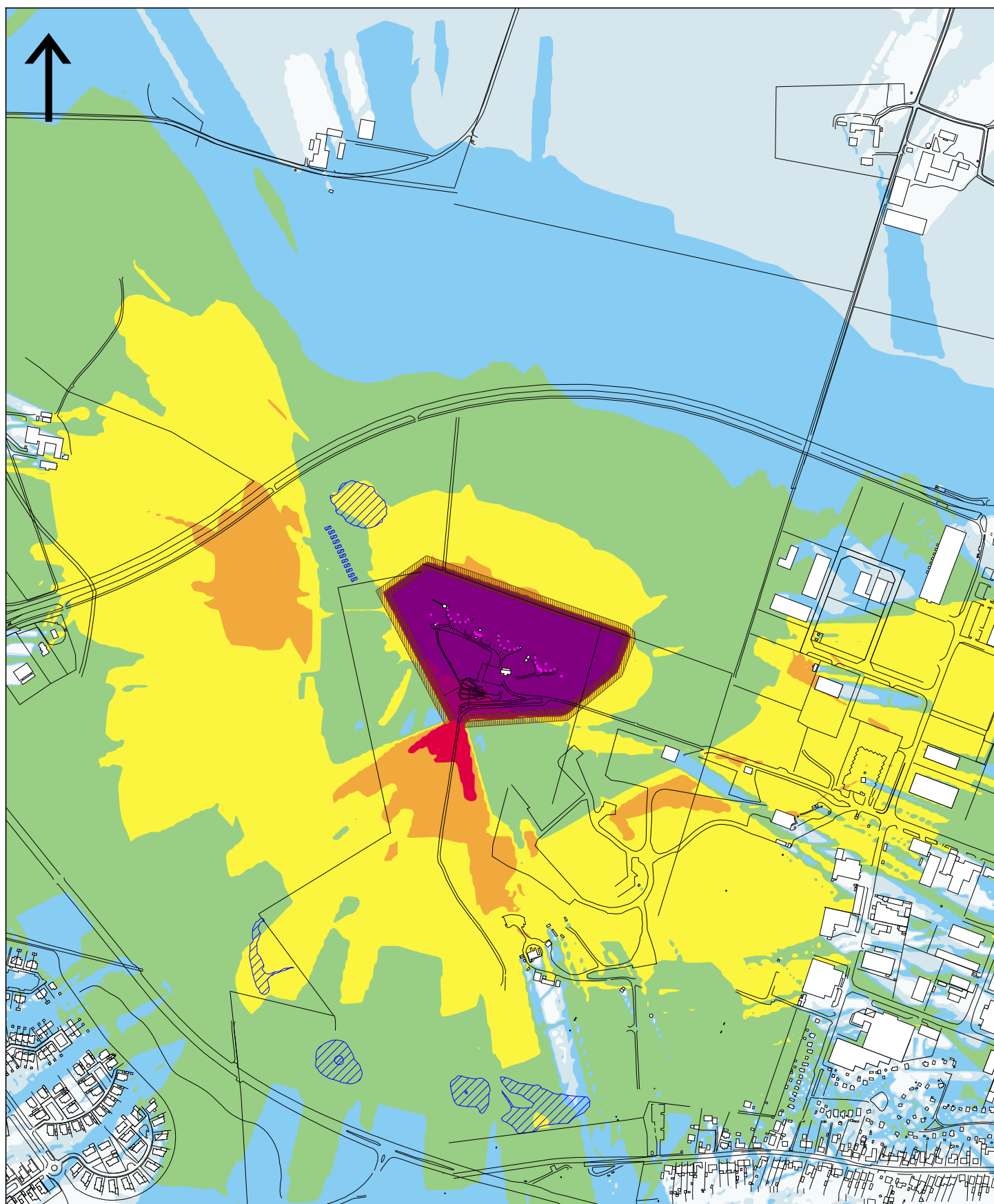
ORT
Malmö

DATUM
2021-05-12

SKALA
1:8221

FORMAT
A4

0 10 20 30 40 m



Bilaga 10

Maximal ljudnivå, dBA

Ljudnivå i dBA

Vall runt hela verksamheten, höjd 6 meter

Trelleborgs kommun

Jaktskytteklubb Trelleborgs kommun

Beräknat med typ-hagelgevär för skeet/trapp-skytte
(Winchester Skeet AA Plus, 24 g (lead) 2.0mm)

Bullerspridning avser maximal ljudnivå 2 m över mark

	> 90
	85 - 90
	80 - 85
	75 - 80
	70 - 75
	65 - 70
	60 - 65
	55 - 60
	<= 55

SWECO

HANDLÄGGARE
Semir Caban

PROJEKT NR:
13012640

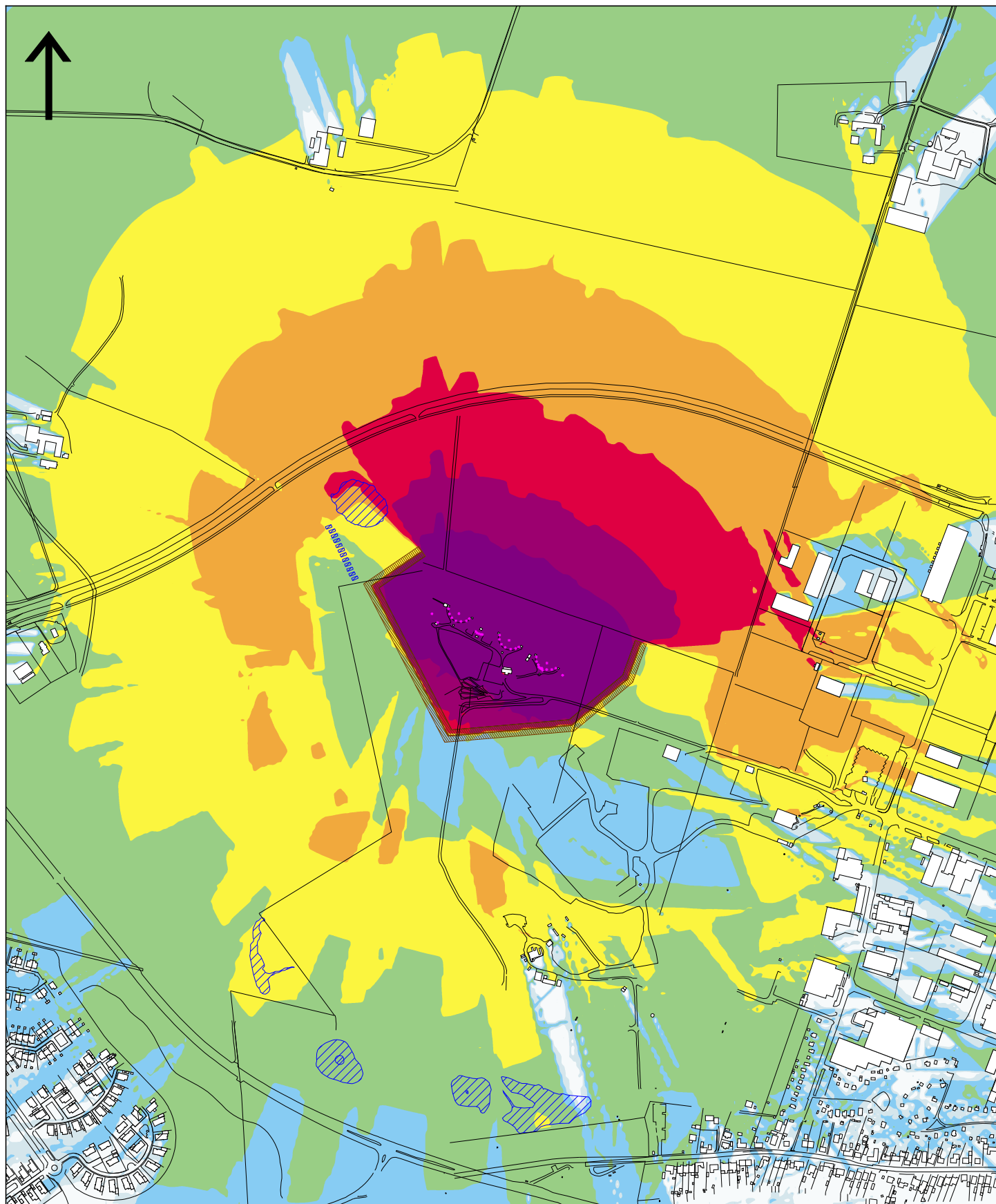
ORT
Malmö

DATUM
2021-05-12

SKALA
1:8221

FORMAT
A4

0 10 20 30 40 m



Bilaga 11

Maximal ljudnivå, dBA

Ljudnivå i dBA

Vall på sidorna och bakom verksamheten, höjd 6 meter

Trelleborgs kommun

Jaktskytteklubb Trelleborgs kommun

Beräknat med typ-hagelgevär för skeet/trapp-skytte
(Winchester Skeet AA Plus, 24 g (lead) 2.0mm)

Bullerspridning avser maximal ljudnivå 2 m över mark

	> 90
	85 - 90
	80 - 85
	75 - 80
	70 - 75
	65 - 70
	60 - 65
	55 - 60
	<= 55

SWECO 

HANDLÄGGARE
Semir Caban

PROJEKT NR:
13012640

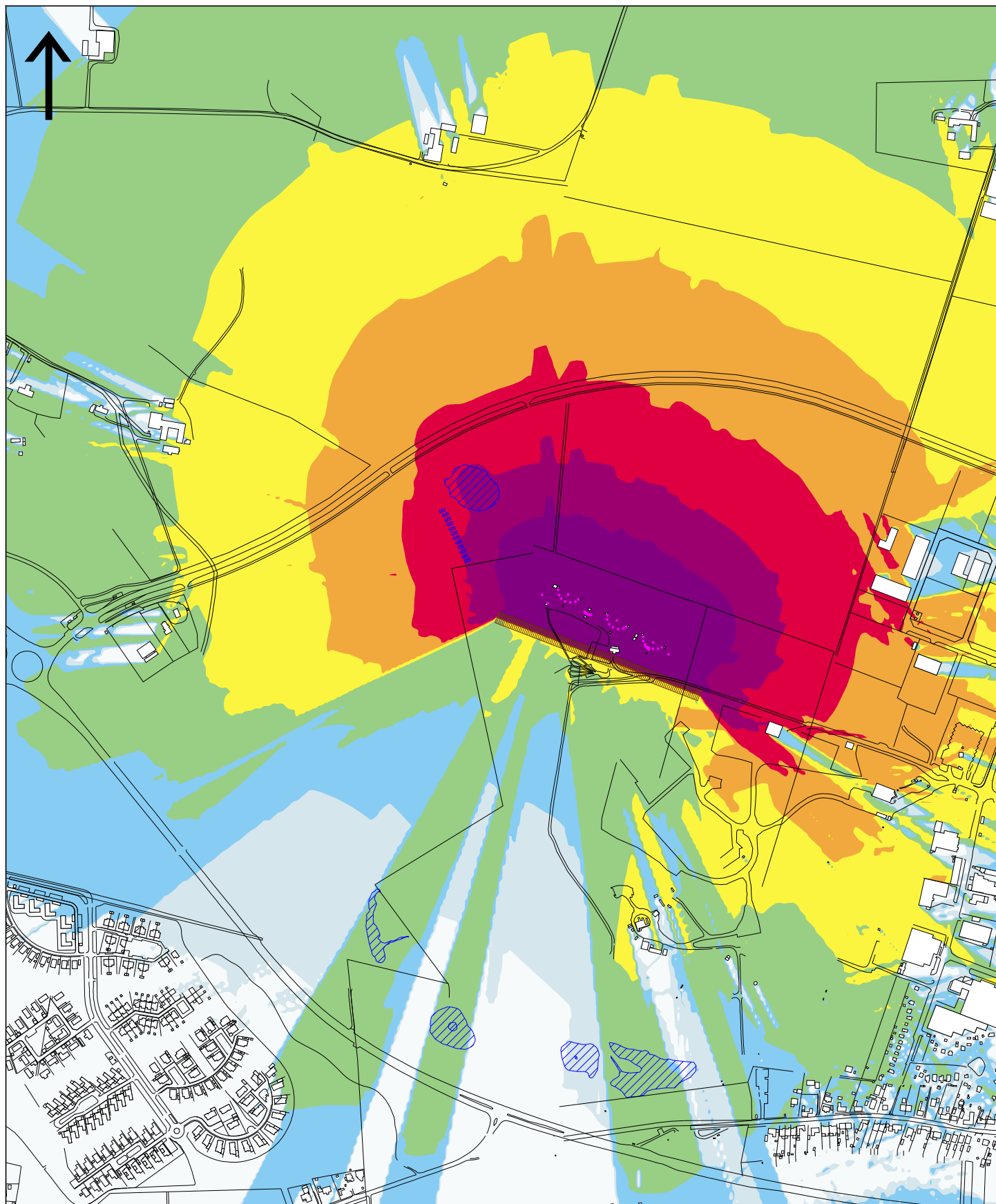
ORT
Malmö

DATUM
2021-05-12

SKALA
1:8221

FORMAT
A4

0 10 20 30 40 m



Bilaga 12

Maximal ljudnivå, dBA

Ljudnivå i dBA

Vall bakom verksamheten, höjd 6 meter

Trelleborgs kommun

Jaktskytteklubb Trelleborgs kommun

Beräknat med typ-hagelgevär för skeet/trapp-skytte
(Winchester Skeet AA Plus, 24 g (lead) 2.0mm)

Bullerspridning avser maximal ljudnivå 2 m över mark

	> 90
	85 - 90
	80 - 85
	75 - 80
	70 - 75
	65 - 70
	60 - 65
	55 - 60
	<= 55

SWECO 

HANDLÄGGARE
Semir Caban

PROJEKT NR:
13012640

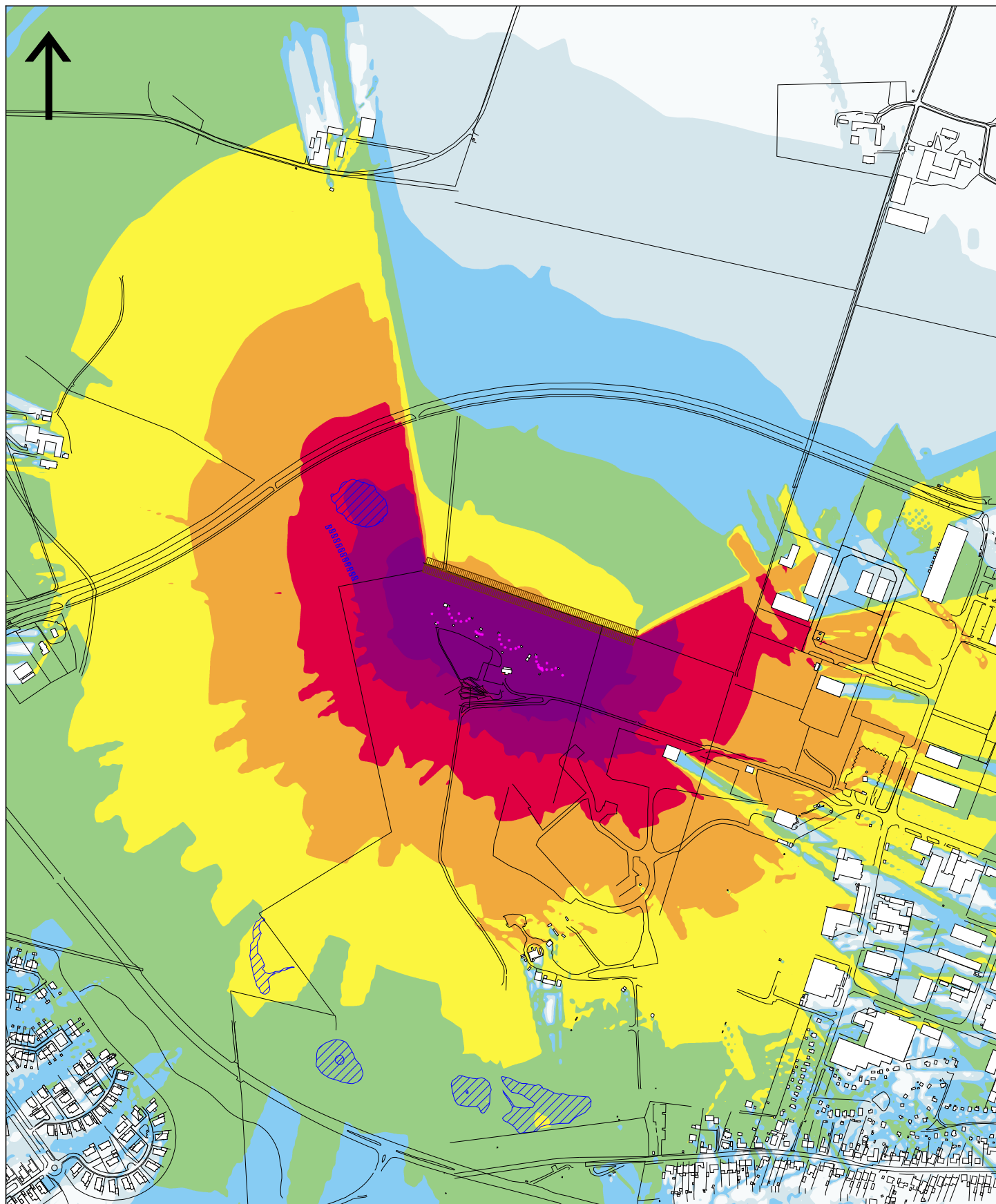
ORT
Malmö

DATUM
2021-05-12

SKALA
1:8496

FORMAT
A4

0 10 20 30 40 m



Bilaga 13

Maximal ljudnivå, dBA

Ljudnivå i dBA

Vall framför verksamheten, höjd 8 meter

Trelleborgs kommun

Jaktskytteklubb Trelleborgs kommun

Beräknat med typ-hagelgevär för skeet/trapp-skytte
(Winchester Skeet AA Plus, 24 g (lead) 2.0mm)

Bullerspridning avser maximal ljudnivå 2 m över mark

	> 90
	85 - 90
	80 - 85
	75 - 80
	70 - 75
	65 - 70
	60 - 65
	55 - 60
	<= 55

SWECO 

HANDLÄGGARE
Semir Caban

PROJEKT NR:
13012640

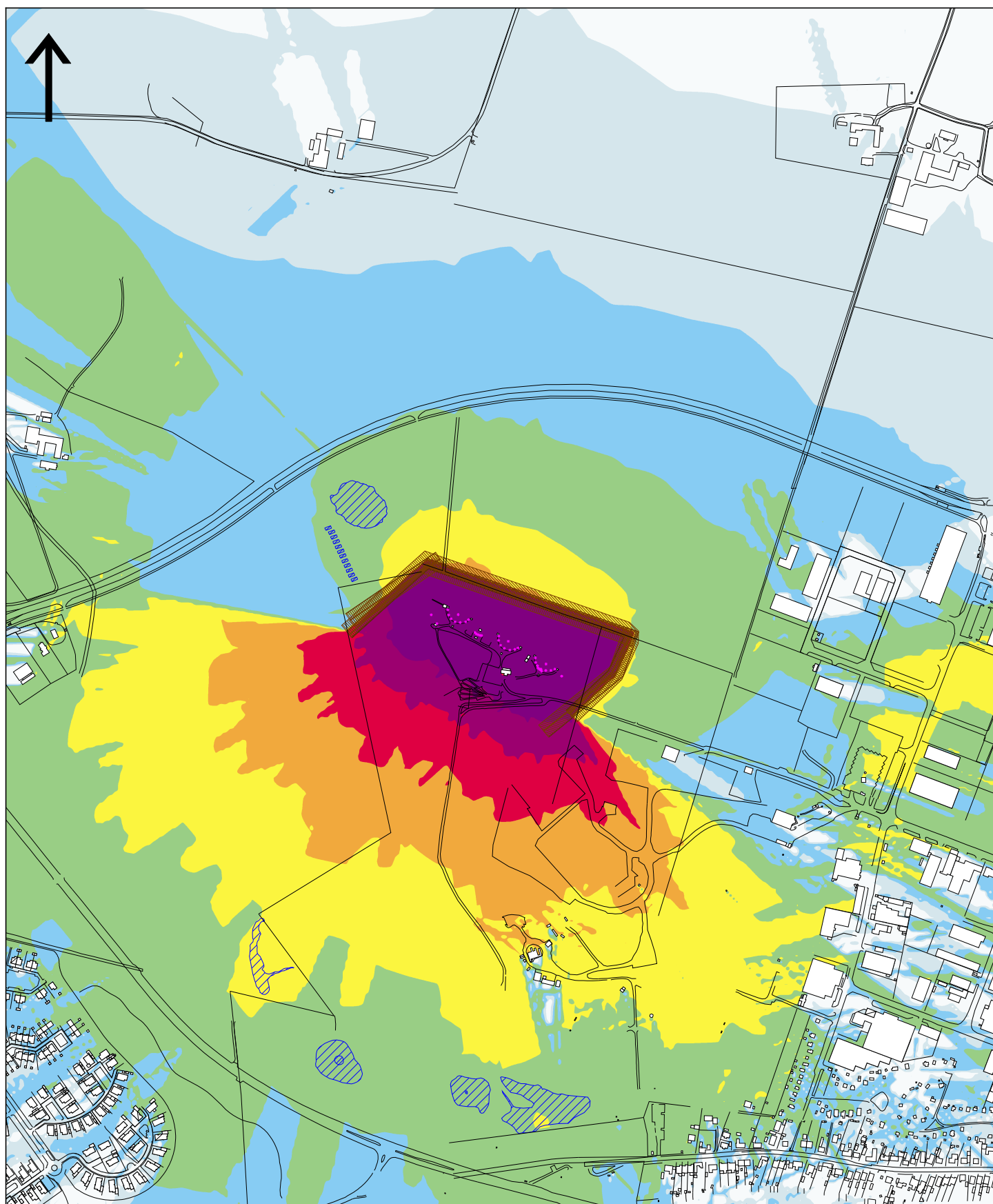
ORT
Malmö

DATUM
2021-05-17

SKALA
1:8221

FORMAT
A4

0 10 20 30 40 m



Bilaga 14

Maximal ljudnivå, dBAI

Ljudnivå i dBAI

Vall sidan om och framför verksamheten, höjd 8 meter

Trelleborgs kommun

Jaktskytteklubb Trelleborgs kommun

Beräknat med typ-hagelgevär för skeet/trapp-skytte
(Winchester Skeet AA Plus, 24 g (lead) 2.0mm)

Bullerspridning avser maximal ljudnivå 2 m över mark

	> 90
	85 - 90
	80 - 85
	75 - 80
	70 - 75
	65 - 70
	60 - 65
	55 - 60
	<= 55

SWECO 

HANDLÄGGARE
Semir Caban

PROJEKT NR:
13012640

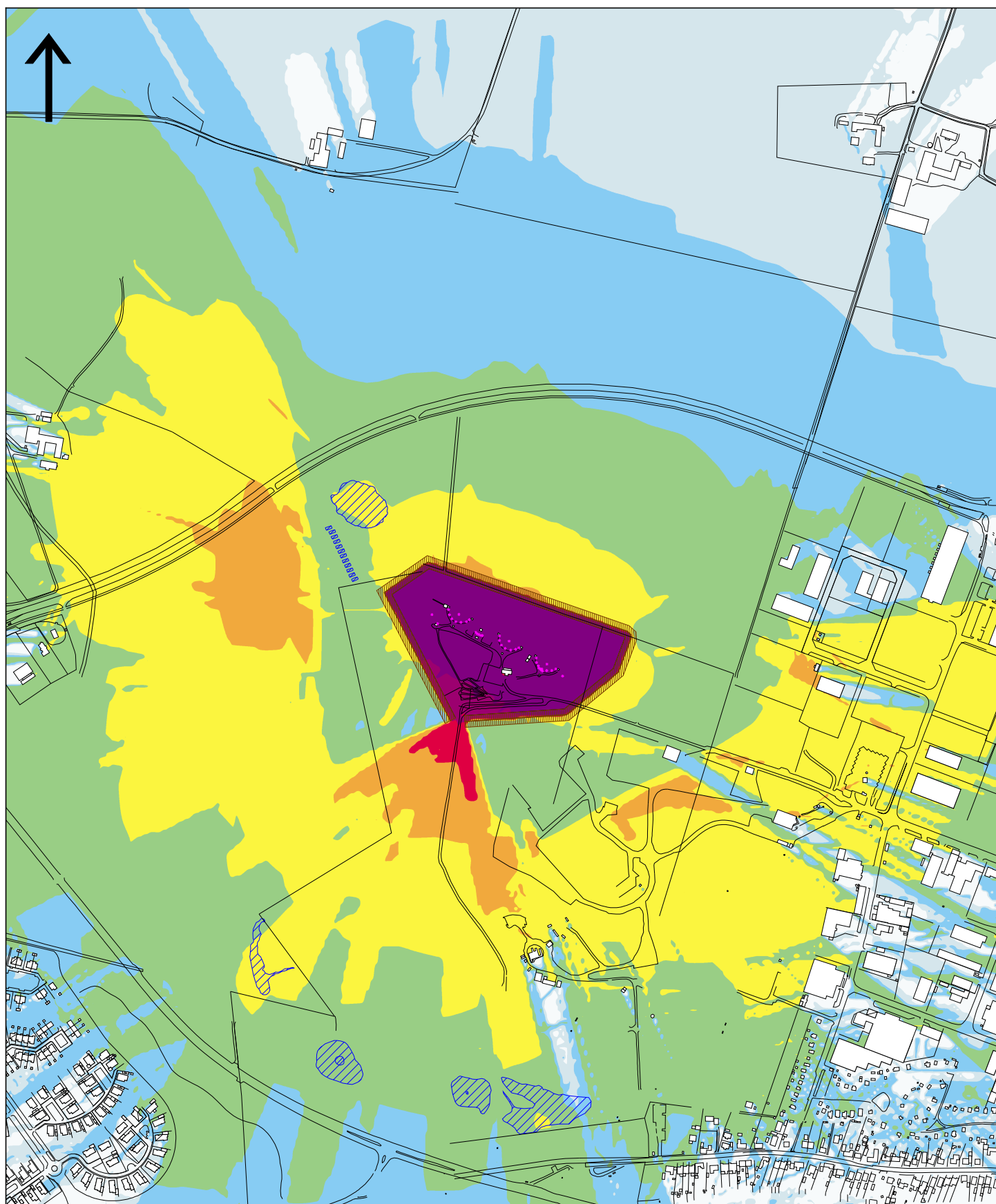
ORT
Malmö

DATUM
2021-05-12

SKALA
1:8221

FORMAT
A4

0 10 20 30 40 m



Bilaga 15

Maximal ljudnivå, dBA

Ljudnivå i dBA

Vall runt hela verksamheten, höjd 8 meter

Trelleborgs kommun

Jaktskytteklubb Trelleborgs kommun

Beräknat med typ-hagelgevär för skeet/trapp-skytte
(Winchester Skeet AA Plus, 24 g (lead) 2.0mm)

Bullerspridning avser maximal ljudnivå 2 m över mark

	> 90
	85 - 90
	80 - 85
	75 - 80
	70 - 75
	65 - 70
	60 - 65
	55 - 60
	<= 55

SWECO

HANDLÄGGARE
Semir Caban

PROJEKT NR:
13012640

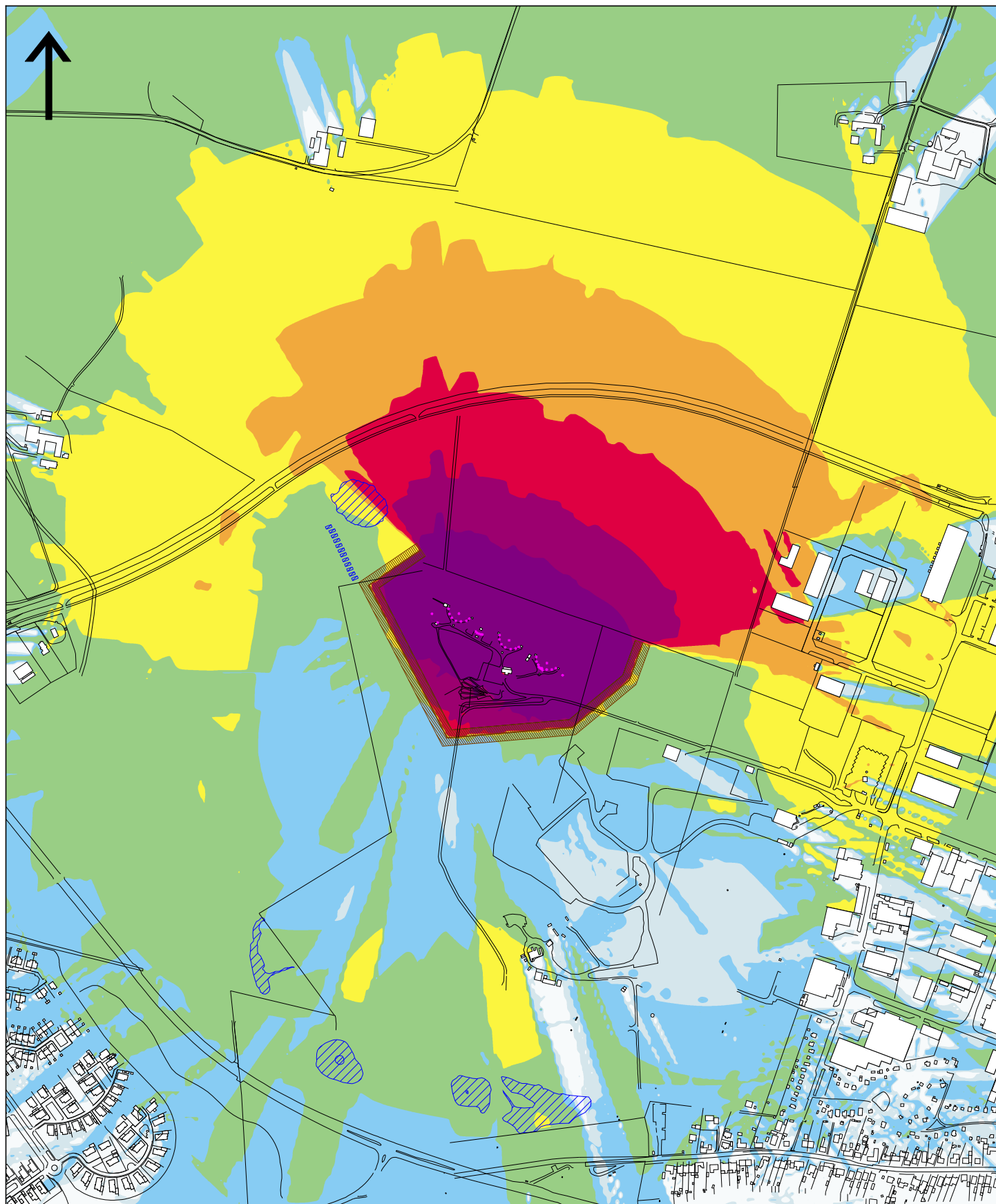
ORT
Malmö

DATUM
2021-05-12

SKALA
1:8221

FORMAT
A4

0 10 20 30 40 m



Bilaga 16

Maximal ljudnivå, dBA

Ljudnivå i dBA

Vall på sidorna och bakom verksamheten, höjd 8 meter

Trelleborgs kommun

Jaktskytteklubb Trelleborgs kommun

Beräknat med typ-hagelgevär för skeet/trapp-skytte
(Winchester Skeet AA Plus, 24 g (lead) 2.0mm)

Bullerspridning avser maximal ljudnivå 2 m över mark

	> 90
	85 - 90
	80 - 85
	75 - 80
	70 - 75
	65 - 70
	60 - 65
	55 - 60
	<= 55

SWECO 

HANDLÄGGARE
Semir Caban

PROJEKT NR:
13012640

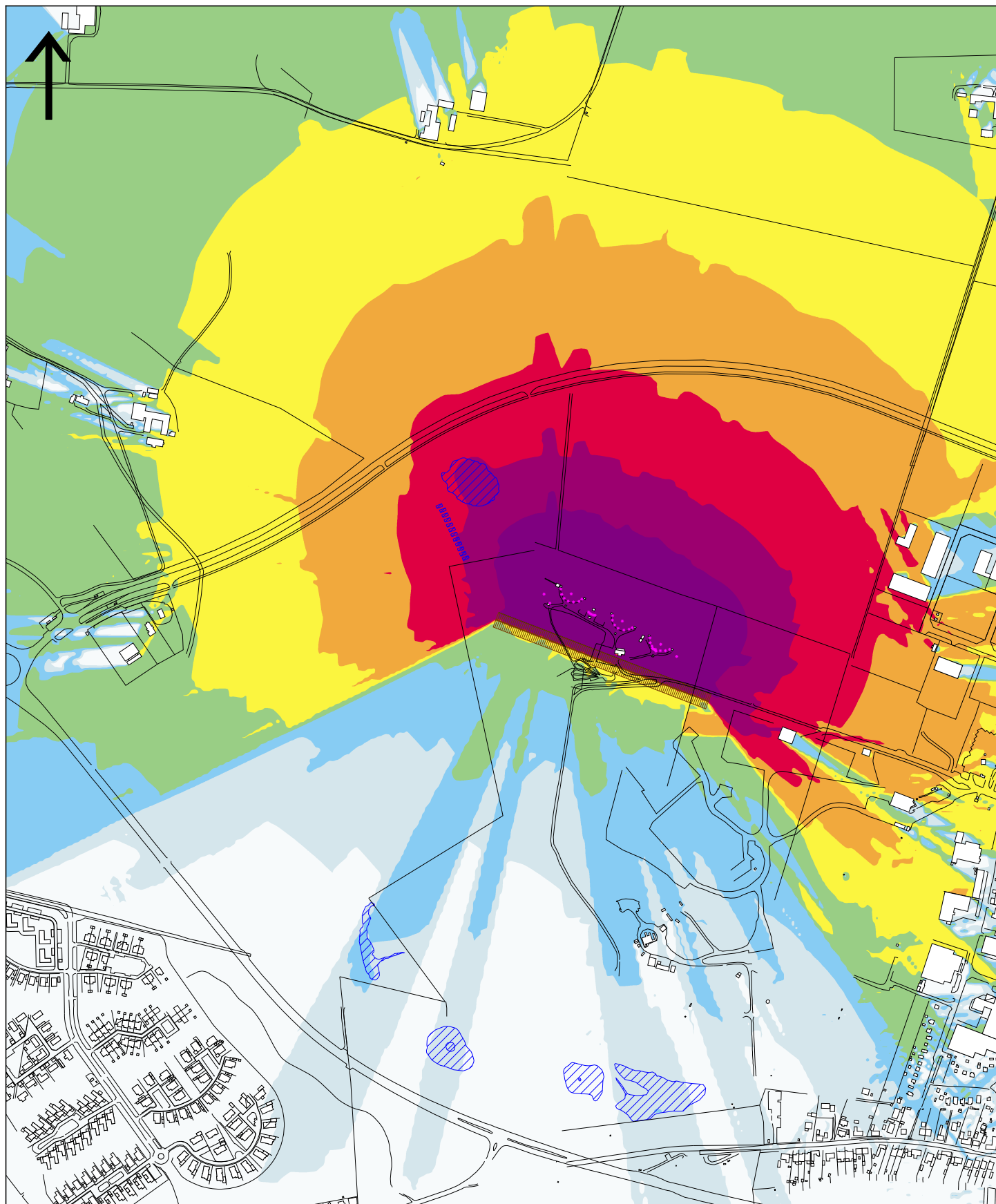
ORT
Malmö

DATUM
2021-05-12

SKALA
1:8221

FORMAT
A4

0 10 20 30 40 m



Bilaga 17

Maximal ljudnivå, dBA

Ljudnivå i dBA

Vall bakom verksamheten, höjd 8 meter

Trelleborgs kommun

Jaktskytteklubb Trelleborgs kommun

Beräknat med typ-hagelgevär för skeet/trapp-skytte
(Winchester Skeet AA Plus, 24 g (lead) 2.0mm)

Bullerspridning avser maximal ljudnivå 2 m över mark

	> 90
	85 - 90
	80 - 85
	75 - 80
	70 - 75
	65 - 70
	60 - 65
	55 - 60
	<= 55

SWECO 

HANDLÄGGARE
Semir Caban

PROJEKT NR:
13012640

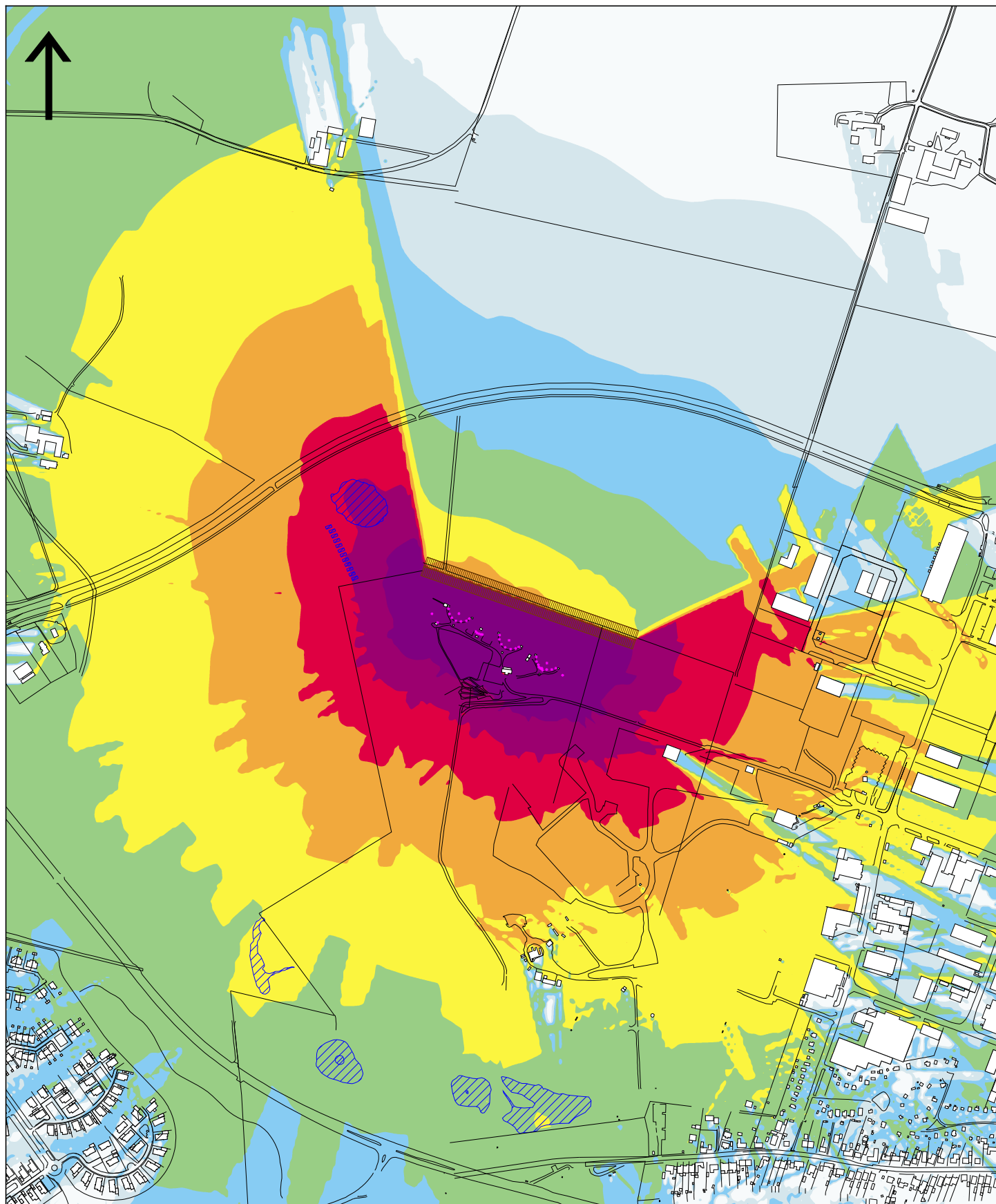
ORT
Malmö

DATUM
2021-05-12

SKALA
1:8103

FORMAT
A4

0 10 20 30 40 m



Bilaga 18

Maximal ljudnivå, dBA

Ljudnivå i dBA

Vall framför verksamheten, höjd 10 meter

Trelleborgs kommun

Jaktskytteklubb Trelleborgs kommun

Beräknat med typ-hagelgevär för skeet/trapp-skytte
(Winchester Skeet AA Plus, 24 g (lead) 2.0mm)

Bullerspridning avser maximal ljudnivå 2 m över mark

	> 90
	85 - 90
	80 - 85
	75 - 80
	70 - 75
	65 - 70
	60 - 65
	55 - 60
	<= 55

SWECO

HANDLÄGGARE
Semir Caban

PROJEKT NR:
13012640

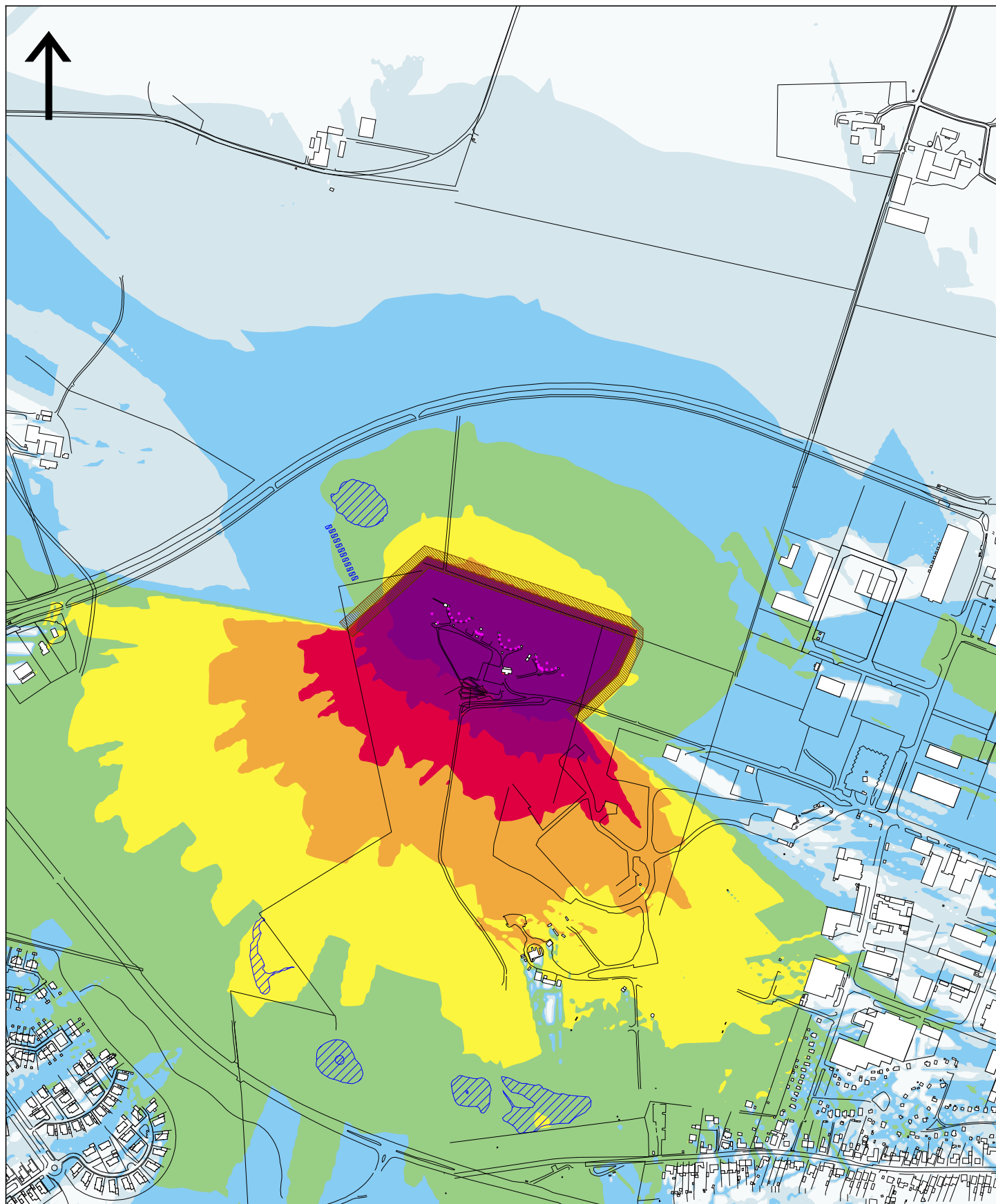
ORT
Malmö

DATUM
2021-05-17

SKALA
1:8221

FORMAT
A4

0 10 20 30 40 m



Bilaga 19

Maximal ljudnivå, dBA

Ljudnivå i dBA

Vall sidan om och framför verksamheten, höjd 10 meter

Trelleborgs kommun

Jaktskytteklubb Trelleborgs kommun

Beräknat med typ-hagelgevär för skeet/trapp-skytte
(Winchester Skeet AA Plus, 24 g (lead) 2.0mm)

Bullerspridning avser maximal ljudnivå 2 m över mark

	> 90
	85 - 90
	80 - 85
	75 - 80
	70 - 75
	65 - 70
	60 - 65
	55 - 60
	<= 55

SWECO 

HANDLÄGGARE
Semir Caban

PROJEKT NR:
13012640

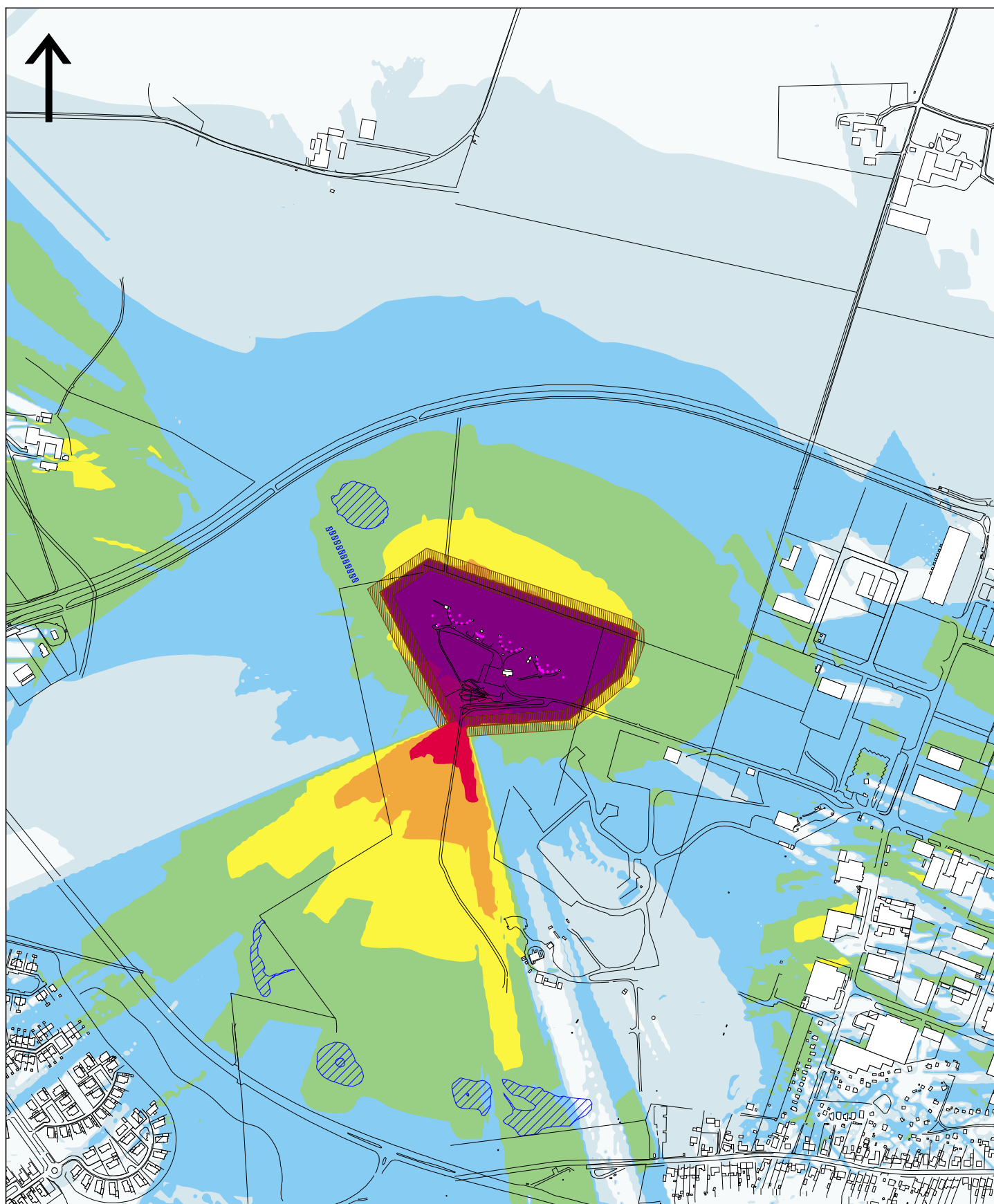
ORT
Malmö

DATUM
2021-05-12

SKALA
1:8221

FORMAT
A4

0 10 20 30 40 m



Bilaga 20

Maximal ljudnivå, dBA

Ljudnivå i dBA

Vall runt hela verksamheten, höjd 8 meter

Trelleborgs kommun

Jaktskytteklubb Trelleborgs kommun

Beräknat med typ-hagelgevär för skeet/trapp-skytte
(Winchester Skeet AA Plus, 24 g (lead) 2.0mm)

Bullerspridning avser maximal ljudnivå 2 m över mark

	> 90
	85 - 90
	80 - 85
	75 - 80
	70 - 75
	65 - 70
	60 - 65
	55 - 60
	<= 55

SWECO

HANDLÄGGARE
Semir Caban

PROJEKT NR:
13012640

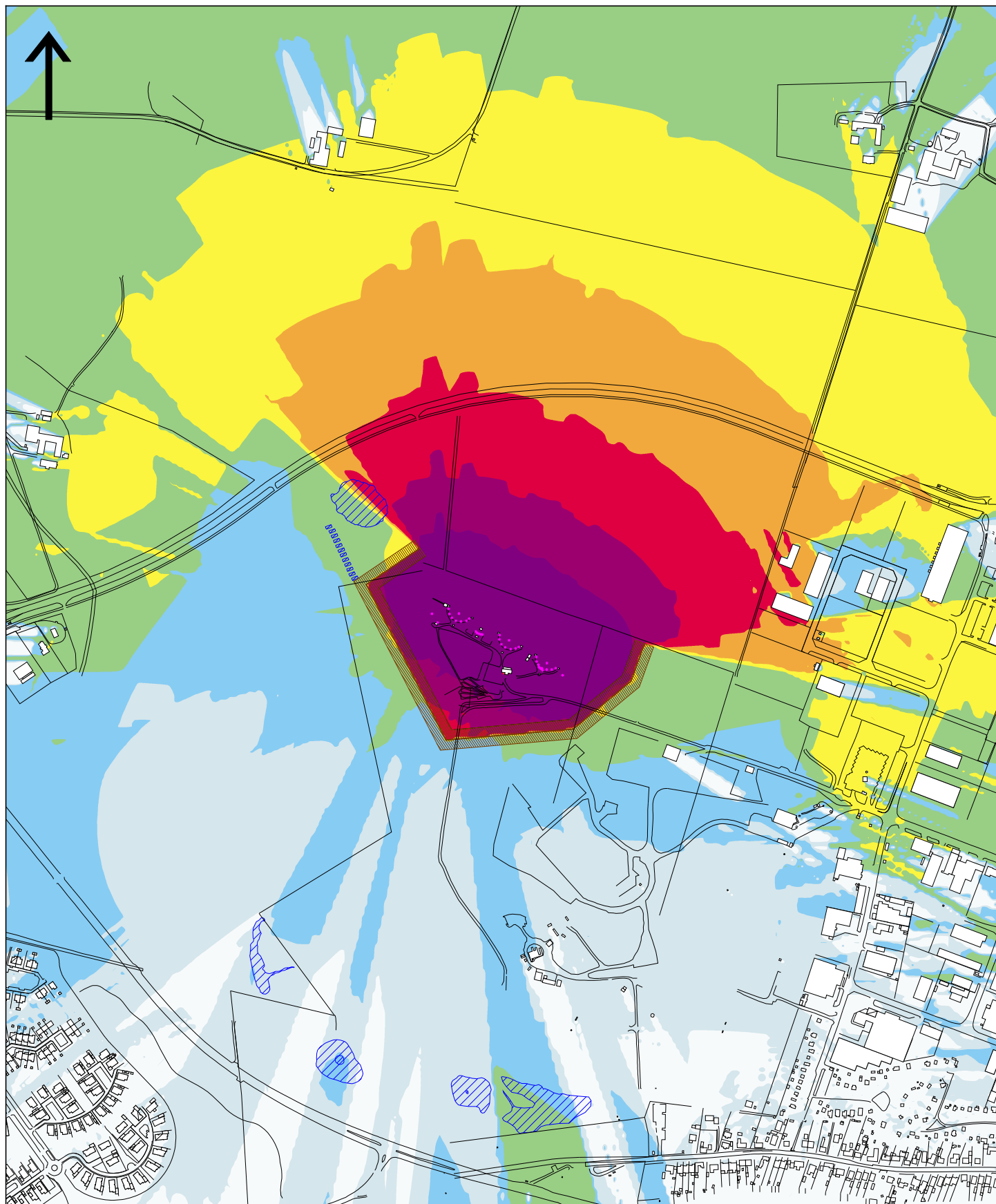
ORT
Malmö

DATUM
2021-05-12

SKALA
1:8221

FORMAT
A4

0 10 20 30 40 m



Bilaga 21

Maximal ljudnivå, dBA

Ljudnivå i dBA

Vall på sidorna och bakom verksamheten, höjd 10 meter

Trelleborgs kommun

Jaktskytteklubb Trelleborgs kommun

Beräknat med typ-hagelgevär för skeet/trapp-skytte
(Winchester Skeet AA Plus, 24 g (lead) 2.0mm)

Bullerspridning avser maximal ljudnivå 2 m över mark

	> 90
	85 - 90
	80 - 85
	75 - 80
	70 - 75
	65 - 70
	60 - 65
	55 - 60
	<= 55

SWECO 

HANDLÄGGARE
Semir Caban

PROJEKT NR:
13012640

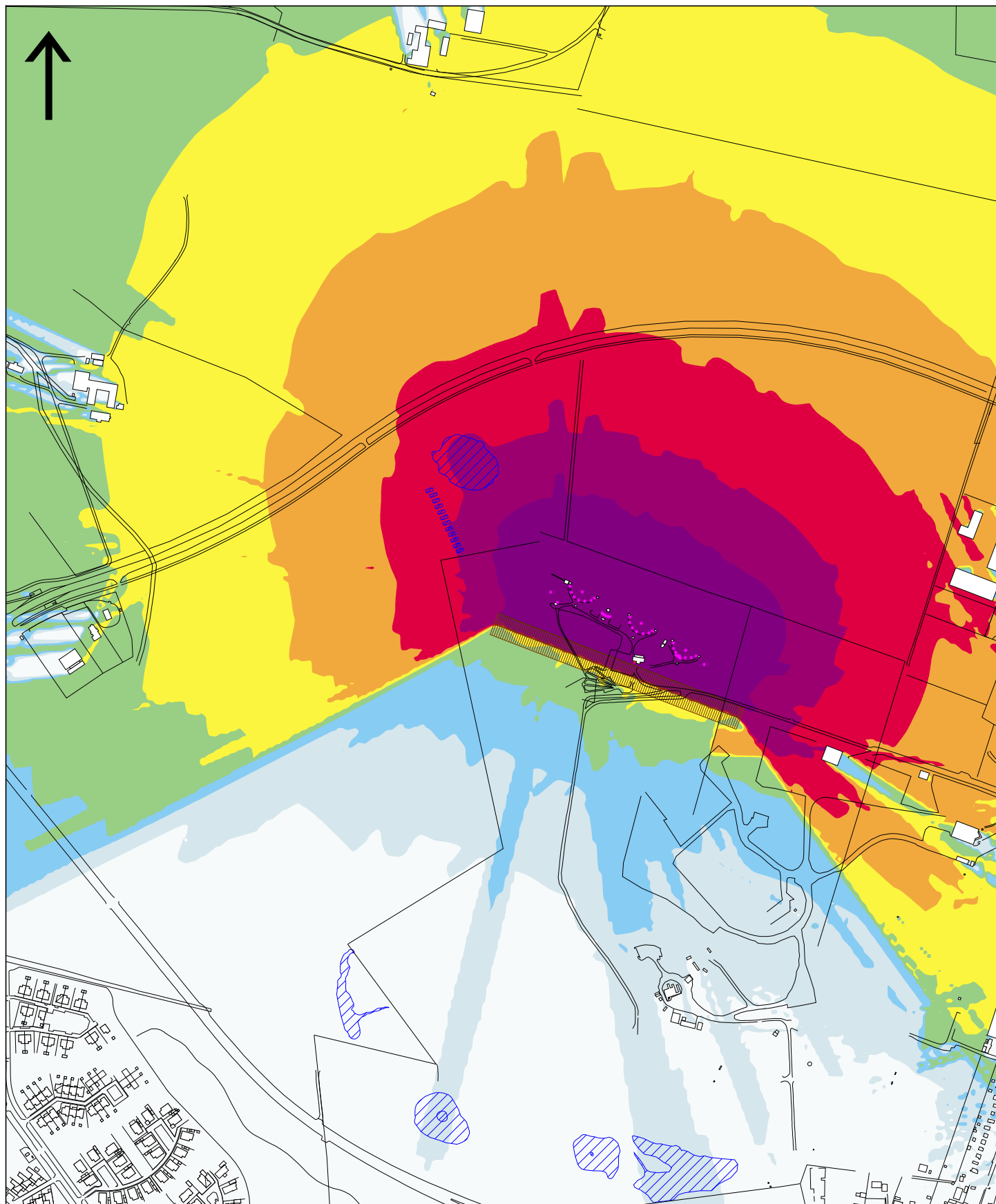
ORT
Malmö

DATUM
2021-05-12

SKALA
1:8221

FORMAT
A4

0 10 20 30 40 m



Bilaga 22

Maximal ljudnivå, dBA

Ljudnivå i dBA

Vall bakom verksamheten, höjd 10 meter

Trelleborgs kommun

Jaktskytteklubb Trelleborgs kommun

Beräknat med typ-hagelgevär för skeet/trapp-skytte
(Winchester Skeet AA Plus, 24 g (lead) 2.0mm)

Bullerspridning avser maximal ljudnivå 2 m över mark

> 90
85 - 90
80 - 85
75 - 80
70 - 75
65 - 70
60 - 65
55 - 60
<= 55

SWECO 

HANDLÄGGARE
Semir Caban

PROJEKT NR:
13012640

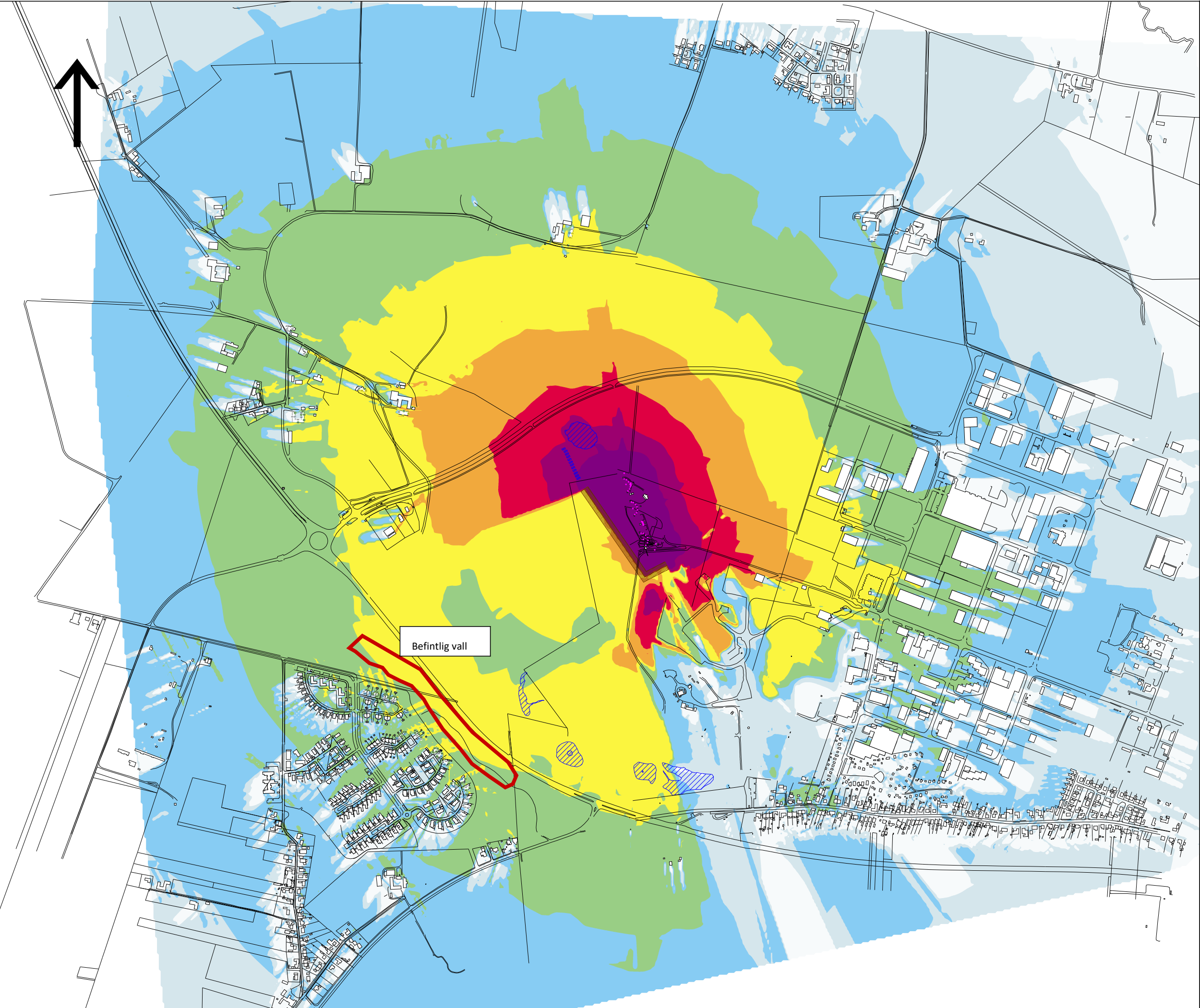
ORT
Malmö

DATUM
2021-05-12

SKALA
1:6999

FORMAT
A4

0 10 20 30 40 m



Bilaga 23
Maximal ljudnivå, dBAI

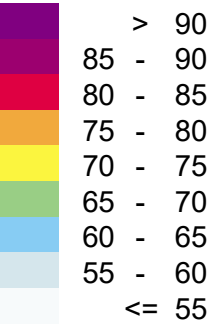
Trelleborgs kommun
Jaktskytteklubb Trelleborgs kommun

Beräkning nr:14

Vridna skjutpositioner och byggnader
Beräknat med typ-hagelgevär för
skeet/trapp-skytte(Winchester
Skeet AA Plus, 24g (lead) 2.0 mm)-
Bullerspridning avser maximal ljud-
nivå 2m över mark.

Befintlig vall utmarkerad i rött.
Vall i sydväst 7,5 m hög.

Ljudnivå i dB(A)



SWECO

HANDLÄGGARE SESCEA	PROJEKT NR: 13012640
ORT Malmö	DATUM 2021-05-12
SKALA 1:10000	FORMAT A3

