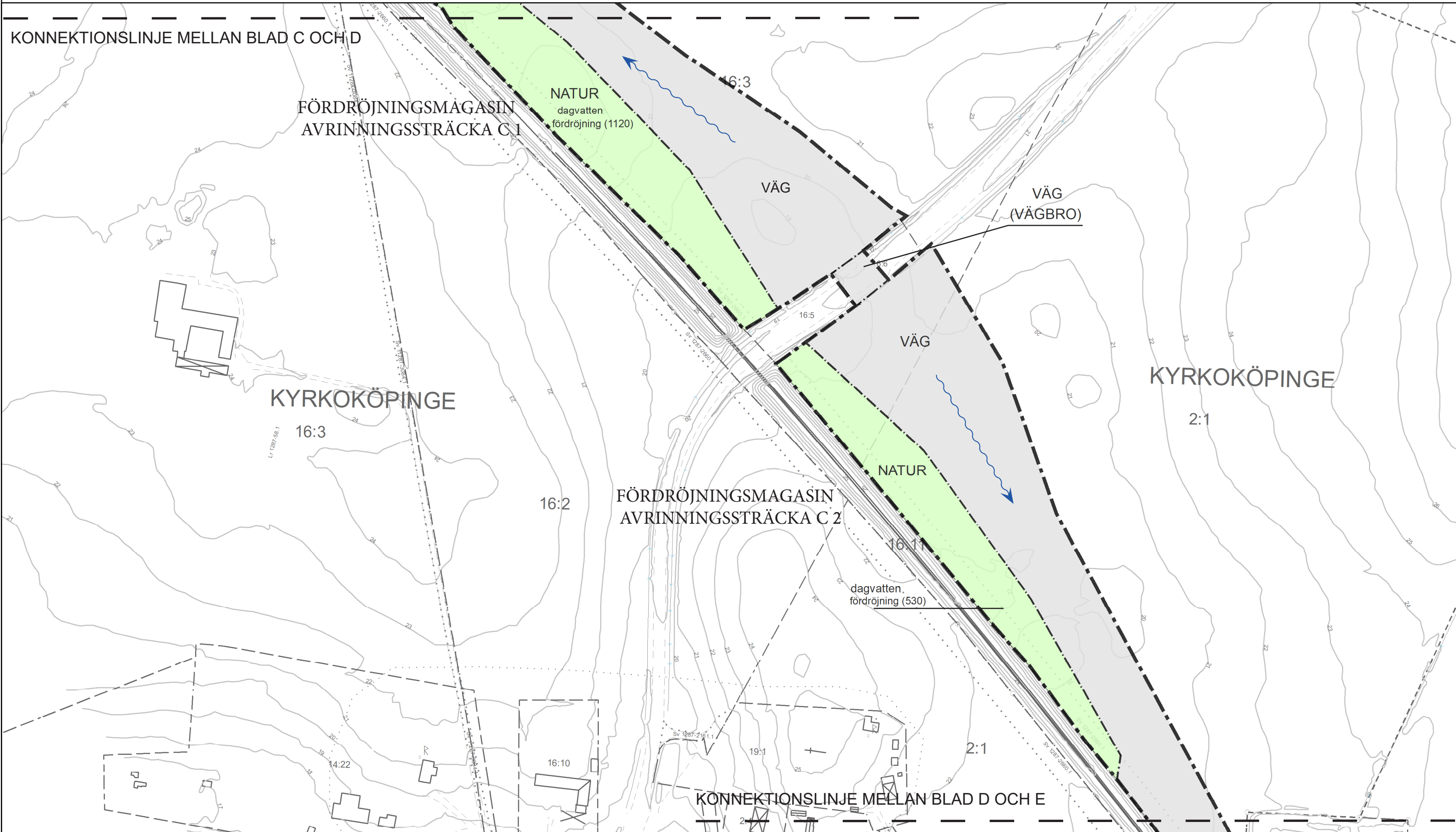


PLANKARTA BLAD C



PLANKARTA BLAD D



ILLUSTRATION BLAD C

SKALA 1:4000 (A1) 1:8000 (A3)



ILLUSTRATION BLAD D

SKALA 1:4000 (A1) 1:8000 (A3)

PLANBESTÄMMELSER

Följande gäller inom områden med nedanstående beteckningar. Endast angiven användning och utformning är tillåten. Där beteckning saknas gäller bestämmelsen inom hela planområdet.

GRÄNSBETECKNINGAR

- Planområdesgräns
- Användningsgräns
- Egenskapsgräns
- Administrativ gräns

ANVÄNDNING AV MARK OCH VATTEN

Allmänna platser med kommunalt huvudmannaskap

- GATA**: Gata, PBL 4 kap. 5 § 1 st 2 p.
- VÄG**: Väg, PBL 4 kap. 5 § 1 st 2 p.
- GÅNG- OCH CYKELVÄG**: Gång- och cykelväg, PBL 4 kap. 5 § 1 st 2 p.
- LOKALGATA**: Lokalgata, PBL 4 kap. 5 § 1 st 2 p.
- NATUR**: Naturområde, PBL 4 kap. 5 § 1 st 2 p.
- (VÄGBRO)**: Vägbro över allmän väg, PBL 4 kap. 5 § 1 st 2 p.
- GÅNG- OCH CYKELTUNNEL**: Gång- och cykeltunnel, PBL 4 kap. 5 § 1 st 2 p.
- GÅNG- OCH CYKELBRO**: Gång- och cykelbro, PBL 4 kap. 5 § 1 st 2 p.

Kvartersmark

- J**: Industri, PBL 4 kap. 5 § 1 st 3 p.
- L**: Odling och djurhållning, PBL 4 kap. 5 § 1 st 3 p.
- E_t**: Teknisk anläggning, näststation, PBL 4 kap. 5 § 1 st 3 p.
- (T₁)**: Jämvägsbro över allmän väg, PBL 4 kap. 5 § 1 st 3 p.
- (T₂)**: Trafikled på bro över allmän väg, PBL 4 kap. 5 § 1 st 3 p.

EGENSKAPSBESTÄMMELSER ALLMÄN PLATS

Mark

dagvatten: dagvatten, PBL 4 kap. 5 § 1 st 2 p.

n₁: Träskott ska finnas, PBL 4 kap. 5 § 1 st 2 p.

+0,0: Vägbanans höjd över nollplanet angivet i meter. Angiven höjd avser maximal plushöjd på vägmitt i aktuell punkt, PBL 4 kap. 5 § 1 st 2 p.

Utfart: Utfartsförbud, PBL 4 kap. 9 §

Skydd: Skydd mot buller, PBL 4 kap. 5 § 1 st 2 p.

vall 0,0: Vall med en höjd av angivet värde i meter mätt från närliggande vägbanans nivå, PBL 4 kap. 12 § 1 st 1 p.

Utformning: ffordröjning: Fördröjningsmagasin för dagvatten med en minsta volym av (0,0) kubikmeter. Siffran inom parentes i respektive via för fördröjningsmagasin anger minsta fördröjningsvolym i kubikmeter för vägdagvatten, PBL 4 kap. 5 § 1 st 2 p.

EGENSKAPSBESTÄMMELSER FÖR KVARTERSMARK

Omfattning: $\leq 0,0\%$ Största byggnadsarea är angivet värde i % av fastighetsarean inom användningsområdet, PBL 4 kap. 11 § 1 st 1 p.

Högsta nockhöjd: Högsta nockhöjd är angivet värde i meter, PBL 4 kap. 11 § 1 st 1 p.

Endast förråd: Endast förråd får placeras. Ej garage, PBL 4 kap. 11 § 1 st 1 p.

Marken får inte förses: Marken får inte förses med byggnad eller anläggning, PBL 4 kap. 11 § 1 st 1 p.

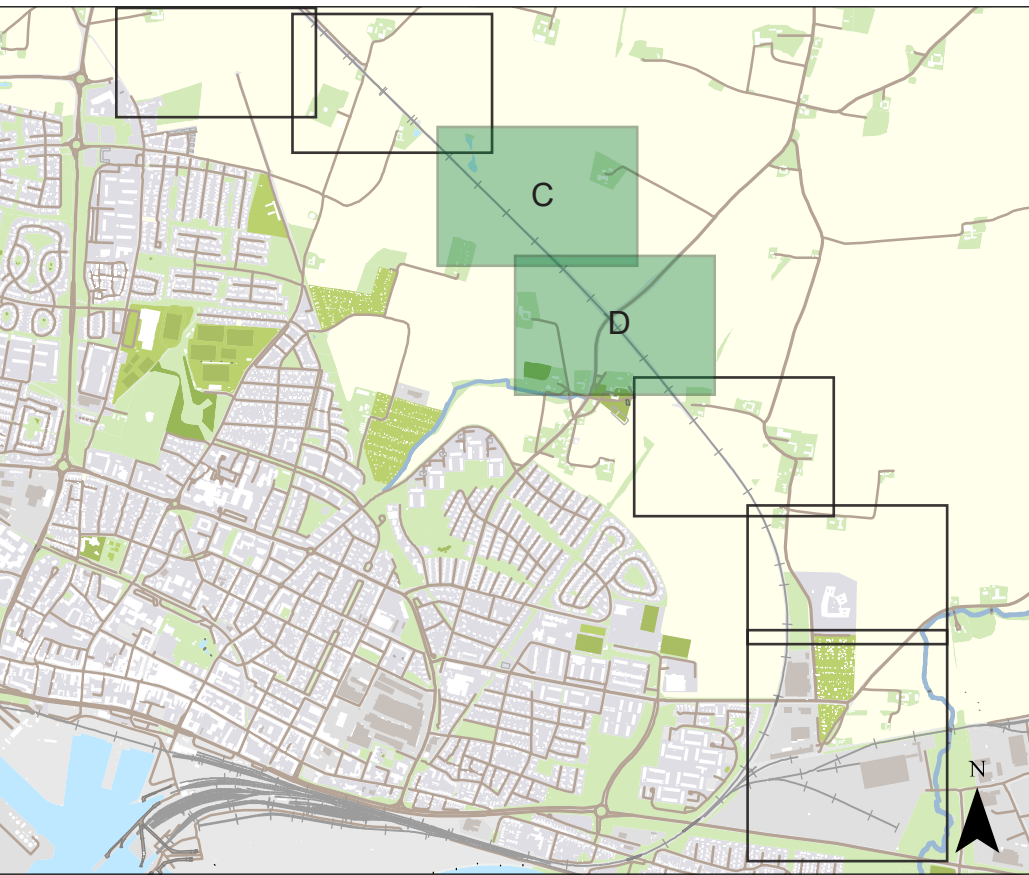
Mark: **n₂**: Dagvattenhantering får anordnas, PBL 4 kap. 10 §

ADMINISTRATIVA BESTÄMMELSER

Genomförandetid: Genomförandetiden är 10 år från den dag detaljplanen vinner laga kraft, PBL 4 kap. 21 §

Ändrad lovplikt, fastighetsplan

- a₁**: Marklov krävs för väg, PBL 4 kap. 15 § 1 st 3 p.
- a₂**: Marklov krävs för gång- och cykelvägtunnel. (Eliktet inom parentes indikerar 3D-bestämmelse), PBL 4 kap. 15 § 1 st 3 p.
- a₃**: Marklov får inte ges för väg fördrän påträffad markförroering avhjälppts, PBL 4 kap. 14 § 1 st 4 p.
- a₄**: Marklov får inte ges för gång- och cykelvägtunnel fördrän påträffad markförroering avhjälppts. (Eliktet inom parentes indikerar 3D-bestämmelse), PBL 4 kap. 14 § 1 st 4 p.



ORIENTERINGSKARTA

ANTAGANDEHANDLING

Utökat förfarande

Planhandlingar: Plankarta (denna handling) Illustration (denna handling) Planbeskrivning Fastighetsförteckning Grundkarta Granskningsutlåtande

Detaljplan för

Kyrkoköpinge 16:3 m.fl.



"Östra ringvägen"

Diarienummer: PL-2017-111

DP 246

Upprättat datum: 2021-03-09

Anders Bramme
Planarkitekt

Sandra Gustafsson
Planchef

Beteckningar i grundkartan:

- Traktgräns, kvartersstraktgräns
- Fastighetsgräns
- Anordnings (ordning nr)
- Rubrikbetyg
- Kvartersnamn som utgår del av fastighetsbeteckning
- Regelnummer: För fastighet med kvartersnamn
- Traktnamn
- Regelnummer: För fastighet med traktnamn
- Regelnummer: För samfällighet
- Regelnummer: För gemensamhetsanläggning
- Plangräns
- Anordningsgräns
- Egenskapsgräns
- Boisdelhus
- Komplementbyggnad
- Drivna byggnader
- Transformatorbyggnad
- Väg
- Västerdrag, dike, strandlinje
- Järnvägsgräns
- Försläknings
- Elsledning
- Trafikledning
- Gastledning
- Fiberoptisk ledning
- Höjningskurva

Koordinatsystem i plan: SWEREF 99 13 30
Koordinatsystem i höjd: RH2000
Grundkartan upprättad av: Solvig Olsson, METRIA AB

GRUNDKARTANS BETECKNINGAR