

## Motion. Planlägg för bostäder 6

Hushållning med mark och samtidigt skapa fler bostäder är ingen lätt fråga. De senaste 10 åren har vi fått till mycket nya detaljplaner med företrädesvis flerfamiljsbostäder. Det är bra. Samtidigt har vi haft en kö för självbyggare och där har vi dessvärre inte kunnat tillföra bostäder i den takt vi i Centerpartiet har önskat. Nu är den dessvärre, men förståeligt borttagen.

Men med lite handpåläggning och god vilja kan vi välja att planera om och förtäta i befintliga områden. Så har Trelleborgshem gjort förträffligt i sina bestånd, de har kikat på p-platser och andra områden med låg eller lågt prioriterad nyttjandegrad.

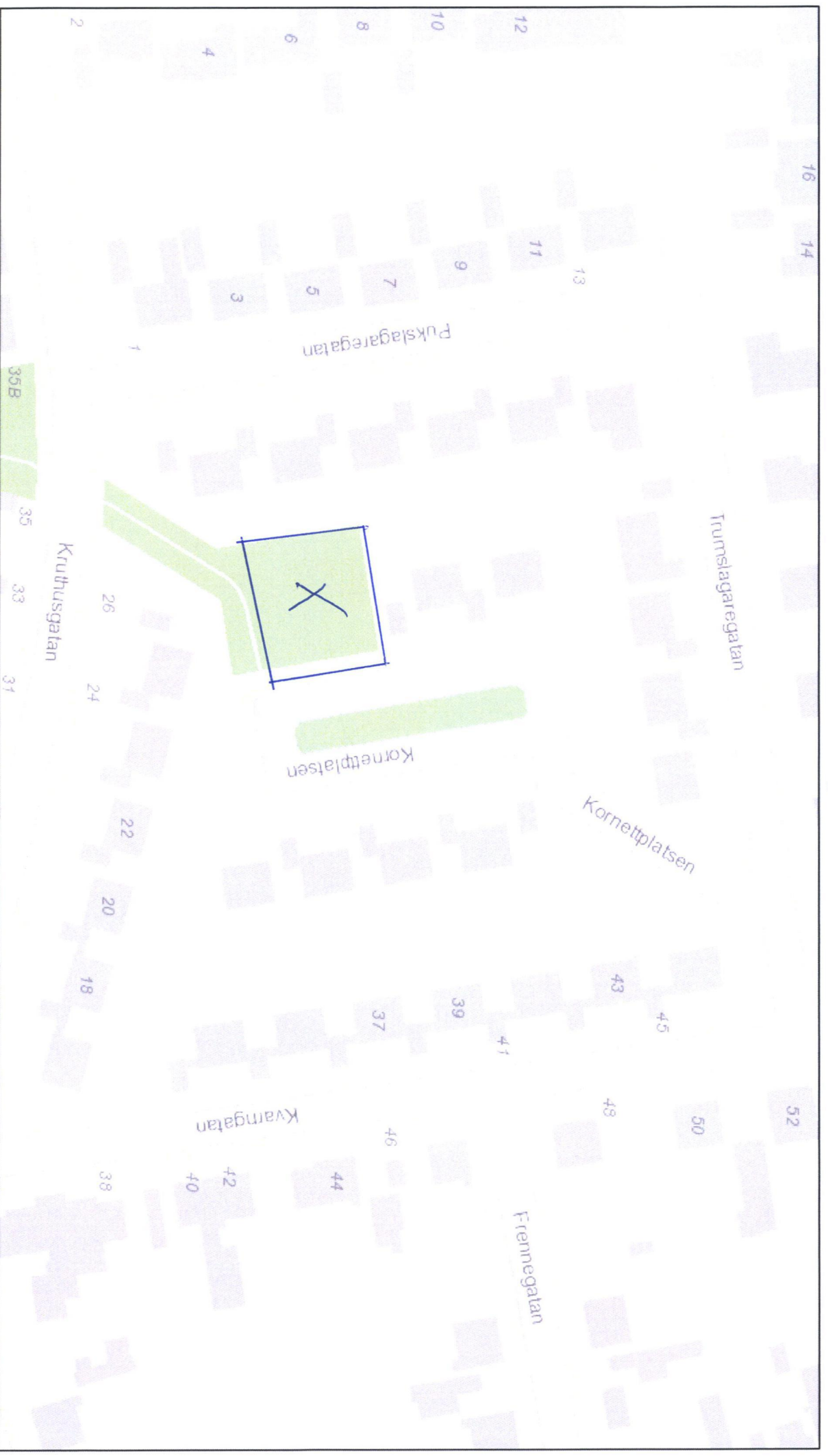
Vi har gjort likadant. Varför vi här hemställer:

**Att gräsplätten på Kornettsplatsen(enl bilagd karta) planändras till bostad och lämnas till försäljning.**



Patrik Holmberg (c)

# Kartutsnitt i Lilleborgs kommun

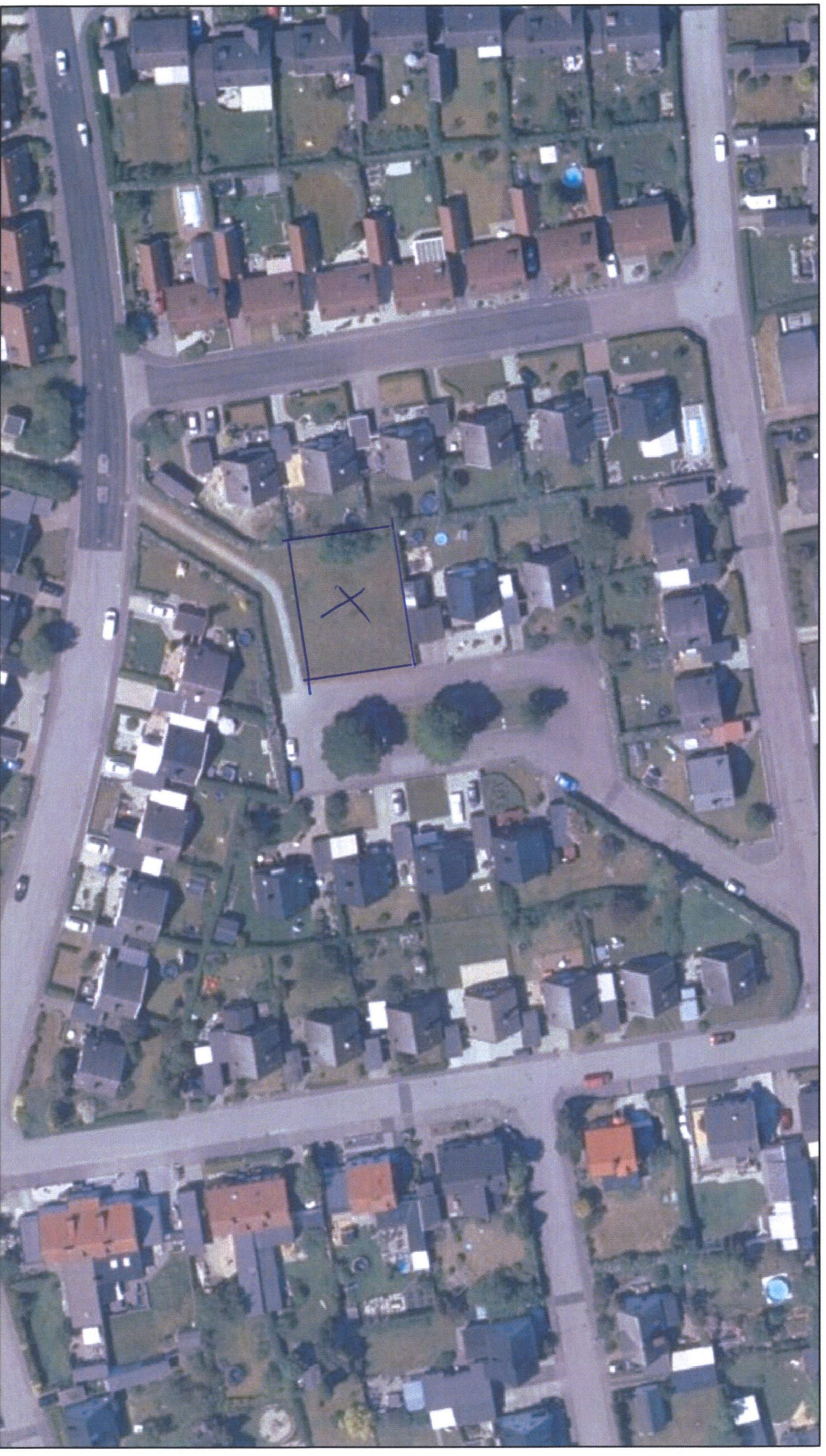


2021-05-04 09:25:51

0 0.01 0.01 0.03 0.03 mi  
0 0.01 0.03 0.05 km



# Kartutsnitt i Lilleborgs kommun



2021-05-04 09:25:14

1:1 000  
0 0.01 0.01 0.03 0.03 mi  
0 0.01 0.03 0.05 km