

Väståkraskolan

Tillbyggnad av Väståkraskolan i Anderslöv underlag 2017 03 29
Liljewall arkitekter LO

Vårt uppdrag är att hitta en ny placering för en ny matsal med tillhörande kök samt undervisningssalar med tillhörande grupprum samt arbetsrum för lärare. Den befintliga matsalen skall rivas då den är uttjänt. I förslaget har vi valt att placera fläktrummet i en källarvåning. Då detaljplanen endast medger en byggnadshöjd på 6,5 meter.

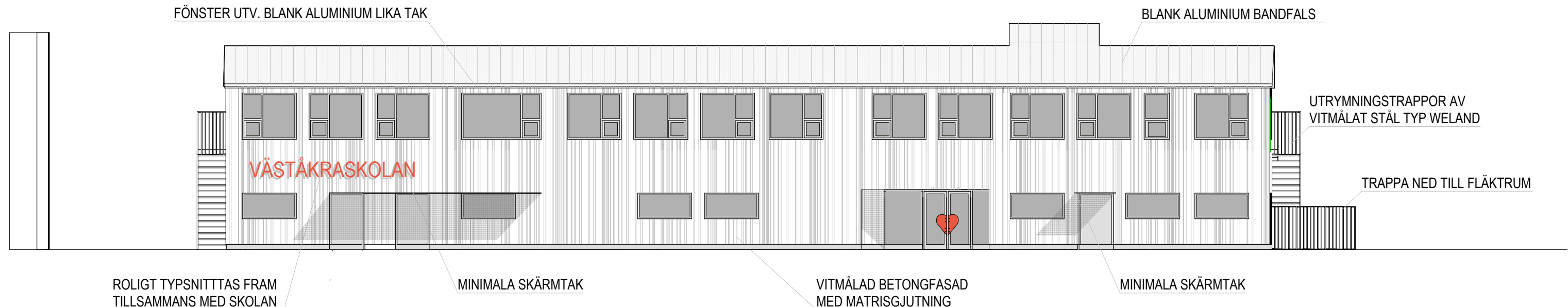
Efter en omfattande utredning har vi gemensamt i projektet kommit fram till att den bästa placeringen av en ny byggnad är framför den befintliga matsalen mot norr där bussarna lämnar -och hämtar barnen. I förslaget får skolan en ny gemensam entré som tydligt anvisar besökare till en ny reception innanför entrédörrarna. Den nya entrén och entréhallen skapar ett tydligt stråk in mot den befintliga skolan. Matsalen är placerad på ena sidan av entréhallen och fritids på den andra.

Avsikten med att skapa en ny entré är att ta ett lite större grepp och samla skolans funktioner.

Tillbyggnaden blir så pass stor att om man i framtiden vill ersätta hela den befintliga skolbyggnaden så räcker det i princip med att bygga en likadan tvåvåningsbyggnad till. Om vi i detta skede kan skapa ett nytt invändigt stråk så blir det enkelt att i framtid etapp få en fin sammanhängande skola.

Fördelen med att placera entré mot entréstråket är att den blir tydlig och flödet av barn och vuxna överblickbar. Förslaget bygger på att man ser över hämtning- och lämning av barn med bussar och bilar på ett omfattande sätt.

Platsen för den befintliga matsalen och den förgårdsmark till skolans entré, söder om matsalen, ger ca 800 kvadratmeter ny gård.



Väståkraskolan

Tillbyggnad av Väståkraskolan i Anderslöv underlag 2017 03 29
Liljewall arkitekter LO

Situationsplan Befintlig

Befintlig entré
matsal

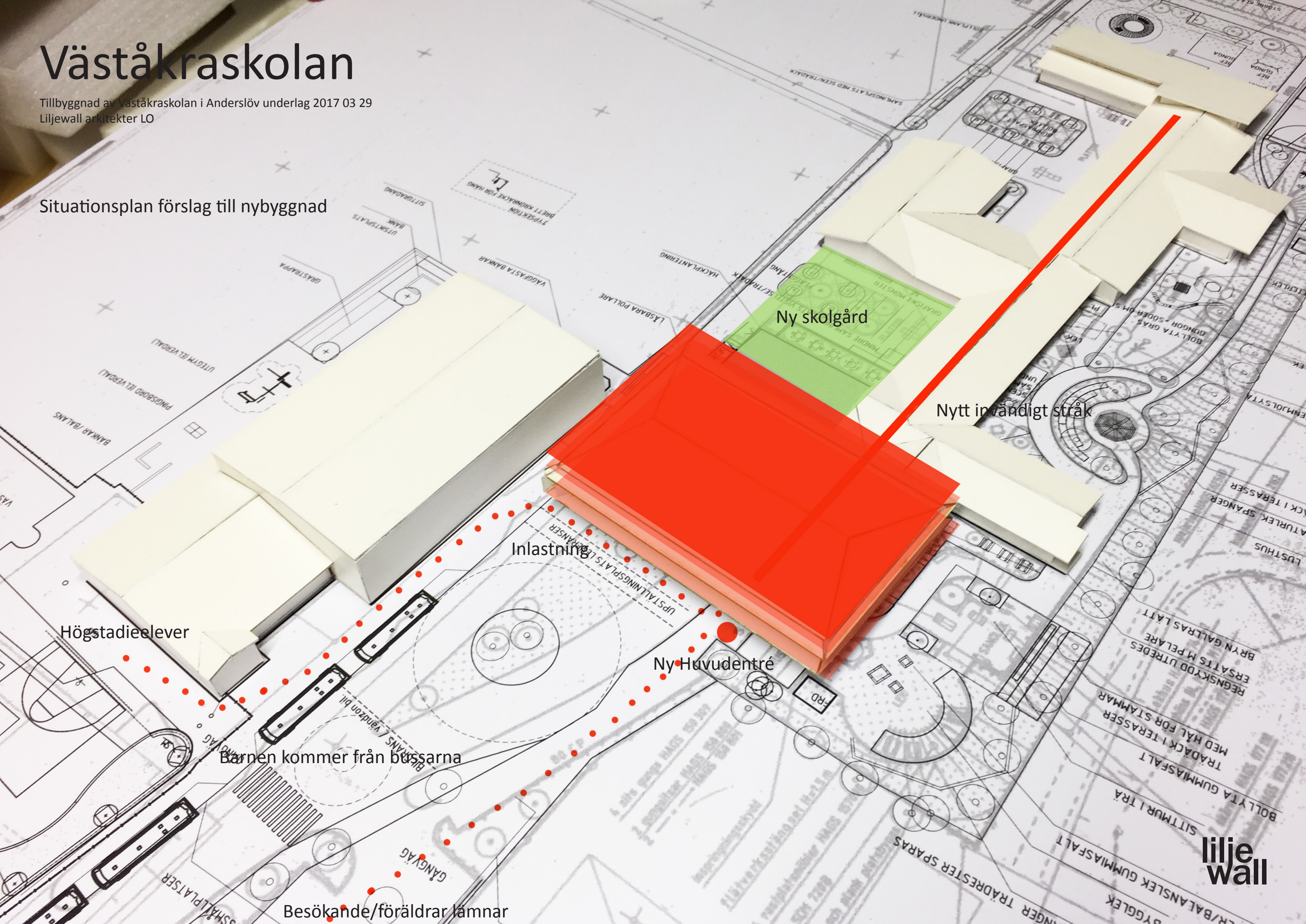
Befintlig entré skola

Befintlig matsal

Väståkraskolan

Tillbyggnad av Väståkraskolan i Anderslöv underlag 2017 03 29
Liljewall arkitekter LO

Situationsplan förslag till nybyggnad



Väståkraskolan

Tillbyggnad av Väståkraskolan i Anderslöv underlag 2017 03 29
Lilje wall arkitekter FG

5
10
15
30
40

ETAPP 01

FÖRESLAGET
ETABLERINGSOMR

5 BUSSAR ANGÖR
VID KANTSTEN

30 CYKEL P

BOM ENDAST
BUSS/ LEVERANSER/HKP

UPSTÄLLNINGSPLOTS
LEVERANSER

ETAPP 01

IDROTTSHALL

VÄSTÅKRASKOLAN

ETAPP 06

BEF PERGOLA
UPPRUSTAD
LEK OCH GRILLPLATS

GUMMIPLAN
MED TRÄDÄCK
MOT VÄSTER

ETAPP 04

NATURLEK

ÅV-HUS

GRILLPLATS
SKÄRMTAK

GA1

ERD

TD1

NYBYGGNAD

FG +52.8 LIK BEFINTLIGT

TERRASS MÅTSALE

A1

KGR1

ETAPP 02

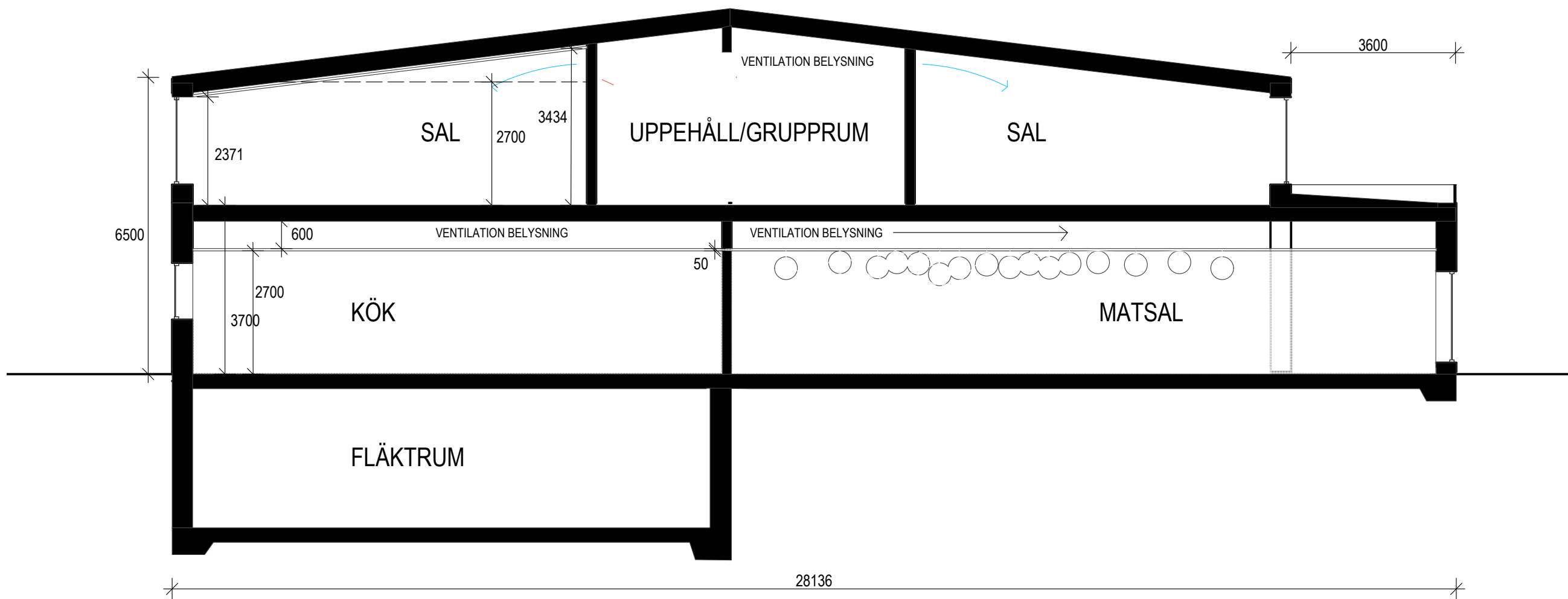
BRED TRAPPA MED
RAMP OCH SITTMÖJLIGHET

SITTMURAR
TRÄDSKUGGA

lilje
wall

Väståkraskolan

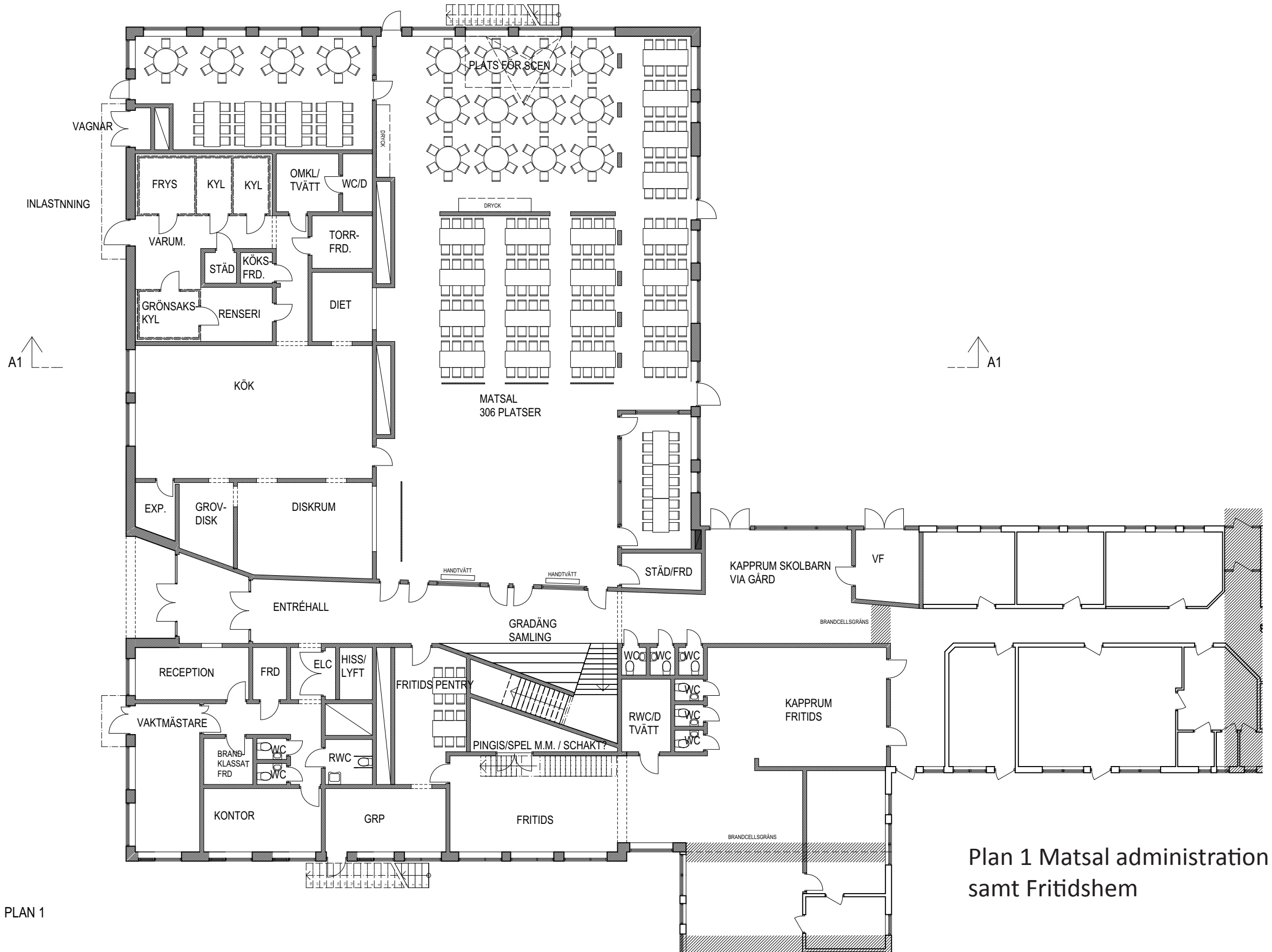
Tillbyggnad av Väståkraskolan i Anderslöv underlag 2017 03 29
Liljewall arkitekter LO



Sektion skiss

Väståkraskolan

Tillbyggnad av Väståkraskolan i Anderslöv underlag 2017 03 29
Liljewall arkitekter LO

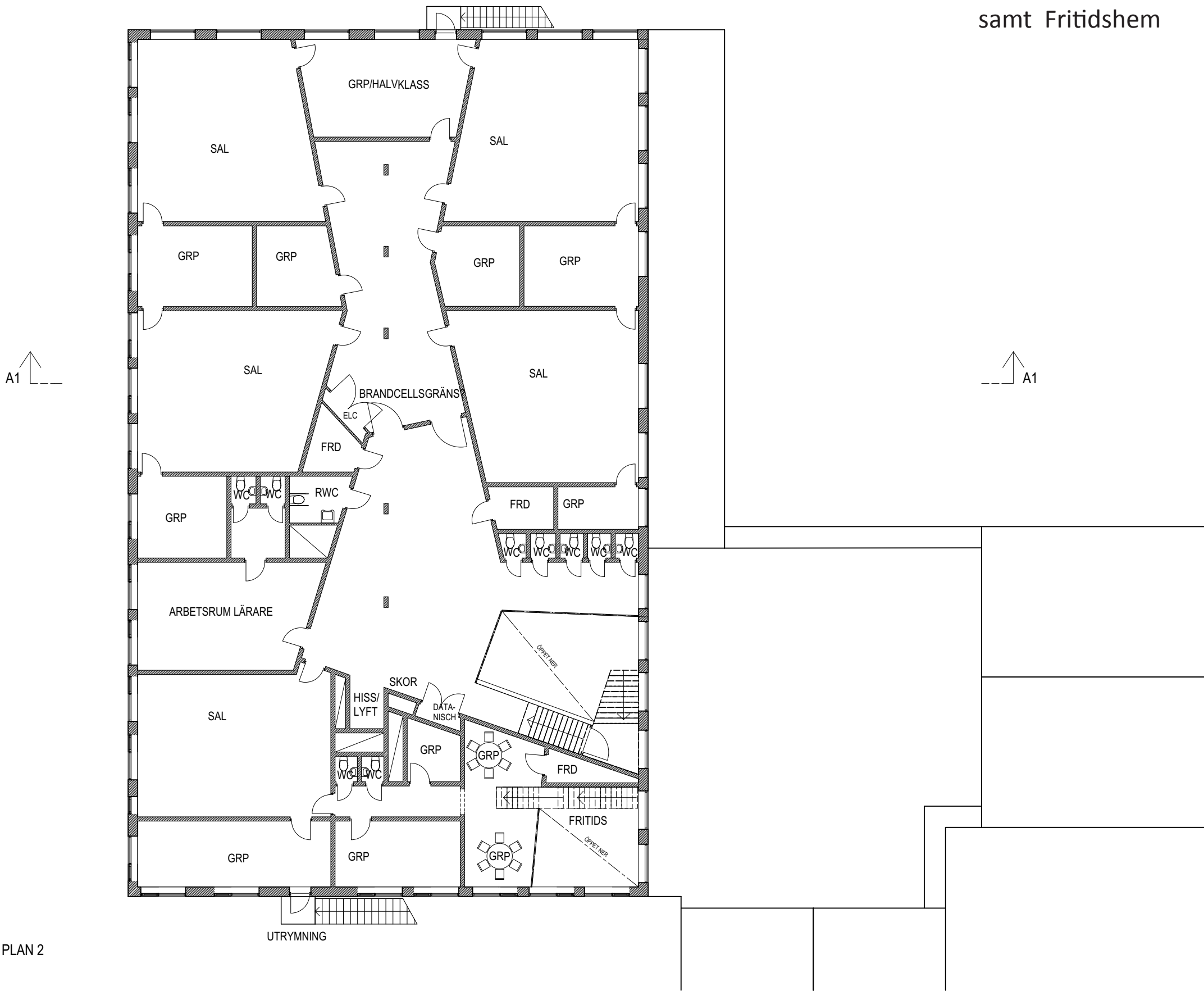


Plan 1 Matsal administration samt Fritidshem

Väståkraskolan

Tillbyggnad av Väståkraskolan i Anderslöv underlag 2017 03 29
Liljewall arkitekter LO

Plan 2 Pedagogisk enhet
med 5 salar
samt Fritidshem

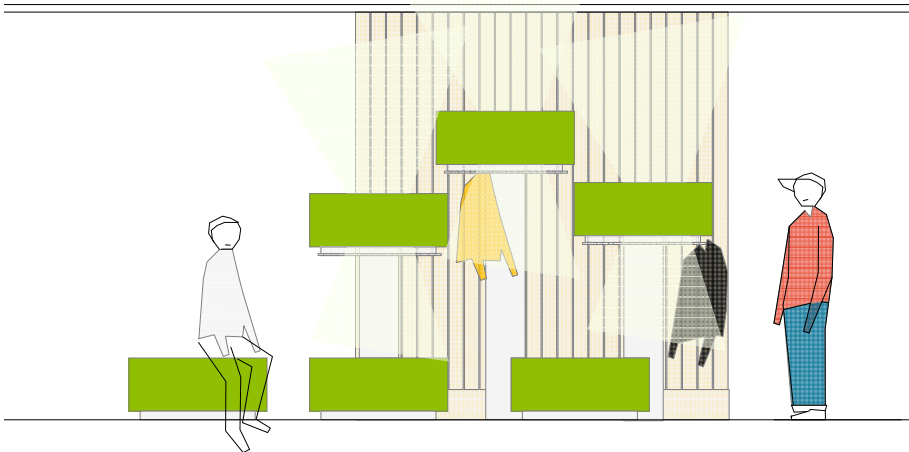


PLAN 2

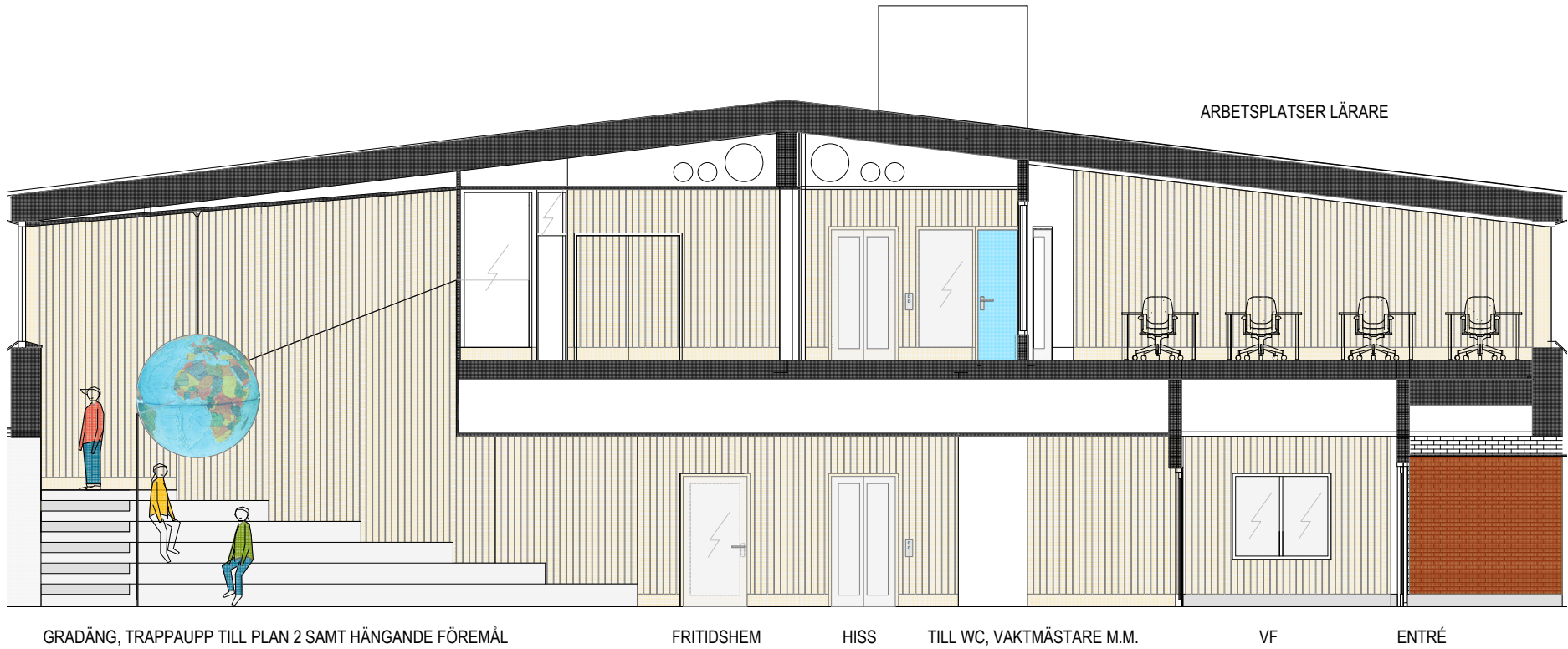


Väståkraskolan

Tillbyggnad av Väståkraskolan i Anderslöv underlag 2017 03 29
Liljewall arkitekter LO



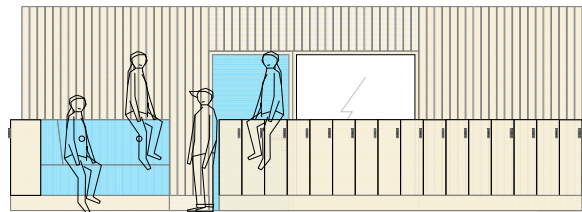
Kapprumsinredning Matsal skala 1:100



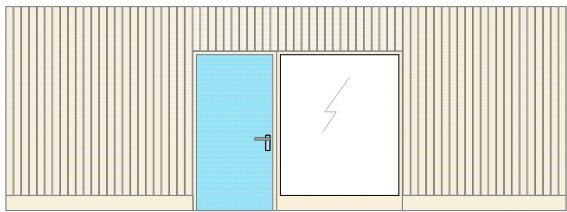
Elevation av entréhall skala 1:200

Väståkraskolan

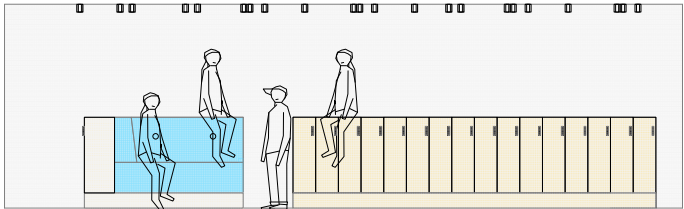
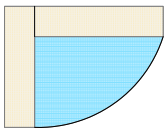
Tillbyggnad av Väståkraskolan i Anderslöv underlag 2017 03 29
Liljewall arkitekter LO



SKÅPSINREDNING PLAN 2



PLAN 2 VÄGGPANEL AV LASERAT TRÄ SAMT
TÄT DÖRR OCH GLASPARTI IN MOT KLASSRUM



MILJÖ I KAPPRUM PLAN 2 MED VARMDIMRAT LJUS FRÅN SPOTTAR



VAKTMÄSTARE

KONTOR

GRP FRITIDS

FRITIDS

RWC / TVÅTT

KAPPRUM FRITIDS I BEF. BYGGNAD

Elevation av Fritidshem skala 1:200