

TRELLEBORGS KOMMUN GRAFISK MANUAL | VERSION 1.0 - 170324



TRELLEBORGS KOMMUN

TRELLEBORGS KOMMUNS GRAFISKA MANUAL	03
GRUNDLÄGGANDE PROFILERING	
Stadsvapen	04
Logotyp	05
Förenklad logotyp	07
Evenemangslogotyp	08
Typsnitt	09
Färger	10
PROFILOBJEKT	
Sigill	11
Sigill som dekorelement	12
Avsändarsigill	13
APPLIKATIONSEXEMPEL 1	
Visitkort	14
Brevpapper	15
Kuvert	16
Powerpoint	17
Flaggor	18
Kläder	19
Profilmaterial	20
Fordon	21
APPLIKATIONSEXEMPEL 2	
Trycksaker	22
Annonser	24
Skyltar	25
Rollups	26
MALLAR	27



VARFÖR EN GRAFISK PROFIL FÖR TRELLEBORG?

Kommunikation av olika slag är grunden för hur medarbetare, medborgare och omvärlden uppfattar Trelleborgs kommun. Vårt sätt att kommunicera skapar identiteten av Trelleborg.

Därför är det av största vikt att varje del gör denna bild så tydlig, enhetlig och lätt att känna igen, som möjligt. En samlad bild bidrar starkt till varumärkesbyggandet, ger ett professionellt intryck och skapar samhörighet och stolthet hos medarbetare och medborgare. En grafisk profil gör det lätt att uppfatta avsändaren och identifiera de kärnvärden som denna vill förmedla. Med sin grafiska gestaltning ska Trelleborg inte bara vara lätt att identifiera utan också förknippas med sin vision och sin värdegrund.

Den grafiska profilen är ett regelverk för hur kommunens kommunikation ska utformas. Genom tydliga direktiv blir kommunikationsarbetet lättare och effektivare. Genom tydliga anvisningar förenklas kontakterna med tryckerier, media och andra samarbetspartners.

För att stärka identiteten och samhörigheten samlas alla verksamheter i Trelleborgs kommun under en och samma symbol, vårt kommunvapen. Kommunvapnet har sina rötter i 1300-talet och har i vissa fall anpassats för den moderna digitala tekniken.



VÅRT STADSVAPENS HISTORIA

Trelleborgs stora stadssigill visar en krenelerad mur med port i romansk stil och ett lågt tinnat torn med två fönster i samma stil som porten. Tornet flankeras av två utåtriktade fanor.

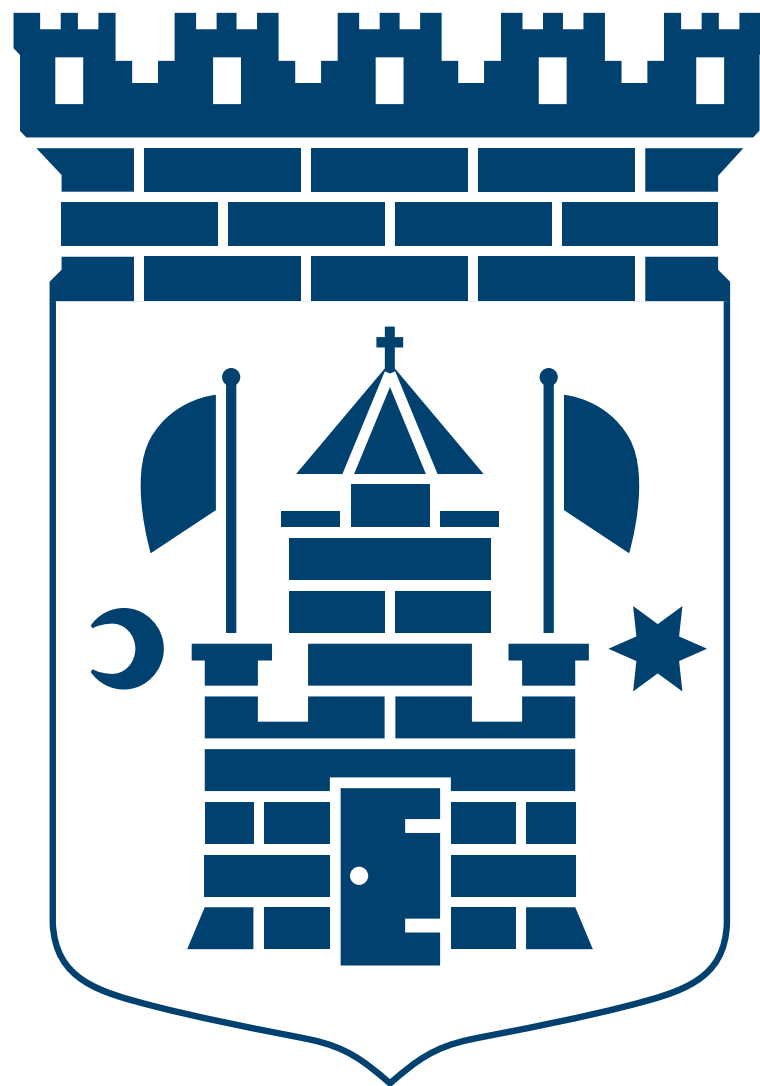
I sigillfältet finns en nymåne och en sexuddig stjärna. Nedanför muren fylls bilden ut med ett krysstreckat parti som eventuellt syftar på havet. På det mindre stadssigillet har flaggorna försetts med kors.

Borgen är ingen direkt avbildning och kan t o m vara en ren fantasiprodukt. Det var vanligt att man anlidade en gravör eller sigillstickare på kontinenten som kanske aldrig hade sett staden ifråga utan arbetade helt utifrån den beskrivning som han hade fått av beställarens ombud. En granskning av samtliga äldre kända danska stadssigill visar att 14 st har en borg eller en borgliknande byggnad. Av dessa har endast 13 haft medeltida borgar eller fästningar. Men det är också möjligt att det fanns en borg i Trelleborg som blev ödelagd i samband med plundringen och nerbränningen av staden under kriget 1362-1365.

En undersökning av danska städers sigill visar att ingen stad utom Trelleborg har flaggor i sina sigill. Nymånen och stjärnan, som är vanliga inslag i medeltida sigill- och vapenbilder, är troligen enbart dekorationer för att fylla ut sigillfältet.

Dagens stadsvapen bygger på sigillen men har dessutom fått en blå vapensköld med gul krona. Som grafisk symbol kan Stadsvapnet användas på exempelvis skyltar och flaggor i anknytning till Rådhuset, på olika profilskapande produkter som standar, medaljer och nålar, att användas i mer officiella sammanhang.





VÅR LOGOTYP

En logotyp, engelska logotype, ofta förkortat till logo eller logga, är den grafiska bild som symboliserar och representerar Trelleborg. Trelleborgs logotyp är en sammansättning av en förenklad bild av vapnet samt en text med hög läsbarhet.

Logotypen är den viktigaste komponenten i den grafiska profilen och bör finnas med i all visuell kommunikation. Logotypens form, färg eller uppbyggnad får inte förändras på något sätt.

Logotypen får endast användas i kommunalt ändamål och inte i kommersiellt syfte.

För att skapa en tydlig kommunikativ identitet där Trelleborgs kommun uppfattas som en enhet, gäller den grafiska profilen och logotypen för alla verksamheter inom Trelleborgs kommun.

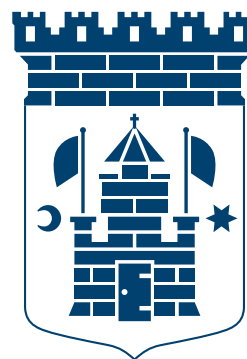
Trelleborgs logotyp finns i två varianter, en liggande och en stående. Dessa båda finns i tre versioner, en positiv, en negativ och en svart.



TRELLEBORGS KOMMUN



TRELLEBORGS KOMMUN



TRELLEBORGS KOMMUN



TRELLEBORGS KOMMUN

FÖRENKLAD LOGOTYP

En förenklad variant av logotypen får förekomma som ensam avsändare och kan användas i mindre officiella sammanhang. Exempel på detta kan vara roll-ups, flaggor och skyltar.

Denna logotyp finns i två versioner, en liggande och en stående. Dessa båda finns i tre versioner, en positiv en negativ och en svart.

Användande av förenklad logotyp beslutas och hanteras uteslutande av kommunikationsenheten



TRELLEBORG



TRELLEBORG



TRELLEBORG



TRELLEBORGS KOMMUN

FRIYTA

Runt logotypen skall det alltid finnas en friyta som motsvarar storleken av T:et i Trelleborg. Detta gäller för alla logotyper.



STORLEKSFÖRHÅLLANDE

Minsta storlek för liggande logotyp är 10 mm hög och för stående 25 mm bred



EVENEMANGSLOGOTYPER

I vissa fall, exempelvis större samarrangemang, kampanjer och liknande kan en evenemangslogotyp tas fram. Denna kan ersätta kommunens logotyp och fungera som ensam avsändare.

Avsändarsigillet och dess användning beslutas och hanteras uteslutande av kommunikationsenheten.

Typsnittet FF DIN kan, exempelvis, köpas här:
<https://www.fonts.com/font/fontfont/ff-din>



VÅRT TYPSNITT - ARIAL.

Arial är ett sans-serif-typsnitt (-teckensnitt) som medföljer flera Microsoft-program, såsom de olika versionerna av operativsystemet Windows och Office-paketet.

Arial är inbyggt systemtypsnitt i MacOS X och är också inbyggt i de flesta skrivare.

Typsnittet skapades 1982 av Monotype som ett alternativ till Linotypes populära typsnitt Helvetica..

ARIAL

abcdefghijklmnopqrstuvwxyzåö
ABCDEFGHIJKLMNOPQRSTUVWXYZÅÖ
1234567890

ARIAL ITALIC

abcdefghijklmnopqrstuvwxyzåö
ABCDEFGHIJKLMNOPQRSTUVWXYZÅÖ
1234567890

ARIAL BOLD

abcdefghijklmnopqrstuvwxyzåö
ABCDEFGHIJKLMNOPQRSTUVWXYZÅÖ
1234567890

ARIAL BLACK

abcdefghijklmnopqrstuvwxyzåö
ABCDEFGHIJKLMNOPQRSTUVWXYZÅÖ
1234567890



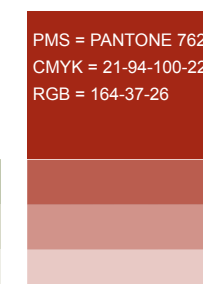
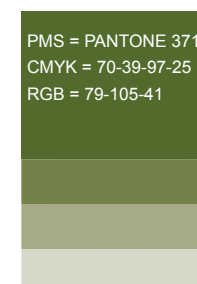
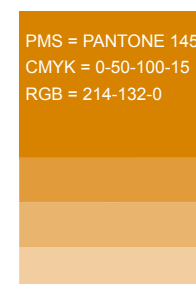
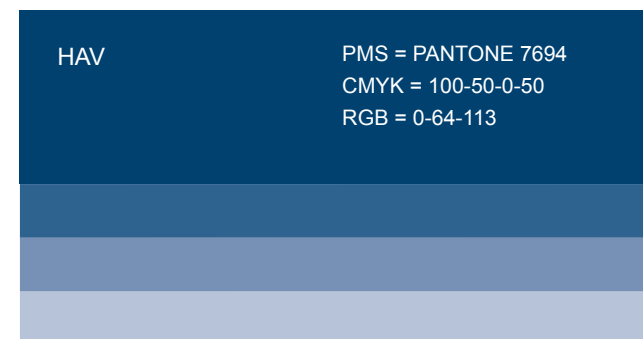
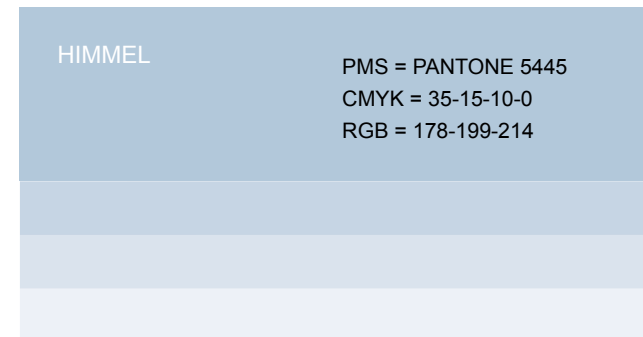
VÅRA FÄRGER

Trelleborgs två huvudfärger är en mörkare blå som symboliserar havet och en ljusare blå som symboliserar himmel.

Utöver dessa finns ett antal färger som är framtagna som extra komplementfärger för större variation och flexibilitet i den grafiska profilen.

Andra färger kan också användas i specifika fall, exempelvis en färg som harmonierar med en bild eller illustration, en speciell kampanjfärg eller som ett tidsbegränsat tema.

Användning av andra färger än de som finns angivna i detta dokument beslutas och hanteras uteslutande av kommunikationsenheten.



SIGILL

Det finns två medeltida sigill bevarade i avtryck. Det äldsta och största är tryckt i rött vax i kupa av ofärgat vax. Detta fanns hängd vid ett dokument från 1421. Avtryck från det yngre och mindre sigillet finns i sju kända exemplar från tiden mellan 1487 - 1756. De flesta är i grönt på ofärgad botten.

Det stora sigillet anses härröra från tiden mellan slutet av 1200-talet och fram till 1350 och det mindre till 1300- talet.



SIGILL SOM DEKORELEMENT

Sigillet lämpar sig mycket bra att använda som dekorelement på trycksaker, såväl hela som ett utsnitt av det.

Användning av sigill som dekorelement ska godkännas av kommunikationsenheten.



AVSÄNDARSIGILL

Att användas av de kommunägda bolagen, eller andra som idag använder egen logotyp.

I undantagsfall kan väl etablerade verksamheter med en klar konsumentinriktning fortsätta använda sina logotyper i marknadsföringssyfte.

För att få använda annan logotyp krävs att Kommunstyrelsen eller den som kommunstyrelsen delegerat frågan till, ger sitt skriftliga tillstånd. Tillstånd kan i undantagsfall beviljas till publika verksamheter, dock inte till förvaltningar.

Dessa undantagsfall ska alltid kompletteras av det speciellt framtagna avsändarsigillet "En del av Trelleborgs kommun."

Avsändarsigillet och dess användning beslutas och hanteras uteslutande av kommunikationsenheten.



	TRELLEBORGS KOMMUN
FÖRNAMN EFTERNAMN	Trelleborgs kommun
Titel	Kommunledningsförvaltningen
Direkt: 0410-00 00 00	Algatan 13, 231 83 Trelleborg
Mobil :070-000 00 0	Telefon: 0410-73 30 00
E-post: fornamn.efternamn@trelleborg.se	Fax: 0410-441 90
	www.trelleborg.se





TRELLEBORGS KOMMUN

Titel

Förnamn Efternamn
 fornamn.efternamn@trelleborg.se
 0410-00 00 00 | 0700-00 00 00

Till:

Namn Efternamnson
Strandgatan 41
234 56 Trelleborg

2015-03-03, Ett helt annat ärende

Ett helt annat ärende

Lendunt omnihitatur, sequiae et ullah, qui as aliatec temquis volorum velignatur? Ferio. Ut aut ex expliqui cullit autem facea dolo tem laboreut aut quisci ut ilibus quasimi nihicatio omnimeniet et aut ant is accus eicae. Mus endanien enihitum fugit ut eata dolor aut qui dignum voluptatiant aliatemodi non et plibus sitissin eatem dolutate. Ritatec pore.

Abnorm excaequos esic tem quisiui uite aut aut et auda idelis as pro de demque eos est
es quaiet tauri optas aditpium quidebit, sam tuga. Et estulda uel imperpuae ma nulligatio
quiande qui officia et dolupturibus sequo ipsum quam ipsus. Undelitis ipsum que doluptatet apid
ulparci atatem. Rit explaratoa doluptatqui dolum quam hariatur sa vitia nosti quam, od qui odi
bearum dolectaem ius eos net omolmor molit venim qui consend erorum quam, eseqe none
sequam dem qui ipid quo de natis explatitque ventiori qui as imirit uie eicidos dolerolchit moles que
desedit uer? Cileased moluptius, niendist erit eosendam verum ius, odtae resit despit, quasip tem
nonsequi sus mo doluptressi cui, te estrum earibus ut ut aci comiscinit molit asin et
voluptat porrum, omnostrum ventibus nobis licimn reitrent volupta pli volentis aut ipiendam,
ex eatiberas peliquam, nos natqui tem et esto tet, te niscipietur? Qui re, ut ulpa sunt venimin
ihillorum quis debitat.

Optiate mporiatiist volorios delibustiis que nihilig natisquassit voluptatquia nobisqu idicilis alitias
dolo erum hillendam fugiaspe laborer spedictur, unt la nam lab ipiducia sunt.

Acerovi tatur? Antem hillibosci dendem et volorio. Et arum ra ea dis et fugit quo tur atur as eat
adit, odis pore dolupta spellit plat ea voluptatur, untio exerum re latem faccum quaesent quis
abores sit, sentus.

Modit omniaer ferumqu amenduc ipitaec esseque inimaos everferioria ped eum adit doloapte
volest, sequidpant adit omniinat natqu insecutoria sit aut lat. Erum essint. Lora nostis
perferum facpans magnis em lic to berum eoissinto quo molutus cor uat ut at tacepra nullum
et utatur atur? Utemquiae sinvelque vollatquo tenditia is quamusam excea et vit haruptas ea
vellant magnientorum aces reime voloria valores soluptas asimintis restientae ad dolo optate
omni doloaptu? Ucidit acceplit exerspi endestiant.

Udiatur as dem exceritaepre sam faciusciae doles dit eosam doloribus.Lic tem facuscium, nullorum expeles et aut volorum sime volorem voluptate sum venis nobist hil nonsequ

Avdelningen för strategi och kommunikation

Telefon: 0410-73 30 00 | **Fax:** 0410-441 90
www.trelleborg.se | trelleborgs.kommun@trelleborg.se

Fakturaadress:
Box 173, 231 23 Trelleborg
Org.nr: 212000-1199

1 (2)



TRELLEBORGS KOMMUN

Titel

Förnamn Efternamn
fornamn.efternamn@trelleborg.se
0410-00 00 00 | 0700-00 00 00

Till:

Namn Efternamnson
Strandgatan 41
234 56 Trelleborg

2015-03-03, Ett helt annat ärende

Lendunt omnihitatur, sequiae et ullah, qui as aliatec temquis volorum velignatur? Ferio. Ut aut ex expliqiis cullit autem facea dolo tem laboret aut quisci ut ilibus quasimi nihicatio omnimeniet et aut ant is accus eicae. Mus endanien enihitam fugit ut eata dolor aut qui dignum voluptatiant aliatemodi non et plibus sitssin eatem dolutatem. Ritatet pore.

Abnorm excaequo enihic tem quisqui uite aut aut et auda idelis as pro de demque eos est
es quaieti turti optas aditpium quidebit, sam fuga. Et estulda vel imperptae ma nulligatio
quande qui officia et dolupturibus sequo ipsum quam ipsus. Undelitis ipsum que doluptatet apud
ulparci atatem. Ret explantota doluptatqi dolum quam hariatur sa vitia nosti quam, quod odi
bearum dolectaque im eos net ornolor molit verim qui consend erorum quam, eseqne none
sequam dem qui ipid quo de natis explatilis venforti qui as imint vite eicidos dolorerhili moles que
desedit etur? Cillesed moluptus, niendist eri essendam vero ipsum, odtaie resti desripit, quasip
tem nonsequi sus mo doluptressi cum, te estrum earibus ut ut aci comincisit molit asin et
voluptat porrum, ornmostrum ventibus nobi licimn reitend volupta plit volerisnt aut pipiendam,
ex eatiberae peliquam, nos natqui tem et esto tet, te niscipietur? Qui re, ut ulpa sunt venimin
ihillorum quisi debitat.

Opiate mporiatiist volorios delibustiis que nihilig natisquassit voluptatquia nobisqu idicilis alitias dolo erum hillendam fugiaspe laborer speditur, unt la nam lab ipiducia sunt.

Acerovi tatur? Antem hillibuscı dendem et volorio. Et arum ra ea dis et fugit quo tar atur as eat adit, odıs pore dolupta spellit plat ea voluptatur, untio exerum re latem faccum quaesent quis abores sit, sentus.

Modis omnia ferumque amicum ipse esse inanimos everferiora pedem adit doluptate
volent, sequidipad adit omniunq natqut insecuturia sit aut lat. Erum essint. Lora nostia
perferum faccus magnis em licet bererum essintco quo lupitius cor aut ut lacerpa nullum
et utatur atur? Utemquiae sinvelque vollatquo tenditia is quamusam excea et vit hruptas ea
vellant magnientorum acs reume voloria volores soluptas asininctis restiant ea dolo optate
omni doluptatu? Ucediipit exersi endiant.

Med vänliga Hälsningar

Förnamn Efternamn
Titel

2 (2)





TRELLEBORGS KOMMUN

231 83 Trelleborg

trelleborg.se

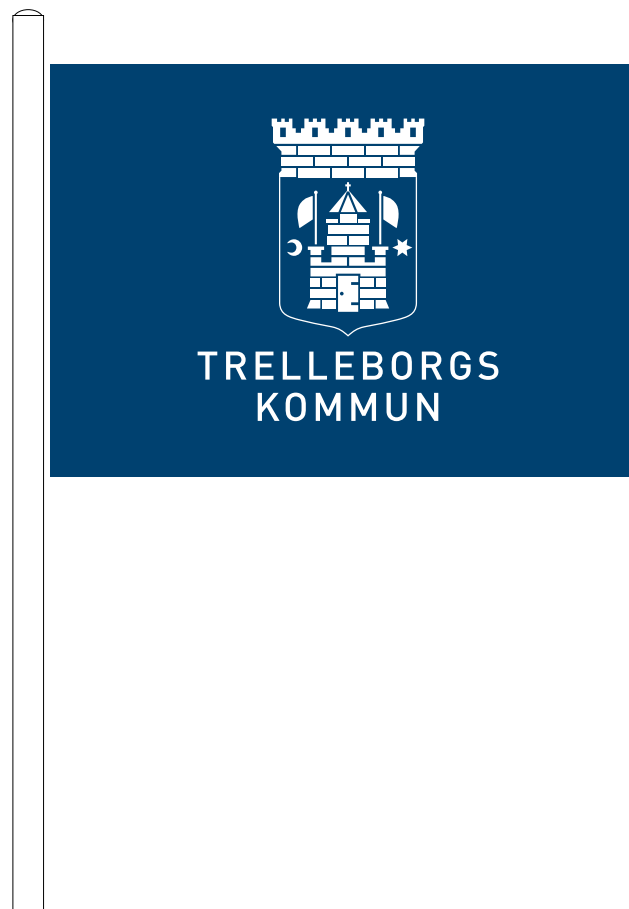


TRELLEBORGS
KOMMUN

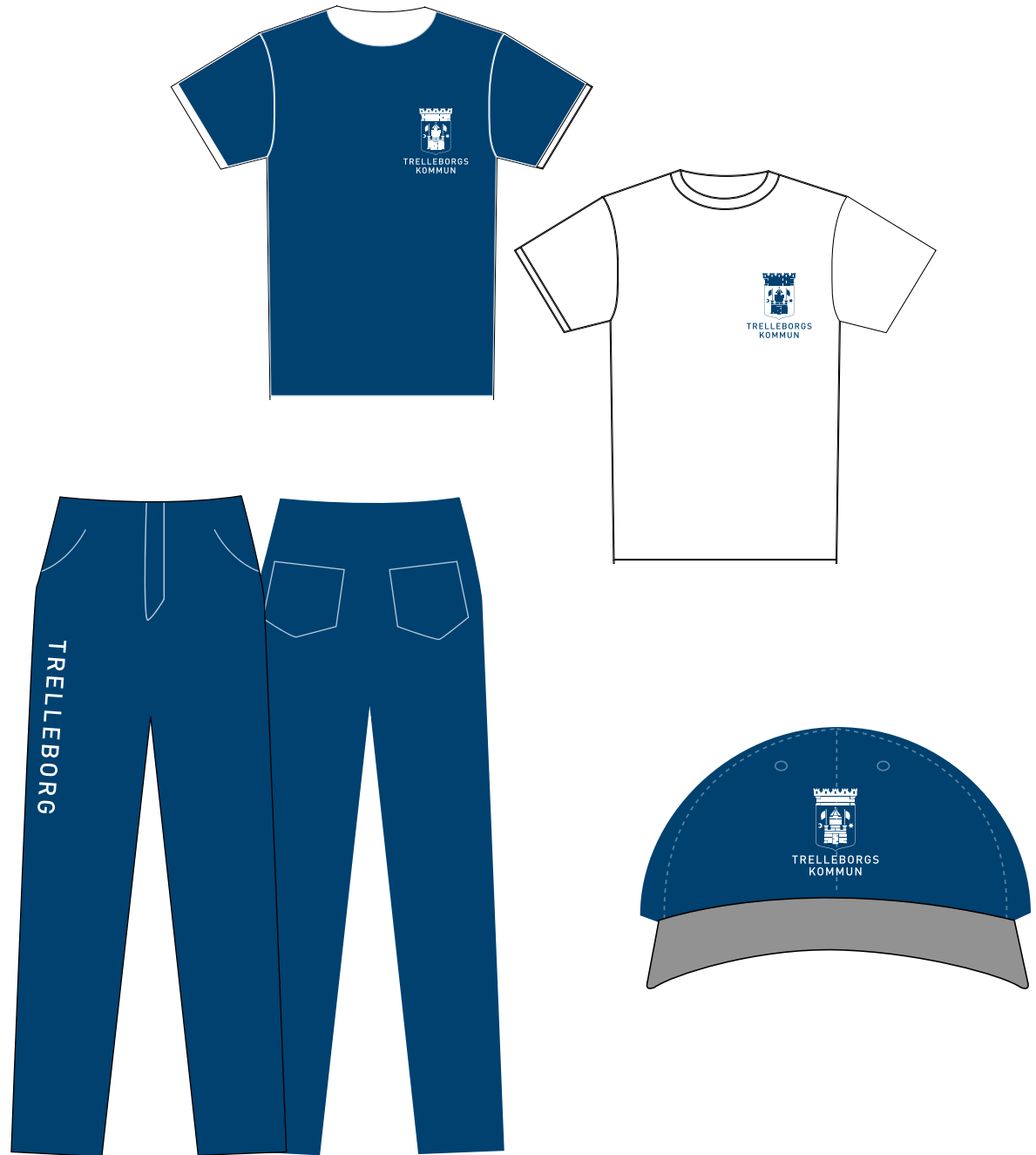


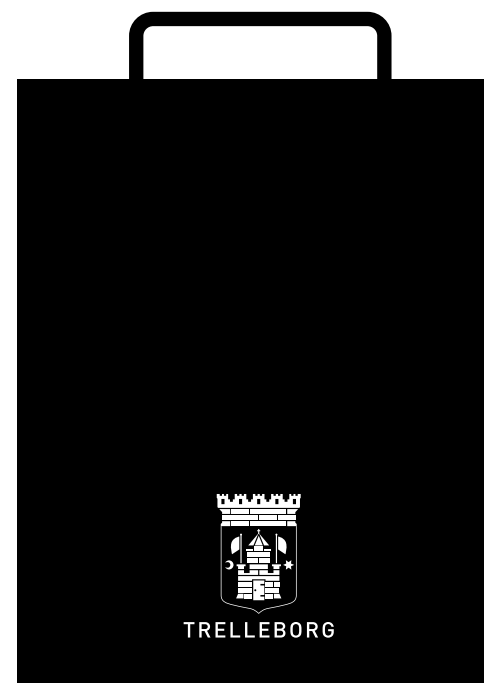
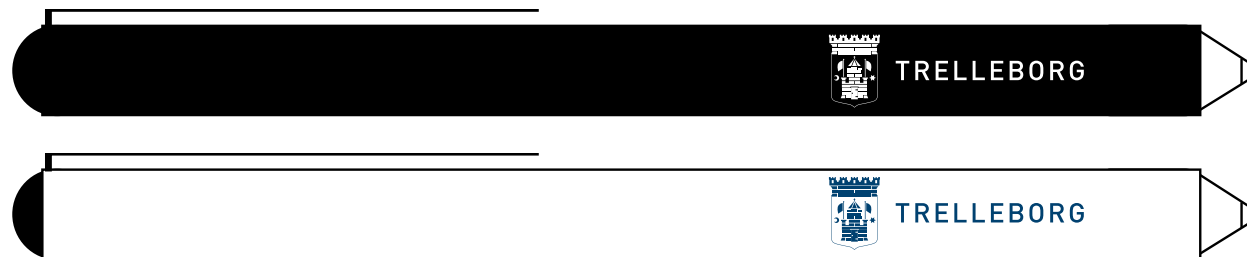
TRELLEBORGS KOMMUN

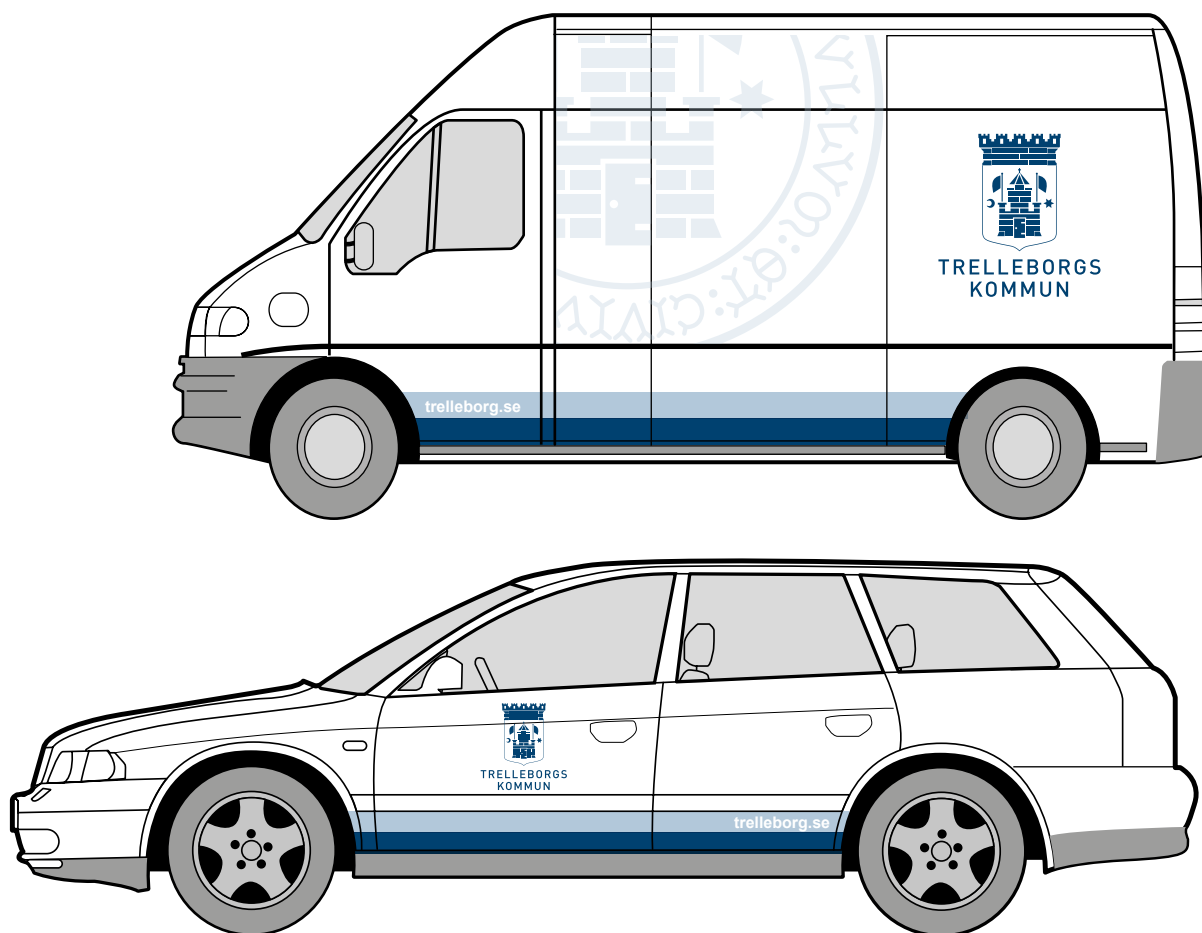




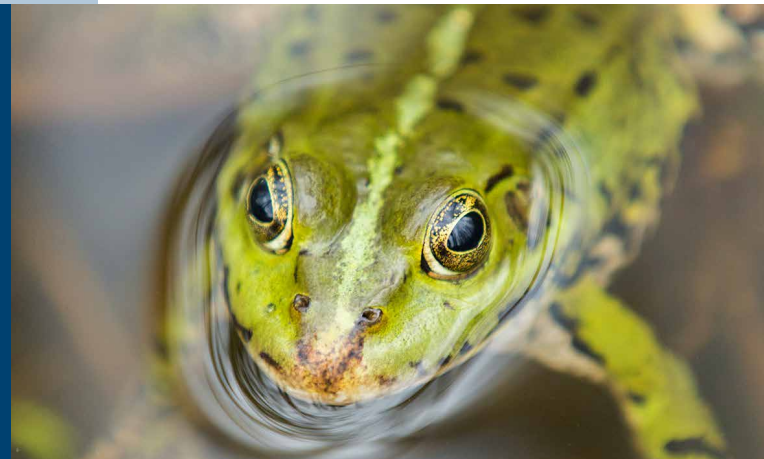
VARUMÄRKET PÅ KLÄDER,
BILAR OCH SAKER







Hållbar utveckling i Trelleborg



Mer information:

Samhällsbyggnadsförvaltningen

Telefon 0410-73 30 00
E-post samhällsbyggnad@trelleborg.se

Postadress
Algatan 13
231 83 Trelleborg

Besöksadress
Rådhuset, Algatan 13

[trelleborg.se](https://www.trelleborg.se)



TRELLEBORGS
KOMMUN

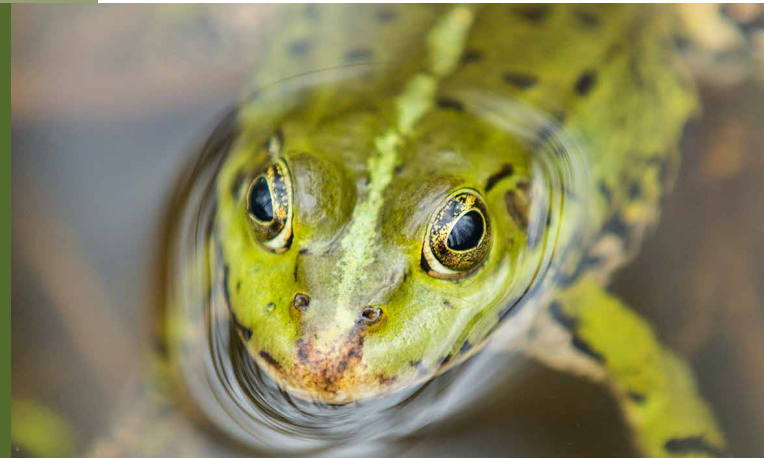


TRELLEBORG



TRELLEBORGS KOMMUN

Hållbar utveckling i Trelleborg



Mer information:

Samhällsbyggnadsförvaltningen

Telefon 0410-73 30 00
E-post samhällsbyggnad@trelleborg.se

Postadress
Algatan 13
231 83 Trelleborg

Besöksadress
Rådhuset, Algatan 13

trelleborg.se



TRELLEBORGS
KOMMUN



TRELLEBORG



TRELLEBORGS KOMMUN

VÄLKOMMEN PÅ TRYGGHETSVANDRING PÅ GISLÖV

Torsdagen den 24 oktober kl 18.00

Samling vid Serresjöskolan,
vandringen tar cirka 1,5 timme,
därefter gemensam fika.

I vandringen deltar representanter
för bland annat kommunen, polisen
och föreningslivet.

Anmälan senast 18 oktober via
telefon **0708-817 164** eller
sven.palmer@trelleborg.se.

trelleborg.se



TRELLEBORGS
KOMMUN



DU ÄR VERKLIGEN
FANTASTISK

LÄRARE, SVENSKA/ENGELSKA

till Söderslättsgymnasiet i Trelleborg

Läs mer på trelleborg.se



TRELLEBORG

DU ÄR VERKLIGEN
MAKALÖS



LÄRARE, SVENSKA/ENGELSKA

till Söderslättsgymnasiet i Trelleborg

Läs mer på trelleborg.se



TRELLEBORG

VI SÖKER FLER
MAKALÖSA
MEDARBETARE



LÄRARE, SVENSKA/ENGELSKA

till Söderslättsgymnasiet i Trelleborg

Läs mer på trelleborg.se



TRELLEBORG



TRELLEBORGS KOMMUN

ARBETSMARKNADSFÖRVALTNINGEN

Gasverksgatan 3b



SÖDERSLÄTTSGYMNASIET

Bastionen



TEKNISKA FÖRVALTNINGEN

Energiavdelningen
VA-avdelningen



TRELLEBORGS KOMMUN

trelleborg.se

UREPTATIAT AUDAE DOLUPTAT? MAIO TOTATEC

Eatemodis il ma nulla nestrum, cum rec-
torr orest, ut ant elenet esequis videbis
voloria splendit apis maiorro idunt fugit
fuga. Et ilitas esed molo totas-





TRELLEBORG




TRELLEBORG

trelleborg.se

UREPTATIAT AUDAE?

TRELLEBORG



trelleborg.se

UREPTATIAT AUDAE DOLUPTAT? MAIO TOTATEC

Eatemodis il ma nulla nestrum, cum rec-
torr orest, ut ant elenet esequis videbis
voloria splendit apis maiorro idunt fugit
fuga. Et ilitas esed molo totas-





TRELLEBORGS
KOMMUN




TRELLEBORGS
KOMMUN

trelleborg.se

UREPTATIAT AUDAE?

TRELLEBORGS
KOMMUN

