

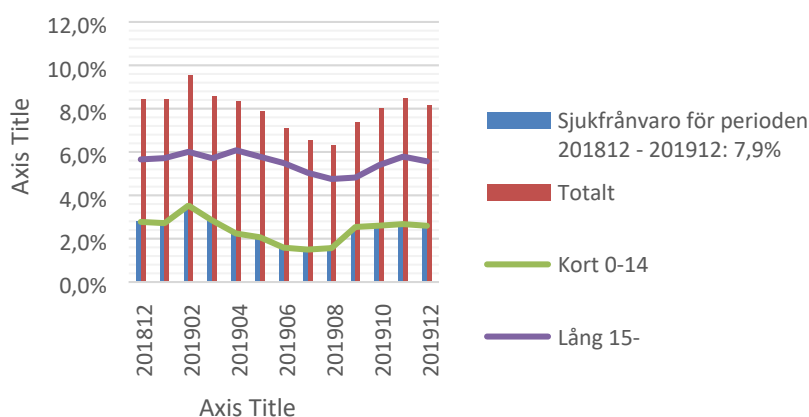


## Utfall sjukfrånvaro 2019 Trelleborgs kommun

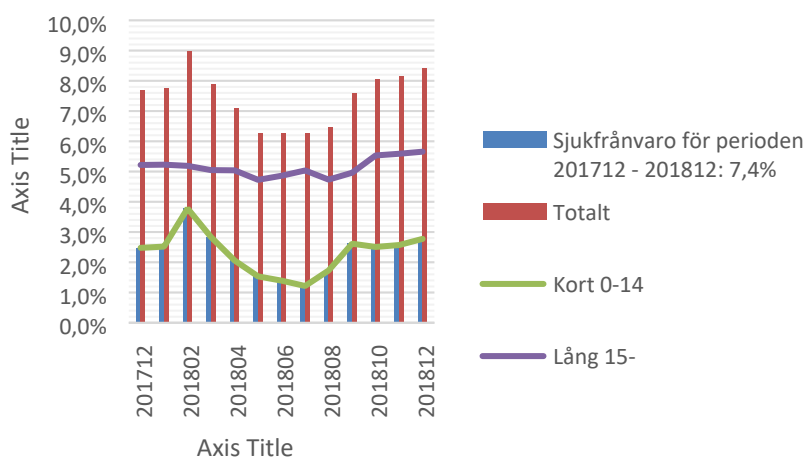
### Sjukfrånvaro

Utfallet för sjukfrånvaro 2019 var generellt sätt hög under 2019. Enligt diagrammen nedan kan man se att den totala sjukfrånvaron har ökat med 0,5 % under åren, 2019 var den genomsnittliga sjukfrånvaron 7,9 % medan för samma period 2018 låg den på 7,4 %.

Sjukfrånvaro 2019 13 månader (1812-1912)



Sjukfrånvaro 2018 13 månader (1712-1812)



Som ett exempel för att belysa skillnaderna mellan åren kan man titta på februari månad som är en månad känd för mycket sjukfrånvaro, vabruari. Februari 2019 låg den totala sjukfrånvaron på 9,5 % och 2018 9,0 %.

Det man också kan se är att från mars 2018 sjönk frånvaron men det gjorde den inte under 2019 i samma omfattning. Man kan se att det är såväl korttidsfrånvaro



## TRELLEBORGS KOMMUN

som långtidsfrånvaron som ökat, man kan se skillnader mellan åren. Som tidigare nämnts så är trenden i jämförbara kommuner och Sverige densamma att sjukfrånvaron ökat precis som i Trelleborg.

Vid genomgång av ärende hos företagshälsovården visar det att den psykosociala och stressrelaterade orsaken till sjukfrånvaro är fortsatt hög och ökande men det finns också somatiska anledningar till frånvaro.

En kartläggning och djupare analys rörande orsakerna till den högre sjukfrånvaron 2019 behöver genomföras. Kommunledningsförvaltning föreslås uppdra åt HR-chef att genomföra denna analys samt ta fram ett förslag till handlingsplan för minskad sjukfrånvaro.

Vidare behövs arbetssättet och metoderna för arbete kring återgång i arbete för medarbetare tillsammans med kommunens företagshälsovård ses över och revideras.

Trelleborg 200305

Marie-Louise Kondrup  
Tf. Hr-chef