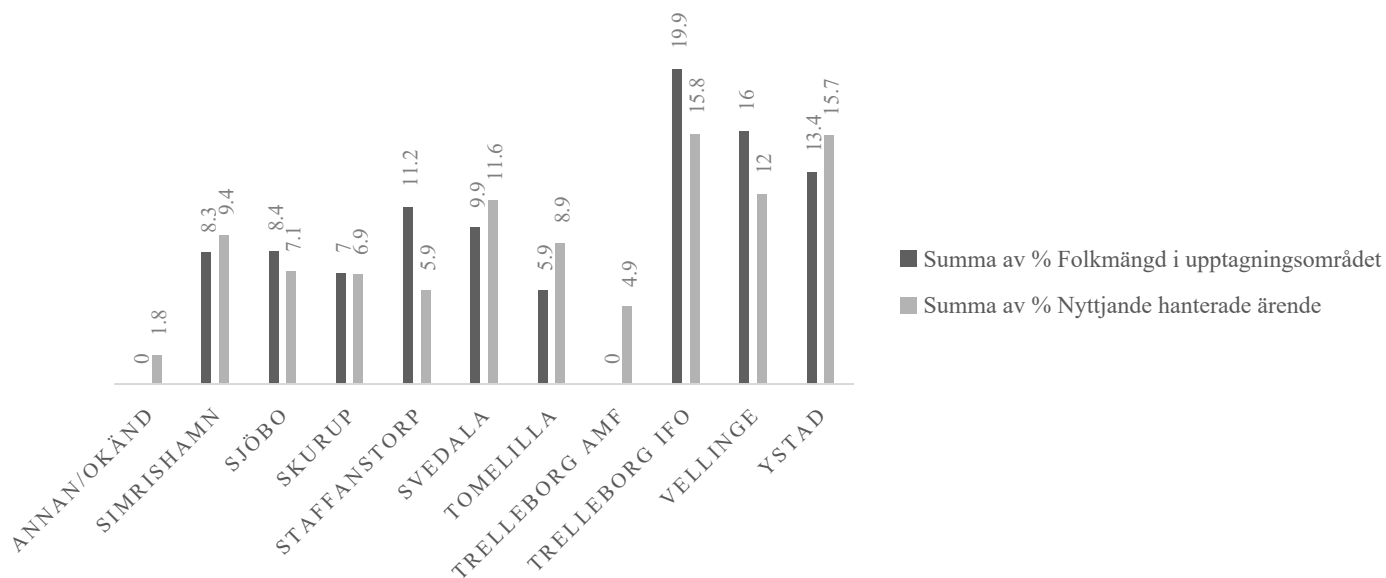


Tabell 1

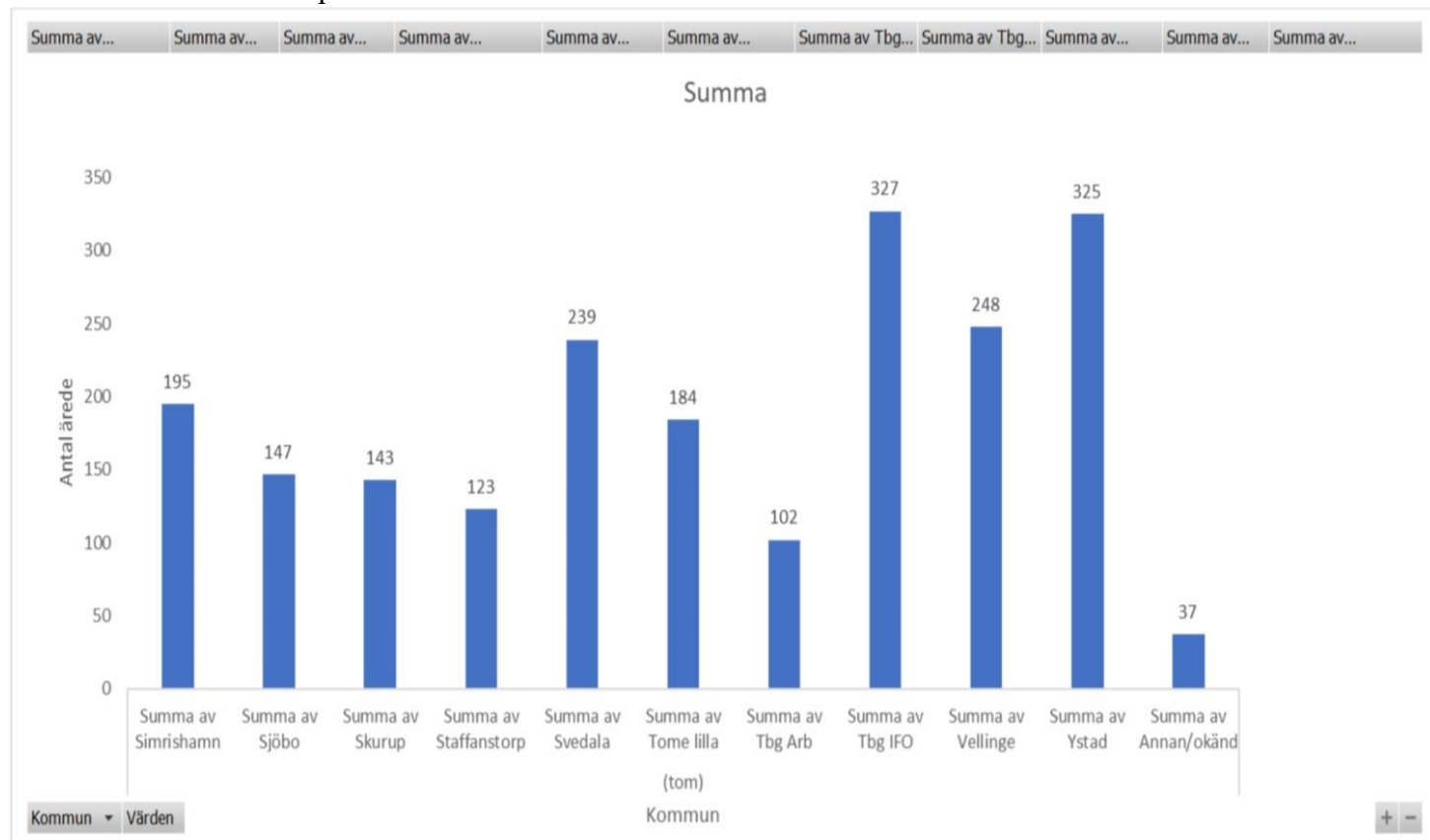
Folkmängd i % för jourens upptagningsområde. Utfall % hur jourens nyttjats av kommuninvånare och handläggare

Ang Trelleborg lägger man ihop förvaltningarna har man en nyttjandegrad av totalt 20,7%

## NYTTJANDEGRADEN AV JOUREN JÄMFÖRT MED FOLKMÄNGD - 2020

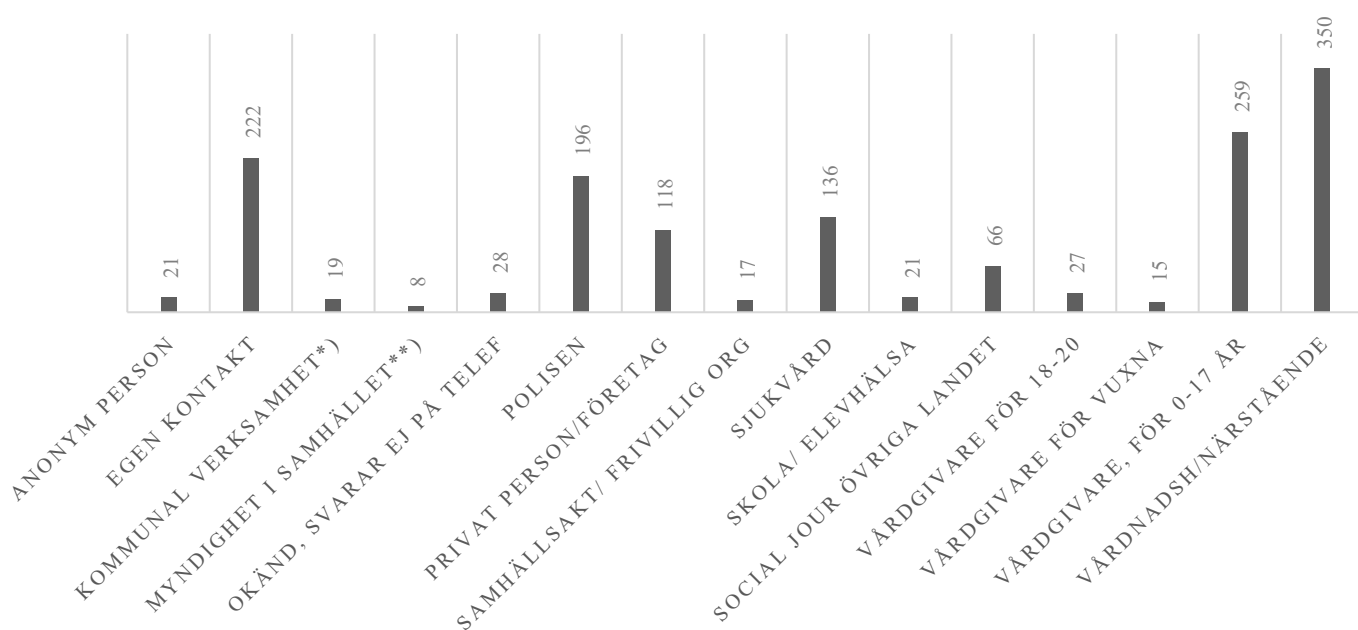


Tabell 2 - Antal ärende per kommun



Tabell 3 – Vem kontaktar jouren via SOS

### INKOMMIT VIA SOS FRÅN VEM - 2020



Tabell 3 – Årsjämförelse sedan jouren startade 2015

### Jämförelse 2015-2020

