



Anpassning av Folkets park för montage av Victoriasalongen

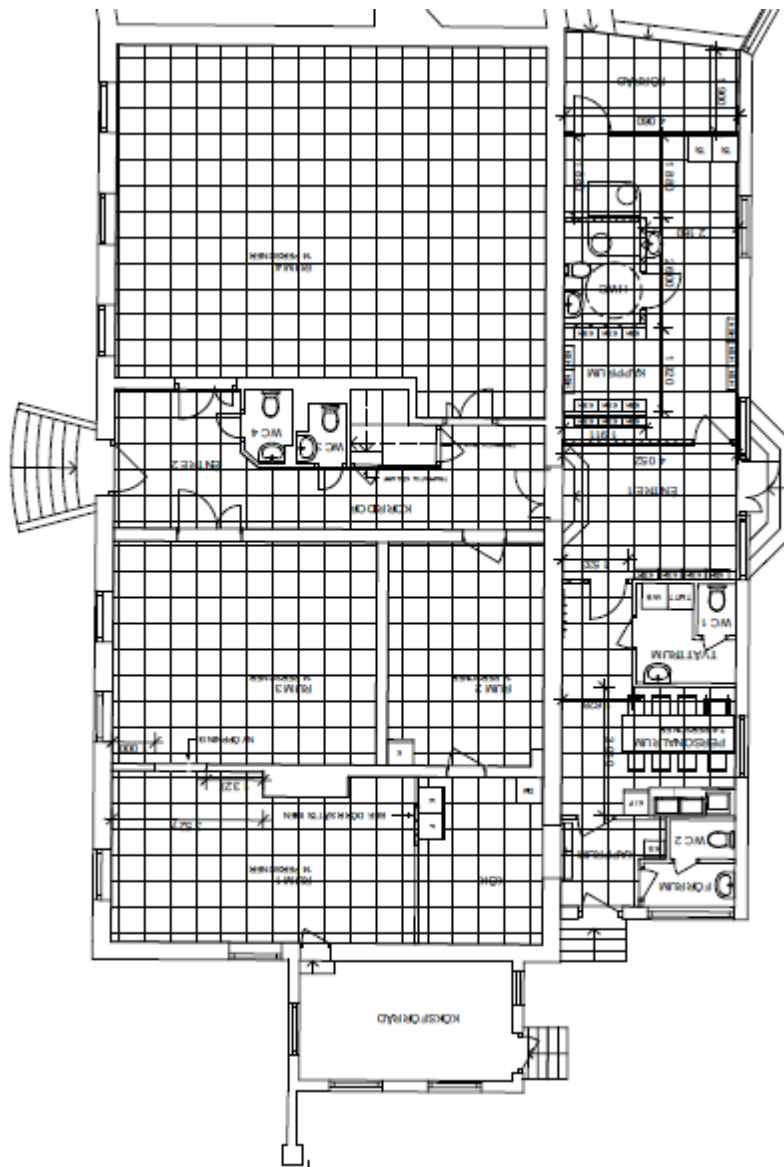
Bakgrund

Serviceförvaltningen har erhållit uppdrag att göra enkel utredning avseende möjligheter att montera/återskapa Victoriasalongen inom den del som tidigare använts som öppen förskola och nyligen anpassats för ordinarie förskoleverksamhet.

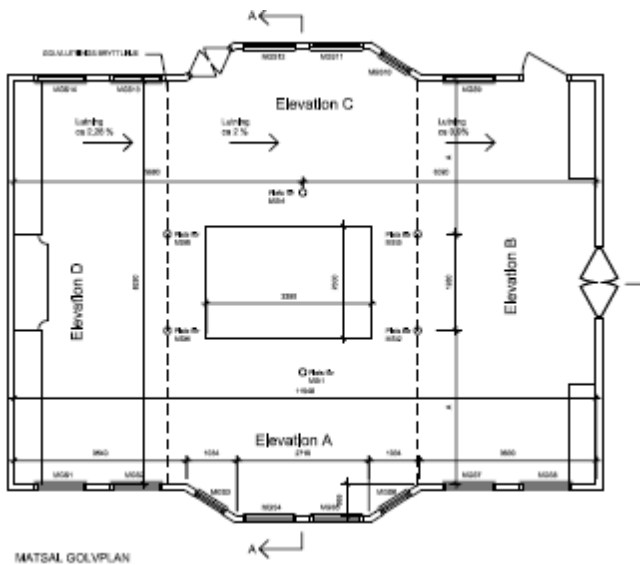
Förutsättningar

Aktuellt område inom byggnaden mäter totalt ca 10*20 m. i huvudbyggnad samt 20*4 m. i verandadel mot väster, invändig takhöjd uppskattas till ca. 2,5 – 2,7 m. Byggnaden är uppförd som en 1,5 plansbyggnad med inredd ovanvåning. Verandadel är uppförd som enplansbyggnad.

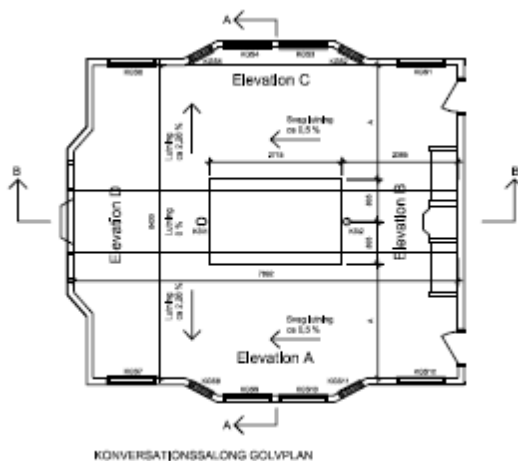
Planlösning för bottenplan är nyligen anpassad för förskoleverksamhet enligt nedan illustration



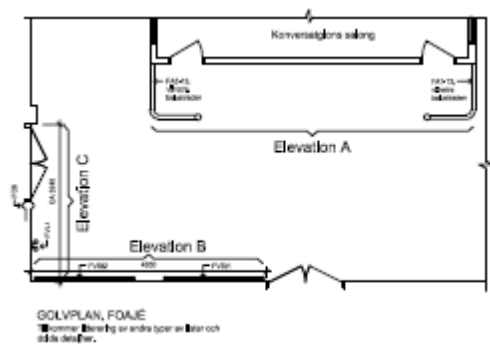
Victoriasalongen – för närvarande demonterad – består av matsalssalong, konversationsalong samt foajédél enligt nedan



Matsalssalong ca. 12*8.5 m, takhöjd inklusive lanternin ca. 3.6-3.8 m.



Konversationssalong ca. 6.5*6.5 m, takhöjd inklusive lanternin ca. 3.6 m.



Fojaedel – ej måttsatt material.

Victoriasalongens mått i förhållande mot byggnadsmått, planlösning och höjdrelationer gör att byggnaden i sin helhet kräver anpassning och ombyggnad för montage av salongen.

Renovering av tak och takkonstruktion utfördes 2016/17 – kostnad ca. 950 000 kr.

Ombyggnad och anpassning för förskoleverksamhet utfördes våren 2018 – kostnad ca. 2 175 000 kr.

Montage av Victoriasalongen

Totalmått för byggnaden medger utrymme för montage av Victoriasalongen i sin helhet, dock krävs ombyggnad avseende såväl planlösning som stomme, då bärande delar i vägg, bjälklag och takkonstruktion påverkas. En så pass omfattande ombyggnad kräver en grundlig undersökning av byggnadens konstruktionsförutsättningar. Ombyggnad innebär även en väsentlig förändring och Boverkets byggnadskrav (BBR) ska då tillämpas på påverkade delar. Detta avser bland annat brandskydd, energi, tillgänglighet, inomhusklimat.

Kostnad för ombyggnad är svårt att beräkna utan vidare projektering. Kostnad för omfattande ombyggnad i befintliga byggnader kan normalt prissättas till ca 10-15 000 kr per kvadratmeter vilket baserat på yta skulle ge ombyggnadskostnad på 2 – 3 000 000 kr. Därutöver tillkommer montagekostnad för inredning. Demontagekostnad av inredning (från tidigare placering i Forumbyggnaden) uppgår inklusive dokumentation till 1 112 000 kr (inklusive moms). Montagekostnad bedöms uppgå till åtminstone motsvarande kostnad.