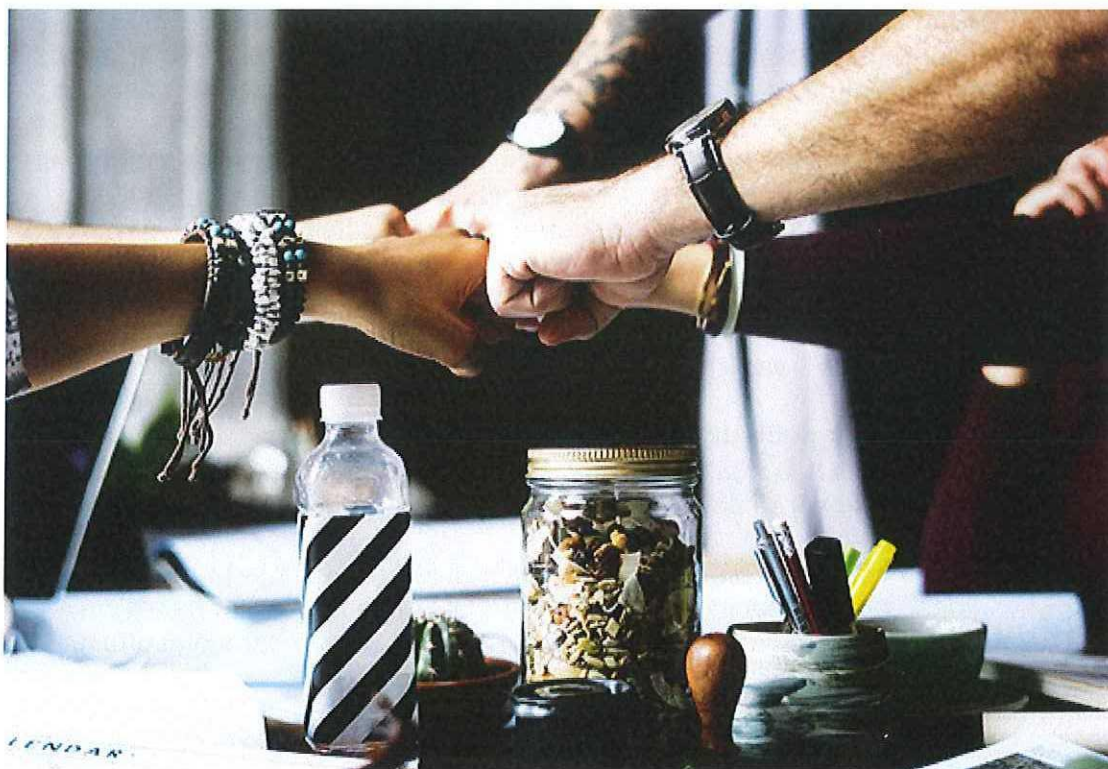




## TRELLEBORGSMODELLEN

[Webbplats](#) | [Skicka vidare](#) | [Prenumerera](#) | [Avprenumerera](#)



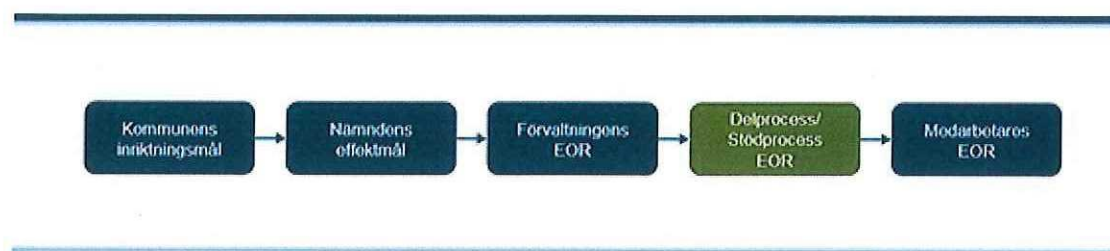
### Om du inte tar ställning och verkligen vill, kan du aldrig förändra på riktigt!

För oss är det viktigt att lyfta fram det personliga ställningstagandet och att man som individ behöver formulera konkret vad man vill uppnå. Om det inte finns någon vilja och ett genuint ställningstagande, så kommer det aldrig bli av. Då blir det bara på låtsas.

På vägen mot det möjliga och extraordinära finns alltid motstånd, hinder, obehag och trögheter som man inte orkar ta sig igenom om man inte har tagit ställning på riktigt. Om det inte är viktigt på riktigt kommer det i slutändan inte heller hända något.

I detta veckobrev berättar våra enhetschefer vad de under 2018 ska uppnå för extraordinära resultat. Mycket handlar om att göra nytt och att ge upp - inte "more of the same" för då är det inget extraordinärt resultat. Utan det är resultat som kräver både ett yttre skifte och ett inre uppbrott. De har tagit ställning och bestämt sig och det är först då den verkliga resan mot det möjliga och extraordinära kan börja.

Viktoria Hansson, Projektsamordnare Trelleborgsmodellen



## Extraordinära resultat som kittlar på olika sätt

**Vårt förvaltningsövergripande extraordinära resultat (EOR) för 2018 är att vi med halverade ledtider ska ge trelleborgare och arbetsgivare bättre service.**

Utmaningen för oss ligger i att det är något vi aldrig mätt på förut. Vi måste göra en grundlig inventering och operationalisera begreppet service för att kunna hitta relevanta indikatorer som synliggör effekterna av våra insatser.

Utifrån det förvaltningsövergripande målet har nu enhetscheferna tagit ställning till sina respektive delprocessers EOR. Vi bad om en kort summering utifrån följande frågor – vad är ert EOR, vad innebär det och vilka utmaningar står ni inför?

### **Delprocess Planering och uppföljning**

*EOR - Halvera ledtider till insatser och dubbla antalet avslut till arbete och studier inom etableringen jämfört med 2017*

Vi måste börja med att titta på hur ledtiderna ser ut idag, både internt och i relation till samverkansparter. Utmaningarna är att begränsa sig och inte titta på allt samtidigt för att precisera var vi gör mest skillnad och vad som har störst effekt.

### **Delprocess Insats**

*EOR - Effektivare rekrytering genom halverade ledtider*

Vi ska ge högre service till arbetsgivare genom snabbare matchning i rekryteringsuppdragen. Utmaningen ligger i att hitta nya sätt att arbeta som gör att vi får utväxling, utan att riskera det goda arbetet som vi gör.

### **Delprocess Boendedrift - bosättning**

*EOR – Halvera ledtid till eget kontrakt för anvisade nyanlända och bostadslösa trelleborgare*

Vi behöver titta på hur verkligheten ser ut och var kan vi göra ändringar som verkligen gör skillnad. Utmaningen ligger i att inte gå i fällan och "göra mer av samma". Vi ska ju inte bara gå upp i servicegrad utan måste hitta nya vägar att göra det på.

### **Delprocess Boendedrift - ensamkommande**

*EOR – Halvera ungdomarnas frånvaro i skolan*

Nu när vi avvecklat de flesta av våra etableringsboenden och övergått till utslusslägenheter måste vi hitta nya sätt i våra dagliga rutiner - vi kan inte göra som vi alltid gjort, vi måste göra annorlunda. Det kan handla om ökad samverkan med skolan och att bli mer effektiv och träffsäkra med andra insatser när vi får en signal om att något inte fungerar. Här är gränsdragningen en utmaning, att hitta balansen

mellan ungdomarnas eget ansvar och hur vi väljer att agera.

### **Stödprocess Myndighet**

*EOR – Halvera utredningstiden för bättre service till trelleborgarna*

Vi ska erbjuda fler e-tjänster, optimera processer och effektivisera mer än vi redan gjort. För oss blir det en utmaning att våga se verkligheten så som den är, både i vår process och individuellt – igen. Att våga släppa taget och göra annorlunda – igen. Men den största utmaningen är nog att se till att de vi finns till för, både delprocesserna och medborgarna, är med på resan - det är avgörande för att lyckas!

Detta nyhetsbrev är till för dig som är intresserad av Trelleborgsmodellen.  
Telefon: 0410-73 30 00 E-post: Trelleborgsmodellen

