

Rapport bosättning utifrån aktuella siffror 2017-09-30

Nedanstående tabeller och diagram bygger på kommunens mottagna under 2016 samt hittills under 2017, vilken bygger på kommunens fördelningstal och den årsplanering som Migrationsverket gjort avseende 2017. För 2017 har fördelningstalet sänkts från 169 till 140.

Den prognos som ligger för 2017 baseras således på 113 för 2016 och 140 för 2017 vilket innebär 253 personer totalt.

Regeringen har nu lagt fram ett förslag till länstal för 2018. Länsstyrelsen kommer efter att riksdagen fattat beslut om fördelningen få i uppdrag att ta fram kommunal för Skånes kommuner. Arbetsmarknadsförvaltningens bedömning är att Trelleborgs kommun kommer att få 101 anvisningar under 2018. Siffran kan komma att revideras.

I tabellen "Prognos boende till anvisade" finns Södra Åby, Modeshög, Klagstorp, Maglarps pensionat samt privatpersoners bostäder. Trelleborgs kommun tecknade den 1 juni 2017 ett avtal med Trelleborgshem som innebär att de lägenheter som tilldelas kommunen ska fördelas mellan socialförvaltningen och arbetsmarknadsförvaltningen. Överenskommelsen med socialförvaltningen är att fördela lägenheterna utifrån ett kommunekonomiskt perspektiv. Då socialförvaltningen har ett antal medborgare placerade med höga placeringskostnader är det rimligt att bedöma att de lägenheter som vi tilldelas från Trelleborgshem kommer till viss del att gå till socialförvaltningen under resten av året.

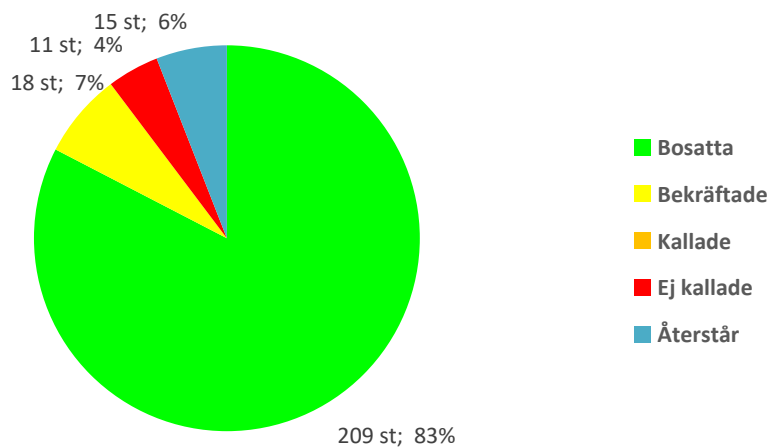
Prognosen innebär att det är möjligt att bosätta samtliga anvisade t.o.m. februari 2018 och erbjuda tak över huvudet, dock ska fokus i arbetet fortlöpande vara att hitta permanenta boendelösningar för att på sikt kunna stänga de tillfälliga kollektivboendena.

Schablonersättningarna från Migrationsverket uppgår till 2,2 mnkr mer än budget vilket beräknas ge en helårseffekt på cirka 2,8 mnkr. Dessa intäkter beräknas att finansiera de fördyrade lokalkostnaderna (se tabell under rubriken Ekonomi 2017).

Nuläge anvisningar

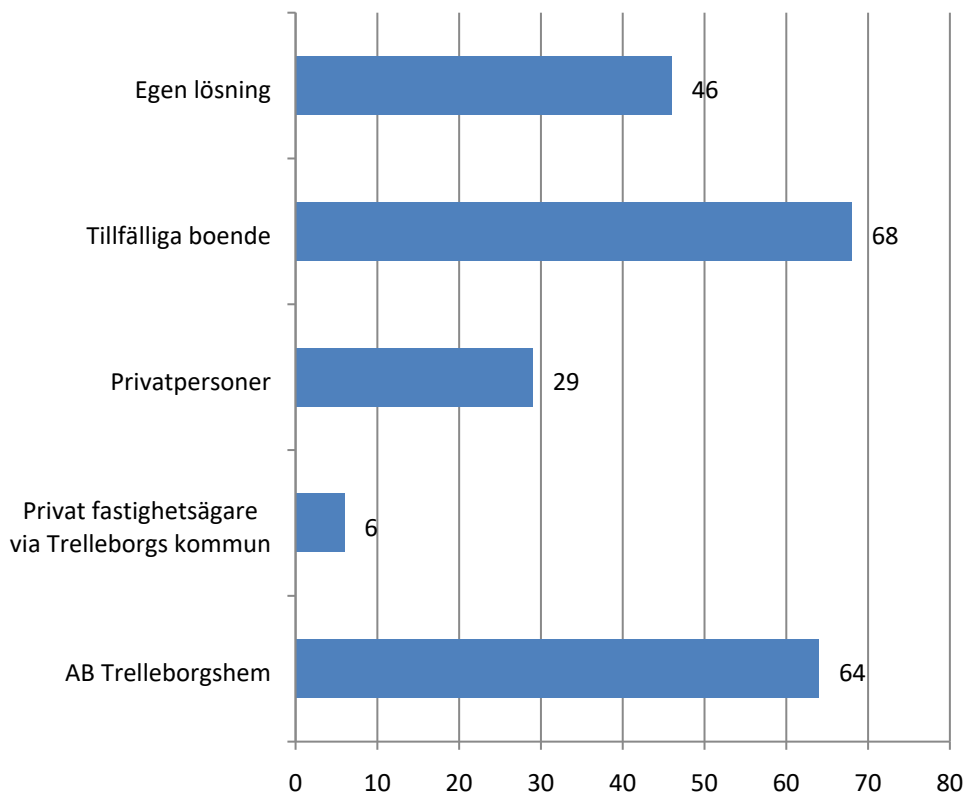
Bosatta	209	74 män	52 kvinnor	83 barn
varav ensamhushåll	52	40	12	
individer i familjer	157	34	40	83

Av 253 anvisningar 2016-2017



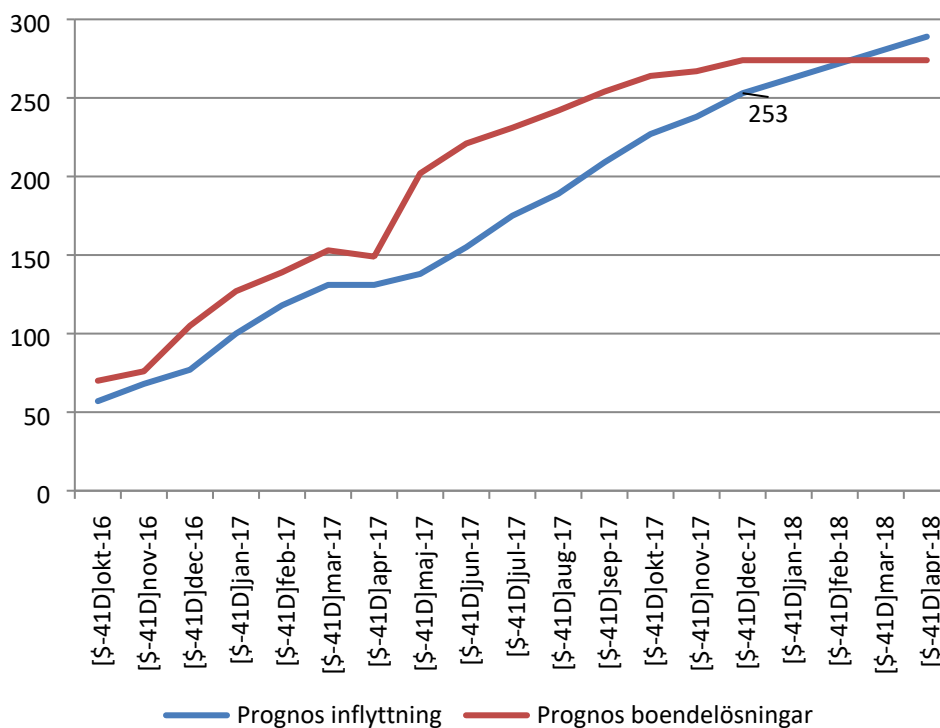
Nuläge boendelösningar för mottagna

Individer



Prognos boende till anvisade

Månad	Prognos inflyttning	Prognos boendelösningar
okt-16	57	70
nov-16	68	76
dec-16	77	105
jan-17	100	127
feb-17	118	139
mar-17	131	153
apr-17	131	149
maj-17	138	202
jun-17	155	221
jul-17	175	231
aug-17	189	242
sep-17	209	254
okt-17	227	264
nov-17	238	267
dec-17	253	274
jan-18	262	274
feb-18	271	274
mar-18	280	274
apr-18	289	274



Ekonomi pågående boendelösningar

Utifrån nedanstående uträkning uppbär Trelleborgs kommun för närvarande en ofinansierad kostnad på drygt 100 000 kr per månad, exkl. driftskostnad i Klagstorp. Detta under förutsättning att alla tillfälliga boendeplatser är belagda.

Boende	Platser (197)	Kostnad	Intäkt hyra/person	Totalkostnad/mån för kommunen*
Modeshög	10	1 900 kr/person	1 500 kr*	4 000 kr/månad
S Åby	7	19 000 kr	8 550 kr*	10 450 kr/månad
Maglarp, hus 1	32	6 800 kr/rum	6 800 kr/rum*	0 kr/månad
Maglarp, hus 2	15	6 800 kr/rum	6 000 kr/rum*	8 000 kr/månad
Privatpersoner	29	93 900 kr	67 700 kr	26 200 kr/månad
Klagstorp	31	126 844 kr exkl. drift	70 800 kr/rum	56 044 kr/månad exkl. driftskostnad
Lägenheter	73	Samma som hyran	Samma som hyran	0 kr

*Bygger på full beläggning

Ekonomi 2017

Bosättning nyanlända	Budget 2017	Prognos 2017
Schablonintäkter från Migrationsverket	8 904 000	11 700 000
Hysesintäkter, lägenheter	2 100 000	2 800 000
Svenska för invandrare	-5 100 000	-5 100 000
Samhällsorientering	-720 000	-620 000
Personalkostnader	-2 469 468	-2 100 000
Lokalhyror (lägenheter)	-2 100 000	-3 000 000
Tolk	-480 000	-480 000
Övrigt	-134 532	-700 000
Lokalhyror (tillfälliga boenden)	0	-3 700 000
Försörjningsstöd	0	-1 800 000
Summa	0	-3 000 000

Uppdaterad beräkning

Kostnaderna för försörjningsstöd till de nya målgrupperna beräknas täckas av de ökade schablonintäkterna.

Det som inte täcks är kostnaden för de tillfälliga boendelösningarna. Prognosen ser nu ut att hamna på cirka 3 miljoner kr.