

Skyttsgården

Från Lazarett till kulturhus, museum, förläggning och ödehus.



Vad blir nästa steg?

En helt ny mötesplats som är både ekonomiskt och socialt hållbar!

Materialet är sammanställt av Jörgen Flink, förvaltningschef och Mats Linderholm, fastighetsstrateg med hjälp av medarbetare från kultur- och fritidsförvaltningen, kollegor från serviceförvaltningen och socialförvaltningen

Historik

1891 Påbörjades bygget, total kostnad inkl inredning 48 700:-

1893 Invigdes Lazarettet

1900 Tillbygge av andra våningen

1920 Tillbygge med tre sovhallar

1934 Lazarettet flyttade ut, nya namnet blev Skyttsgården och ett kulturhus skapades

1976 Kulturskolan flyttade ut

1983 Biblioteket flyttade ut

2002 Nyinvigning av nyrenoverat museum

2009 Museet flyttade ut

2015 Tillfällig flyktingförläggning

2018 Inflytt i annexet och Petters Hus???

2019 En helt ny mötesplats för alla trelleborgare!



Grundläggande tankar

Mötesplats, generationsöverbryggande, samhällsklassneutralt, mitt mellan öster och väster, integrationsfrämjande, tillgängligt. Föreningar i samverkan, mötesplats för föreningar, repetitionslokaler, körsal, verkstad mm

Publika verksamheter, konstupställningar, öppet arkiv, bibliotek, föreläsningar, konserter och teater i det lilla formatet, café, möten, Konferenser, mindre museisamlingar, mm.

Kommunala verksamheter, förvaltningskansli, fritidsgård, Filmverkstán, LSS, Öppen social verksamhet för äldre, bibliotek





ENTRÉPLAN: Publik verksamhet



Våning 1, publika och allmänna lokaler

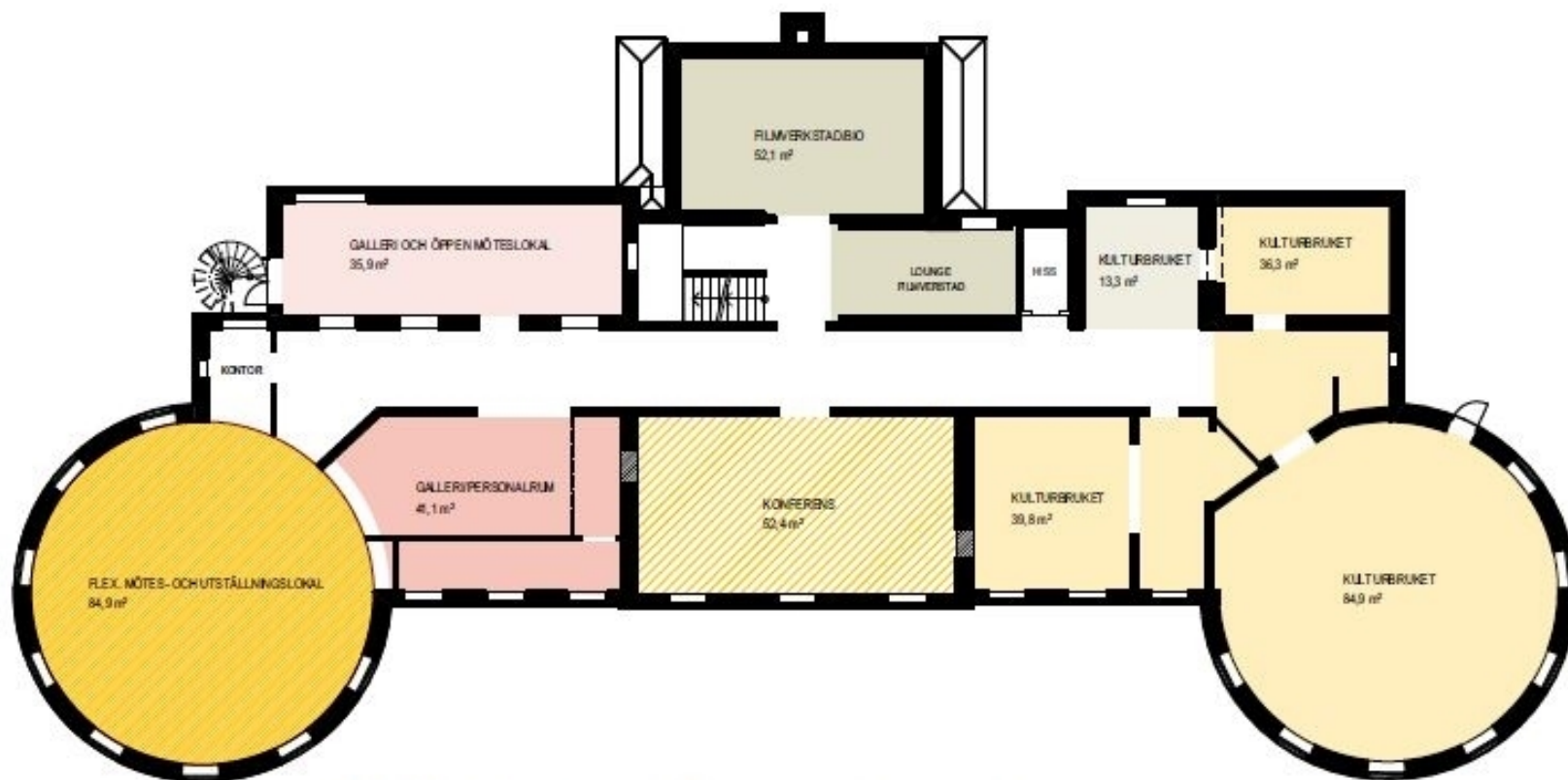
- Biblioteksfilial med "Öppet arkiv"
- Fritidsgård/Öppen verksamhet för äldre
- Personalrum (Bibliotek/Fritidsledare/Socialförv)
- Reception/vaktmästeri (Bemannas av LSS)
- Café (Drivs av LSS)
- Stor möteslokal
- Väggytor för konst/föremål/delar av frisörsamlingen?
- Tänkbar lokal till föreningen RSMH



Synergieffekten på våning 1

- En liten biblioteksfilial, ett öppet arkiv med bl.a arbetarrörelsens arkiv kanske valda delar av kommunens arkiv och Föreningen Gamla Trelleborg kan samverka på ett bredare sätt och därigenom ge trelleborgarna ett helt nytt utbud.
- Mötet mellan unga och gamla i gemensamma lokaler för fritidsgård och socialförvaltningens öppna verksamhet.





PLAN 2: Föreningsverksamhet



Våning 2, publika- och föreningslokaler

- Filmverkstån med bio
- Gallerier/konstutställningar
- Gamla Trelleborg
- Föreningsrådet
- Samkultur/Grängång
- Personalrum till Socialförvaltningen
- Stort bokningsbart konferensrum
- Flexibel konsert/teater/utställnings/föreläsningssal i det lilla formatet



Synergieffekter våning 2

- Samlokalisering av föreningar vilket ger spännande möten.
- Alla konstföreningar kan samverka i utställningslokaler
- Öppnar möjlighet för en bredare föreningssamverkan både administrativt och verksamhetsmässigt.



Våning 3, förvaltningslokaler

På detta plan finns utrymmen som är perfekta för Kultur- och fritidsförvaltningen.

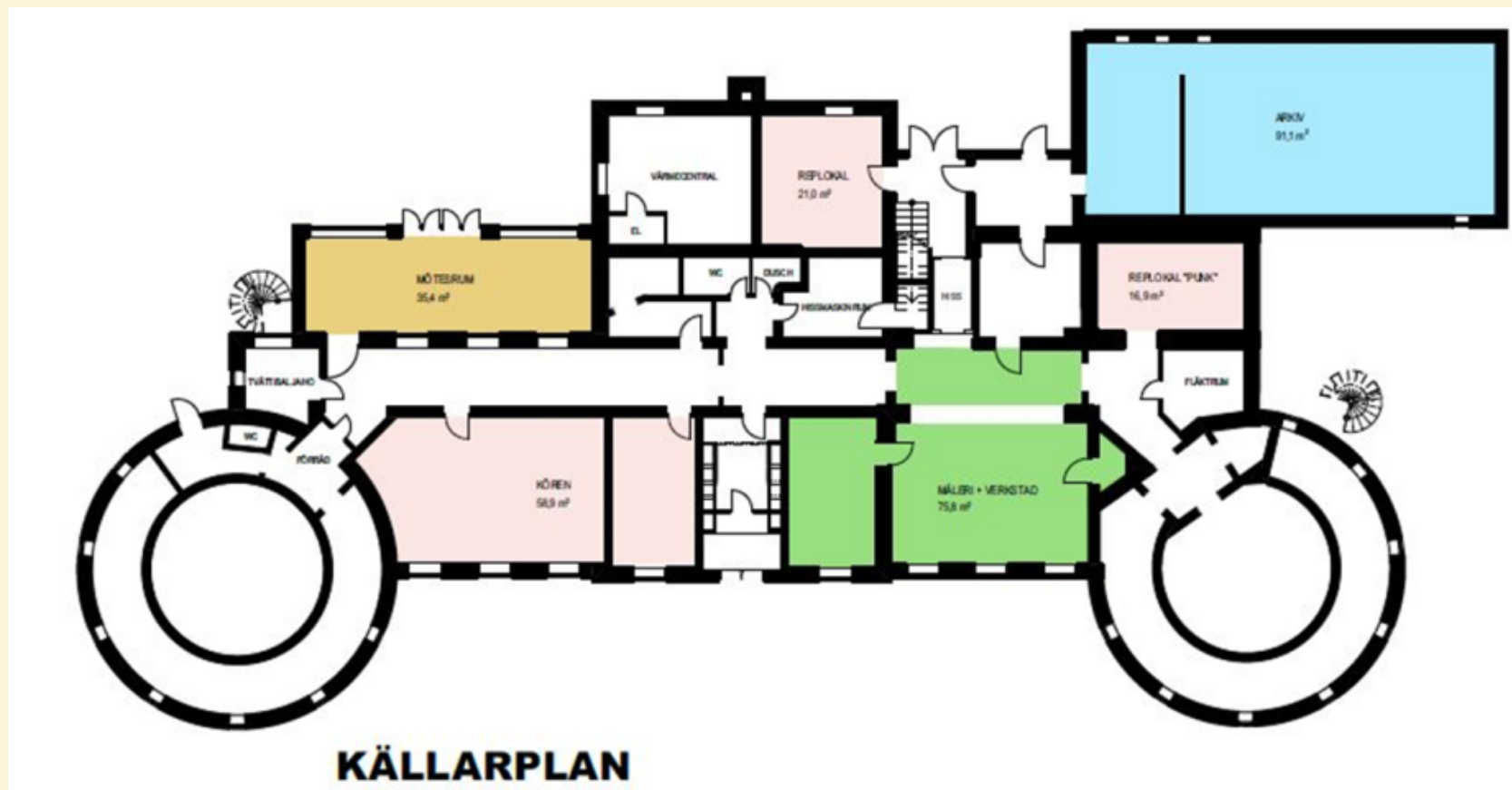
Vinsten med att ha en kommunal förvaltning i huset är att det ger stabilitet åt hela verksamheten.

Förvaltningen arbetar dessutom med föreningsliv, bibliotek, fritidsgårdar mm. så det är naturligt att flytta dit.



Källarvåningen - till för alla

Körsal Replokaler Verkstad Förråd Mötesmöjligheter Arkivrum



Annexet



I annexet kan **Sjöfartsmuseet** få bra lokaler.

Här kan vi också få in Torsten Nilssons **frisörsamling** i kombination med lite platser inne i själva Skyttsgården.

Den fina konferensavdelningen som redan finns får vara kvar och bokningsbar för alla.

Synergieffekten blir att vi äntligen kan samla våra hantverksmuseer på ett område eftersom skomakarmuseet kan vara i Petters Hus intill.



Petters Hus



Här inrymmer vi Patrik Nilssons skomakarmuseum!
(Han kan flytta in direkt)



Utemiljön

Vilka utvecklingsmöjligheter!!!



Boulebanor

Caféverksamhet

Utegym

Möjlighet för tex
julmarknader etc



Skatepark
Minigolf



En levande utemiljö
kommer skapa
trygghet i östra
Trelleborg.

Temalekplats med vattentema



Kostnadsberäkning

Hysesberäkning	Årshyra	Kommentar
Preliminär hyra	3 614 000	Grov beräkning efter första bedömning
Preliminär lokalvård	600 000	
Summa	4 214 000	
Avående hyror		
Gasverket	720 000	Serviceförv. föreslår rivning i samband med planerad sanering (Övre)
Kulturbruket	610 000	T-hems fastighet. Sägs upp. Omställs till lgh
Söderslättshallen kontor	88 000	Hyrs ut till föreningar. Ca 250 kvm och frigör plats för servicearbetare i paviljong på Vångavallen som rivs.
Garvaregården	65 000	Öppet arkiv. Arbetarrörelsen. Omställs till kommersiell verksamhet.
Pensionärsföreningar		Betalar inget idag på Akka
Div föreningar		Inget där hyra avgår enlig Annika E
Social förv. LSS		Vissa verksamheter på AKKA flyttas till Skyttsgården. Det innebär att verksamheter i lägenheter kan flytta till AKKA som ger lediga lägenheter.
Summa	1 483 000	
Preliminär hyra KoF	2 731 000	

I nuläget kostar huset 1,9 miljoner årligen. Drar man bort den summan från den nya beräknade hyran så blir merkostnaden egentligen bara 831 tkr för en helt ny verksamhet

Troligen kommer man på sikt kunna ta in en del intäkter via hyror och biljetter mm.



Investeringar/engångskostnader

SeN: Investeringar i fastigheten 38 miljoner, plus 3 miljoner för projekteringen (Finns som bilaga framtagen av extern konsult "Byggadminsitation Harald Olsson AB")

KN: Engångskostnader Bibliotek 100 tkr

FN/KN: Engångskostnader kansli 50 tkr

FN/KN: Engångskostnader för Diverse inredning, teknik mm 500 tkr

FN: Engångskostnader fritidsgård/Filmverkstån 50 tkr

FN, KN, SoN: Diverse flyttkostnader mm 100 tkr

Summa 41 miljoner + ca 800 tkr



Investeringsutmaning

- Investeringsvolymen bör justeras **ner!**
 - 5 Mnkr innebär 2 004 Mnkr lägre hyra,
 - 10 Mnkr innebär 1 714 Mnkr lägre hyra



Förslag till beslut

- Att uppdra åt Servicenämnden i samarbete med kulturnämnden och fritidsnämnden ta fram en färdig projektering och genomförandeplan.
- Att anslå servicenämnden projekteringsmedel om 3Mnkr.

