



Planarkitekt
Jonas Gustavsson
jonas.gustavsson@trelleborg.se
0410-73 43 36

Yttrande samråd om förslag till ändrade havsplaner

Bakgrund till ärendet

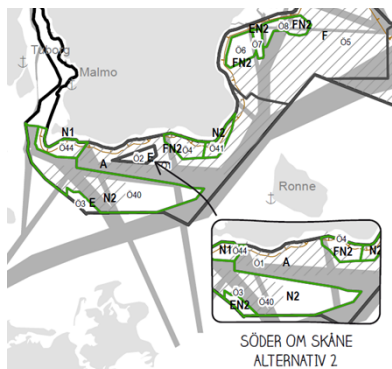
Havs- och vattenmyndigheten har tagit fram förslag till ändrade havsplaner för Sverige. Det är ett regeringsuppdrag som syftar till att skapa utrymme för mer energiutvinning i havet.

Kommunen har under året tagit fram ett förslag till energistrategi för Trelleborgs kommun och var ute på remiss under hösten. Ett av strategins mål är kommunen ska fördubbla sin produktion av förnybar el till år 2030.

Kommunfullmäktige godkände i oktober utredningen *"Utredning – På vilka sätt kommunen kan verka för att i möjligaste mån säkerställa att vätgasproduktionen i Trelleborg tillverkas med endast fossilfri el"*. För att skapa realistiska förutsättningar för en framtida storskalig vätgasproduktion lyfter utredningen att kommunen bör arbeta för etablering av en storskalig havsbaserad vindkraftspark. Detta bland annat på grund av att vindkraft i havet är betydligt effektivare än landbaserade verk.

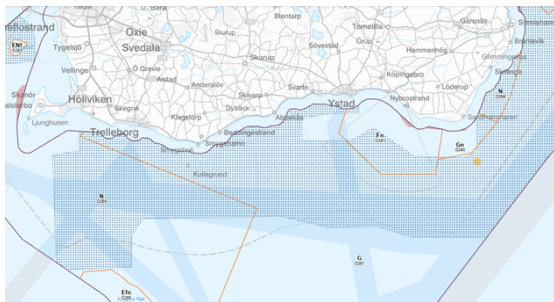
Tidigare hantering av nationell havsplan

Under 2017 togs den första havsplanen fram. Diskussionsunderlag för havsplanen skickades då ut till Trelleborgs kommun. I detta fanns två alternativ för havsområdet söder om Beddingestrand. Ett alternativ med område för energiproduktion i havet och ett utan. Trelleborgs politiska styre var negativt inställt till utpekandet av energiproduktion inom kommunens gränser.



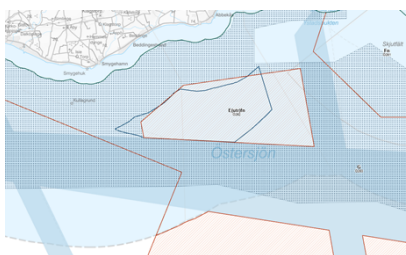
Remissförslag havsplan 2017 med två alternativ för området söder om Beddingestrand. Ett med område för energiproduktion i havet och ett utan.

I slutgiltiga handlingen av den nationella havsplanen togs området inom kommunen för energiproduktion bort. Området togs i huvudsak bort på grund av försvarets intressen.



Gällande nationell havsplan

Även om havsområdet utanför Beddingestrand inte är utpekad i gällande nationella havsplan är det idag utpekad som riksintresse för energi – vindbruk. Området har pekats ut utifrån kriterier som årsmedelvind, djup och områdets storlek samt att det inte så många motstående intressen här.



Samhällsbyggnadsförvaltningens synpunkter

För att uppnå energistrategins mål om fördubblad produktion av förnybar el i kommunen kan vindkraft till havet bli en viktig energikälla. I en översiktlig analys från Region Skåne om potentialen för vindkraft i Skåne visar att det i Trelleborgs kommun och i sydvästra Skåne finns en låg potential för etablering av nya vindkraftsverk på land. Vilket indikerar att det framöver kommer finnas svårigheter att inom kommunen få till nya verk på land. Området som är utpekad som alternativområde för energiproduktion i havet utanför Beddingestrand är det enda havsområdet för energiproduktion som är utpekad inom kommunens gränser. Om det är betydande att framöver öka elproduktionen inom kommunen egna gränser kan området därmed bli betydelsefullt för att uppnå kommunens nuvarande och framtida mål för elproduktion.

För det föreslagna alternativområdet för energiproduktion saknas det emellertid en mer detaljerad beskrivning av dess konsekvenser och påverkan. Frågor som bör tydliggöras för att bättre kunna bedöma områdets lämplighet är:

- Området bedöms vara viktigt för sträckande fåglar och kan därmed innebära en stor negativ påverkan.

- Lekområden för sill ligger nära kusten och då området är relativt kustnära kan utbyggnaden av detta påverka sillens möjligheter.
- Storskalig vindkraft kan ge påverkan på vind och strömförhållanden längs kusten. För att bedöma lämpligheten behövs mer kunskap om detta.
- Idag är havsområdet utanför Trelleborgs kust relativt opåverkad. Etablering av havsbaserade verk utanför Trelleborgs kust kommer att innebära en påtagligt förändrad landskapsbild. I remisshandlingen beskrivs inte den visuella påverkan särskilt detaljerat. Etablering inom området kan innebära stora verk med en totalhöjd över 300 meter. Här behövs en tydligare bedömning av hur området påverkar det rörliga friluftslivet, turismen och kustens kulturvärden. Kunskapen är idag även begränsad gällande vindkraftsverkens påverkan på människors hälsa.

Positivt att havsplanen har utvecklat/preciserat området för uttag av sand. Området bör vara prioriterat för kommunens arbete med erosion och med strandfodring.

I yttrandet har planavdelningen och miljöavdelningen deltagit från Samhällsbyggnadsförvaltningen.