





Tillköp 2023 kollektivtrafik

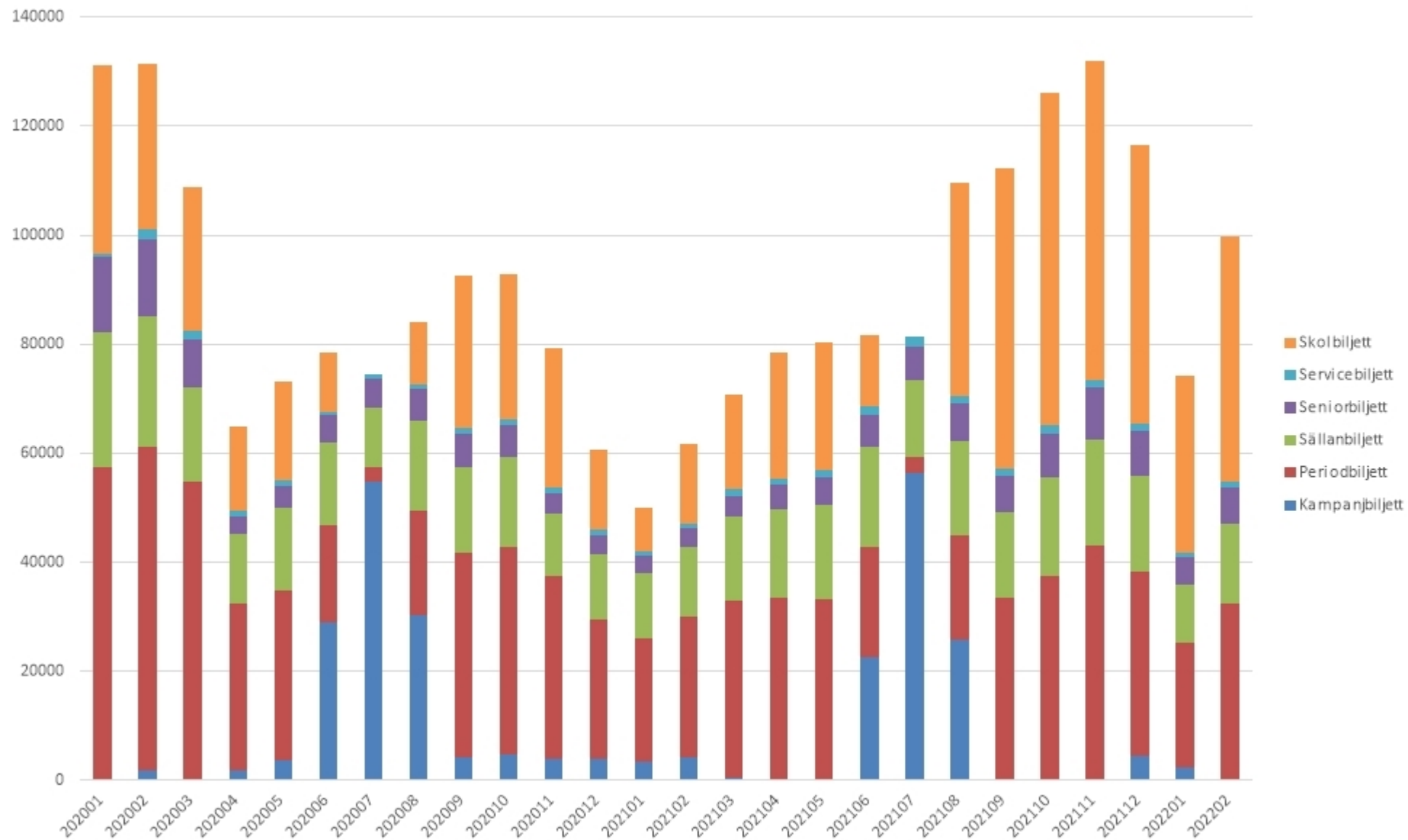


TRELLEBORGS KOMMUN

Teckenförklaring

- NO3** Närtrafik i området samt områdesbeteckning
-  Busslinje med linjenummer
-  Busshållplats anpassad för rörelsehindrade och synskadade
-  Ej anpassad busshållplats
-  Station Pågatågen



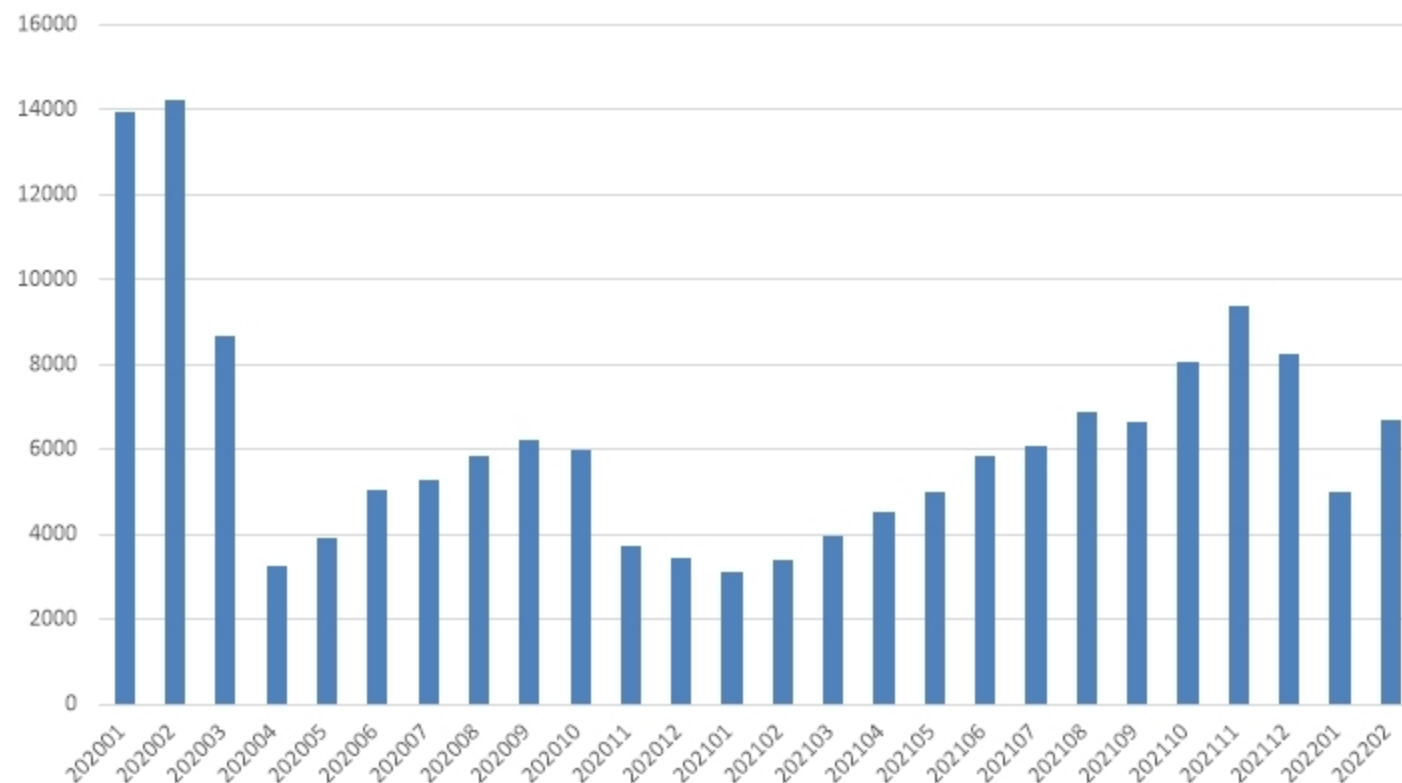


Tillköp	Procent	2021	2022
Linjer 10 (Akka)	30 %	102 373 kr	112 270 kr
Linjer 144	33 %	152 517 kr	420 690 kr
Linje 182 (Skåre)	100 %	31 629 kr	15 454 kr
Linje 184 (Klagstorp)	50 % (Lördag 100 %)	305 632 kr	296 369 kr
Närtrafik NO 1	37,5 %	-	160 kr
Närtrafik NO 2	37,5 %	156 kr	-
Närtrafik NO 3, 4	37,5 %	-	-
Närtrafik NO 5	54,55 %	21 568 kr	90 012 kr
Närtrafik NO 6	50 %	5671 kr	-
Närtrafik NO 7	37,5 %	130 kr	182 kr
Närtrafik NO 8	47,37 %	180 kr	203 kr
Totalt		634 917 kr	935 340 kr



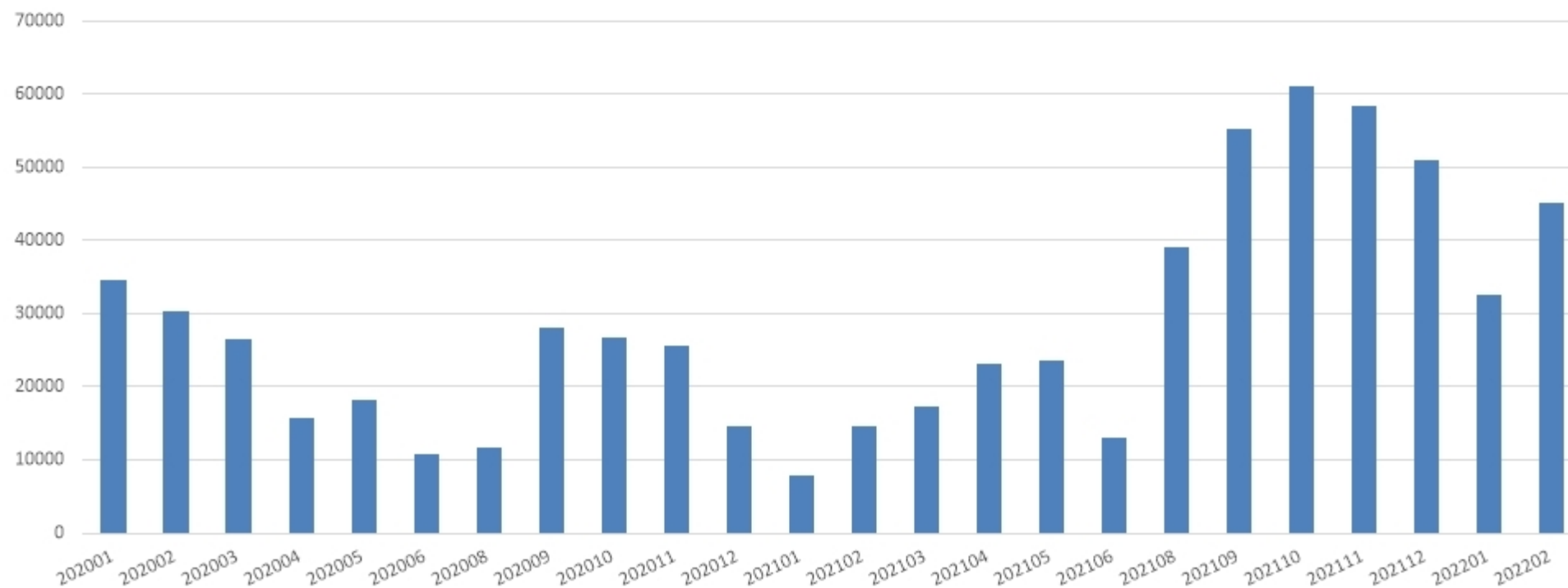
Seniorkortet

ÅrC	Antal utskickade kort	Totala resor	Resor per kort	Nuvarande kort användning	Kostnad	Kommentar
2019	8803	86 335	22,68	43%	Ca: 1,5 Mkr	Maj - dec
2020	8924	79 517	23,15	38%	Ca: 1,4 Mkr	
2021	8998	71 087	18,43	43%	Ca: 1,2 Mkr	



Ungdomsbiljetten

År	Antal utskickade kort	Totala resor	Nuvarande kort användning	Kostnad
Aug	3308	42346	69%	Ca: 1,4 Mkr
Sep	3351	67490	76%	Ca: 1,4 Mkr
Okt	3366	78218	78%	Ca: 1,4 Mkr
Nov	3334	76707	81%	Ca: 1,4 Mkr
Dec	3328	71341	82%	Ca: 1,4 Mkr



Linjer som utreds

- Anderslöv – Skurup
- Trelleborg – Skåre
- Stadsbusslinjer





TRELLEBORGS
KOMMUN

