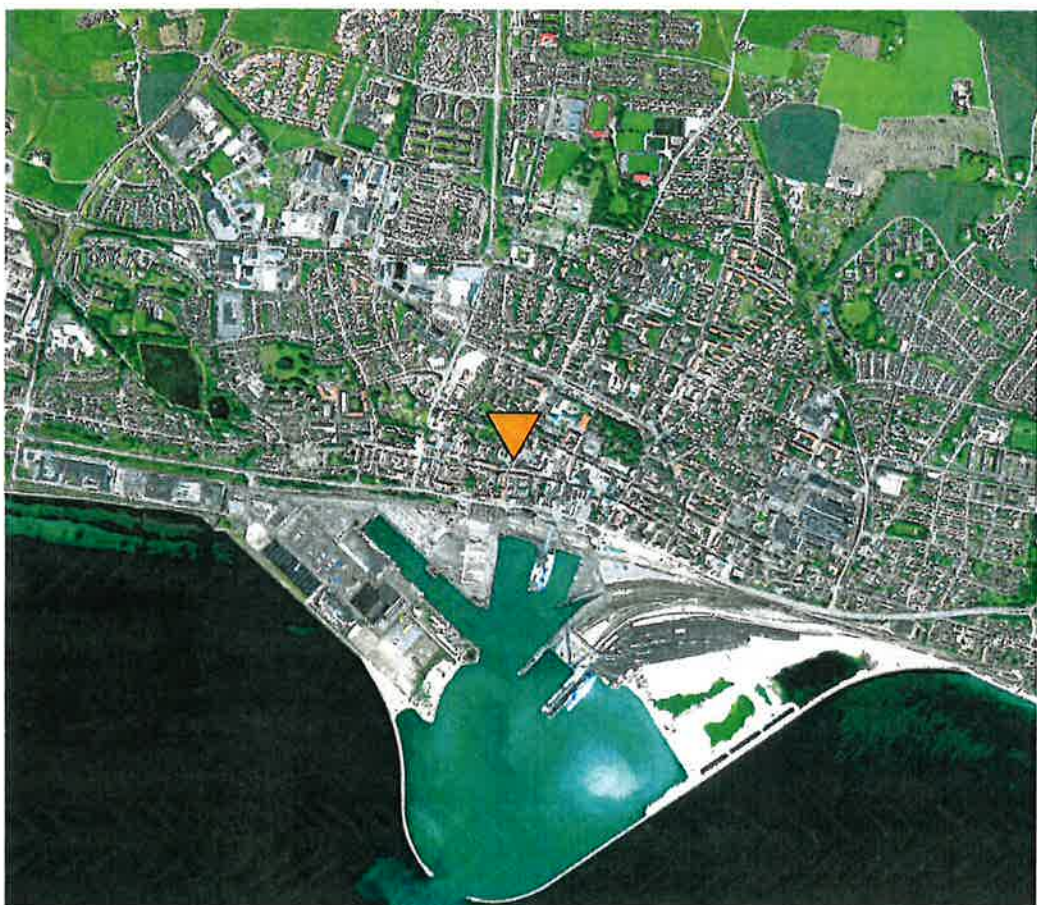
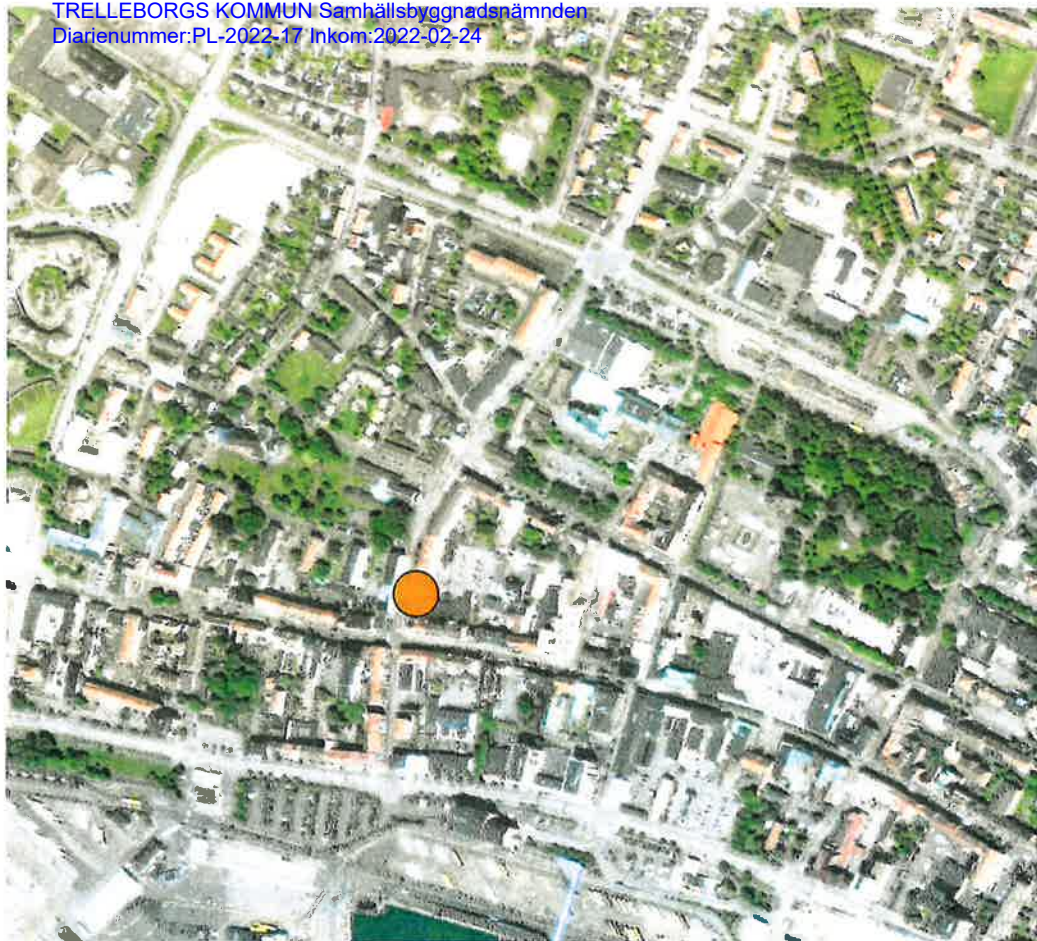


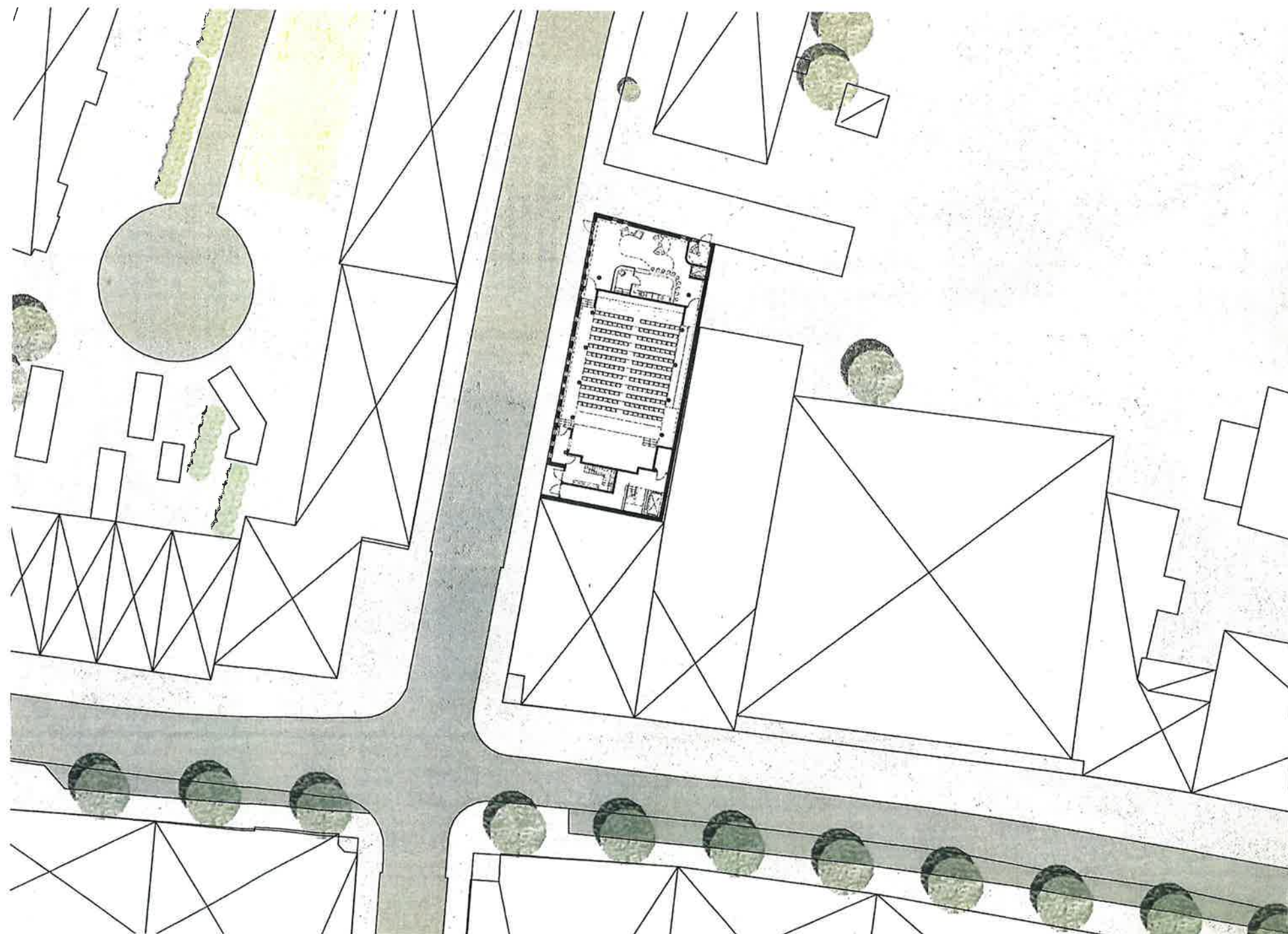
IDÉFÖRSLAG



vy från
valldammsgatan

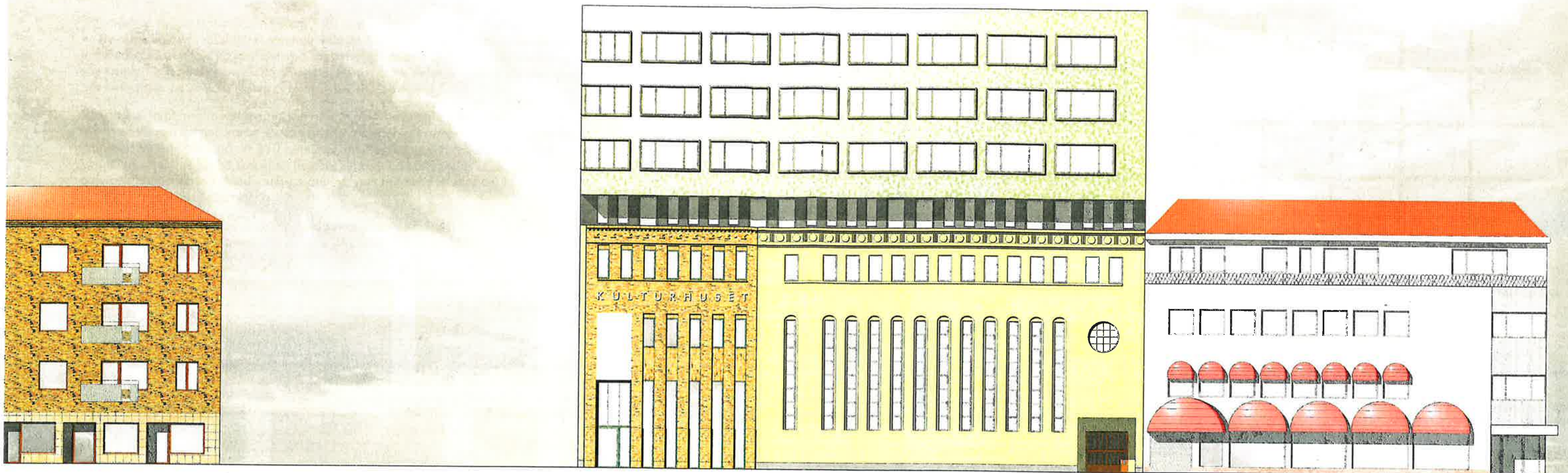


orienteringsplaner



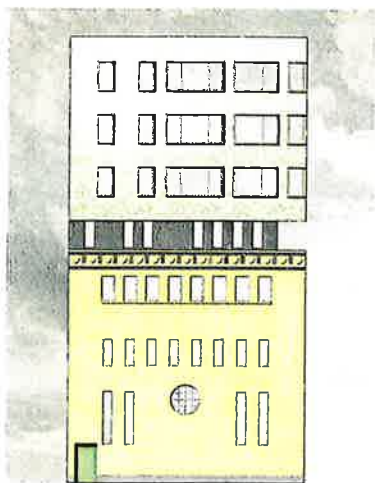
situationsplan [1:400]

ORIENTERING



ARKITEKTUREN

- Kulturhuset byggdes år 1935 i funkisstil, ursprungligen som en pingstkyrka vilket ger den ett originellt utseende med unika proportioner som sticker ut i stadsbilden. Strategin är att bevara alla fasader av den befintliga byggnaden (även gavelfasaden) för att sedan bygga igen den förlängda nya delen.
- Den nya arkitekturen är i konversation med den gamla utan att kopiera det befintliga, genom att bevara den gamla kyrkans linjer, kulör och rytm – samtidigt bryter den med den befintliga fasaden genom att introducera ett nytt material, tegel, som kontrasterar putsen och knyter an byggnaden till skånsk byggtradition. På så sätt bevaras stadsbilden samtidigt som en variation av gammalt och nytt skapas.
- Ovanpå den gamla byggnaden så svävar bostadsvåningar i grön mosaik, en klassisk färgkombination från tiden då kyrkan byggdes, som kommer reflektera och smälta ihop med himlen när den ses från gatan nedanför. En indragen våning i svart glas mellan den gamla fasaden och den nya skapar ett bryt och bevarar på så sätt stadsskalan.



fasadritning [1:400]
mot norr



fasadritning [1:200]
mot väste



nygatan

adamsgränd

algatan

gatusektion [1:600]

TRELLEBORGS

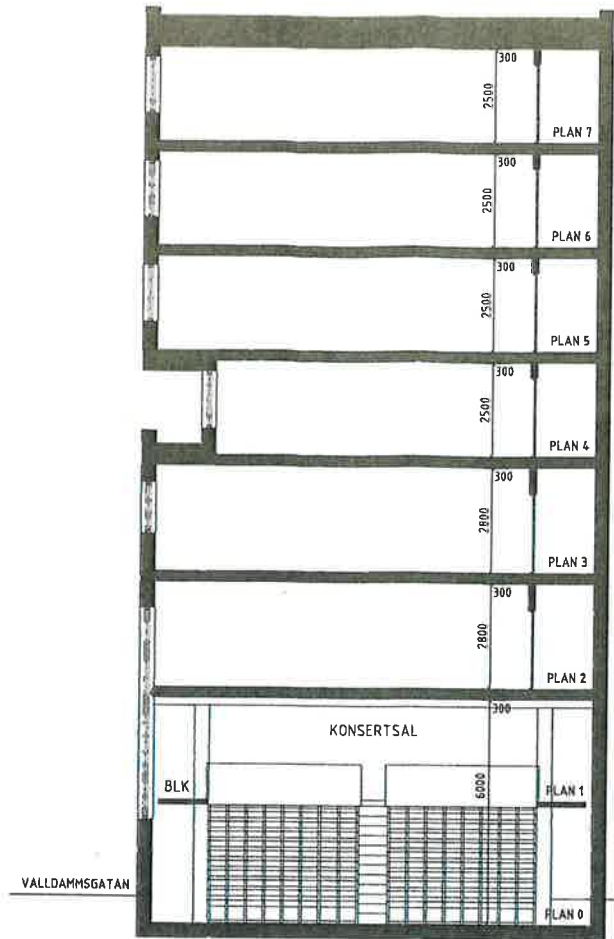
NYA

[GAMLA]
KULTURHUS

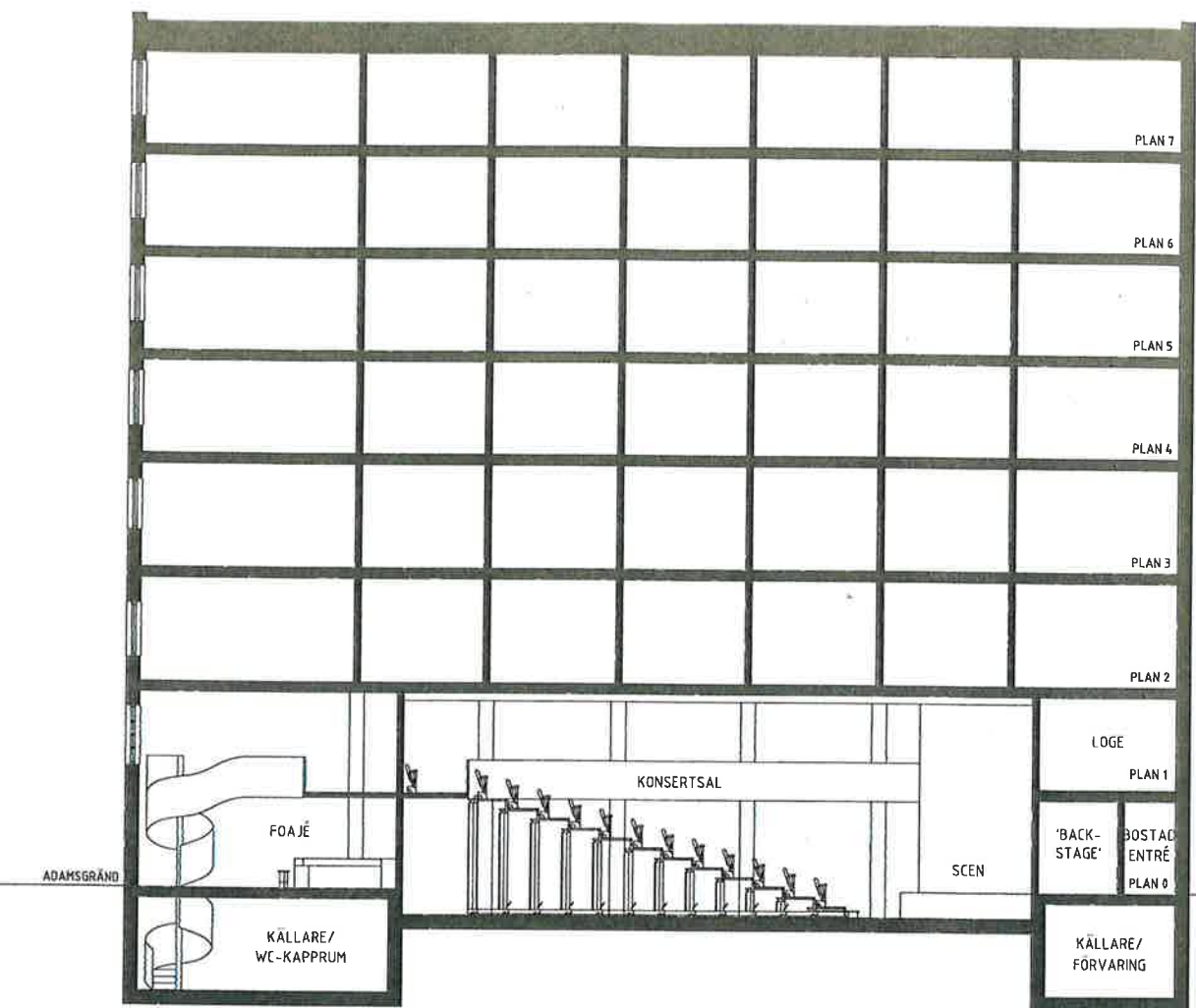
GESTALTNING & MATERIALITET

Arkitekt
lager

- Planmässigt så har konserthallen vänts 180 grader från sitt ursprungliga läge och en ny offentlig entré med foajé innehållande en liten bar/café, kapprum och biljettbås lagts i den 'nybyggda' delen. Den befintliga entrén blir 'backstage' ingång, samt entré för boende i huset. På så sätt aktiveras olika delar av gatan vilket möjliggör flera typer av sociala möten och interaktioner.
- Foajén har tagit inspiration av nordisk design med balkonger som skapar ett luftigt rum med visuell kommunikation mellan de olika nivåerna i rummet. Konserthallen är planerad för en publik på ca 230 personer, med balkong och teleskopläktare som kan fällas in och ut för att skapa en flexibel sal som kan användas både som dansgolv och utställningsal. Med varma material, som trä, skapas en intim känsla som samtidigt är akustiskt fördelaktig.
- Bostäder börjar från tredje våningen med sex stycken 1RK (ca 34m²) och en 2RK (ca 54m²) á 259 BOA/plan.

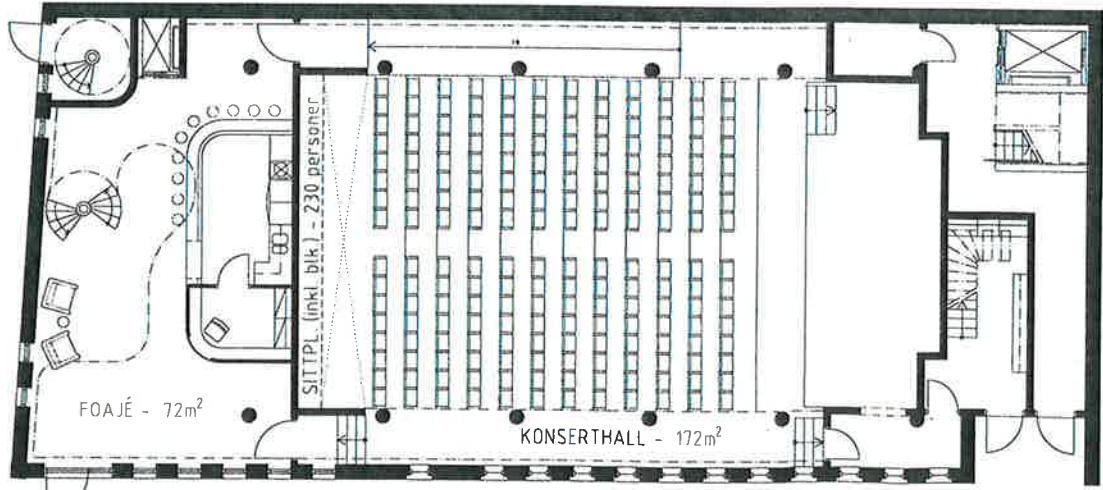


sektion A-A [1:200]



sektion B-B [1:200]

LÄGENHETSANTAL & FÖRDELNING									
	1RK - 28m ²	1RK - 29m ²	1RK - 34m ²	1RK - 35m ²	2RK - 45m ²	2RK - 54m ²	TOTALT		
PLAN 0	-	-	-	-	-	-	-		
PLAN 1	-	-	-	-	-	-	-		
PLAN 2	-	-	5 st - 170m ²	1 st - 35m ²	-	1 st - 54m ²	7 st - 259m ²		
PLAN 3	-	-	6 st - 170m ²	1 st - 35m ²	-	1 st - 54m ²	7 st - 259m ²		
PLAN 4	5 st - 145m ²	1 st - 29m ²	-	-	1 st - 45m ²	-	7 st - 219m ²		
PLAN 5	-	-	6 st - 170m ²	1 st - 35m ²	-	1 st - 54m ²	7 st - 259m ²		
PLAN 6	-	-	6 st - 170m ²	1 st - 35m ²	-	1 st - 54m ²	7 st - 259m ²		
PLAN 7	-	-	6 st - 170m ²	1 st - 35m ²	-	1 st - 54m ²	7 st - 259m ²		
TOTALT	5 st - 145m ²	1 st - 29m ²	25 st - 850m ²	3 st - 175m ²	1 st - 45m ²	3 st - 270m ²	42 st - 1514m ²		

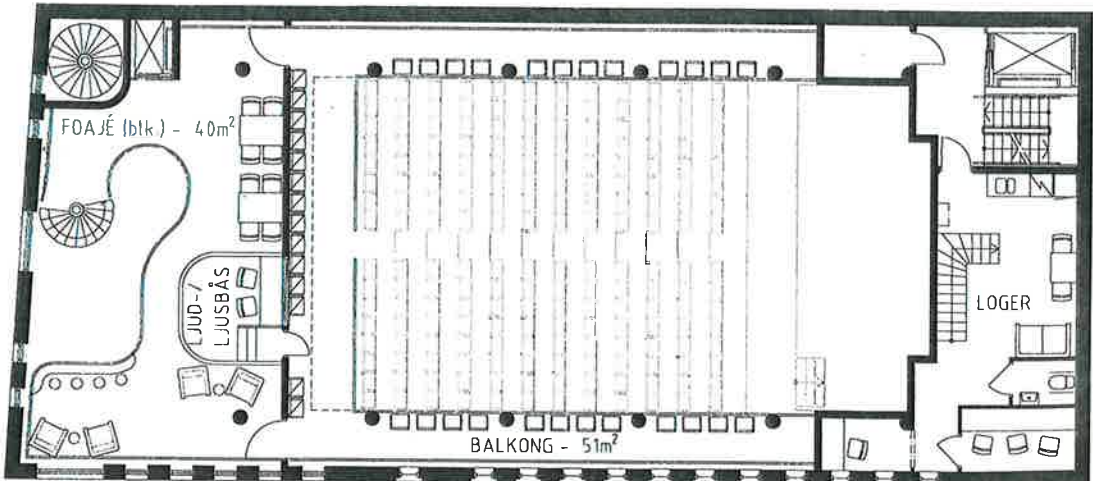


BTA - 362m²

BRA (KULTURHUSET) - 289m²

TOTAL BRA - 439m²

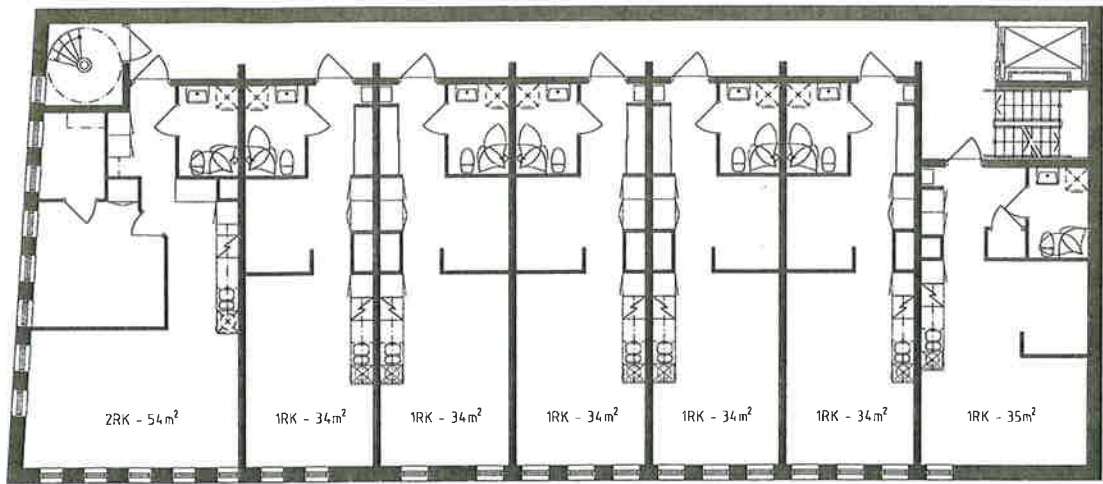
plan 0 [1:200]



BTA - 362m²

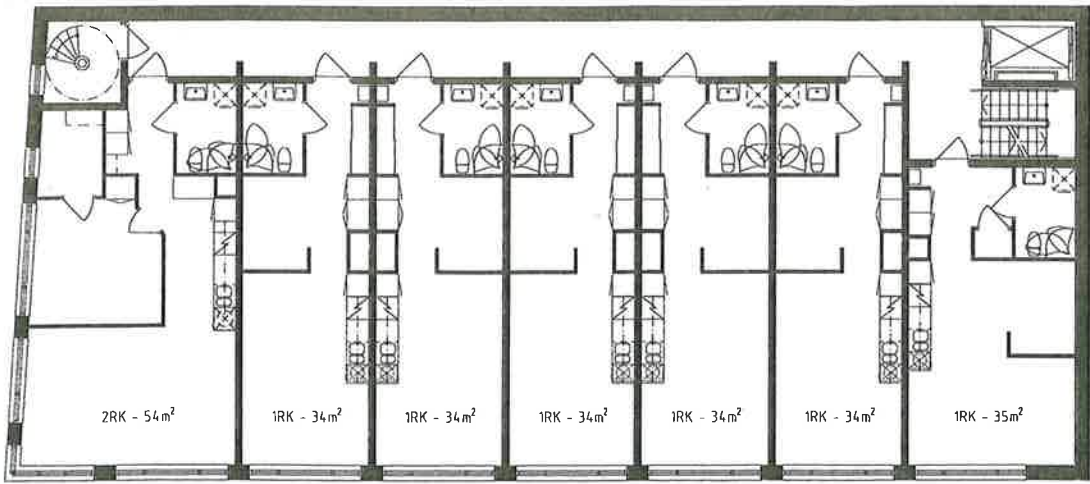
BRA (KULTURHUSET) - 150m²

plan 1 [1:200]



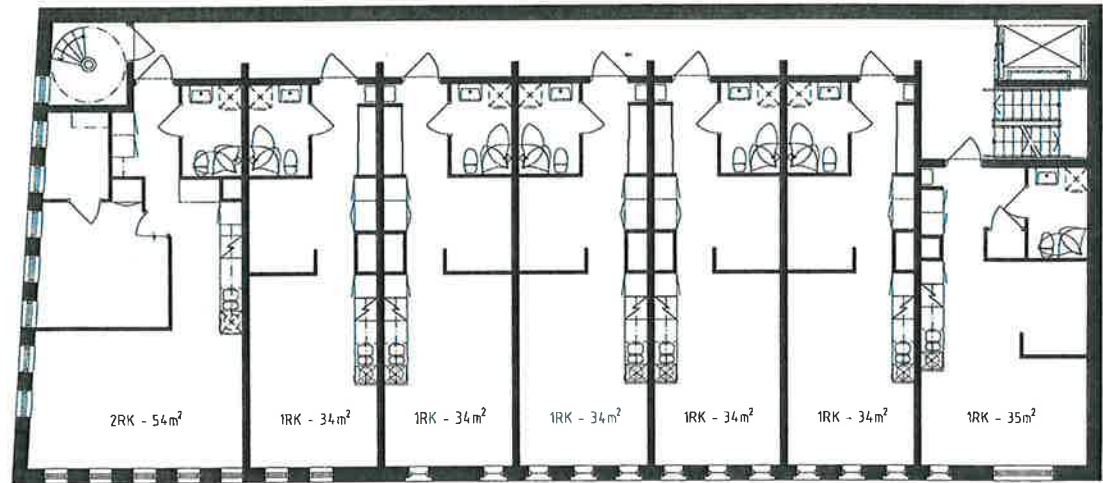
BTA - 367m²
BOA - 259m²

plan 3 [1:200]



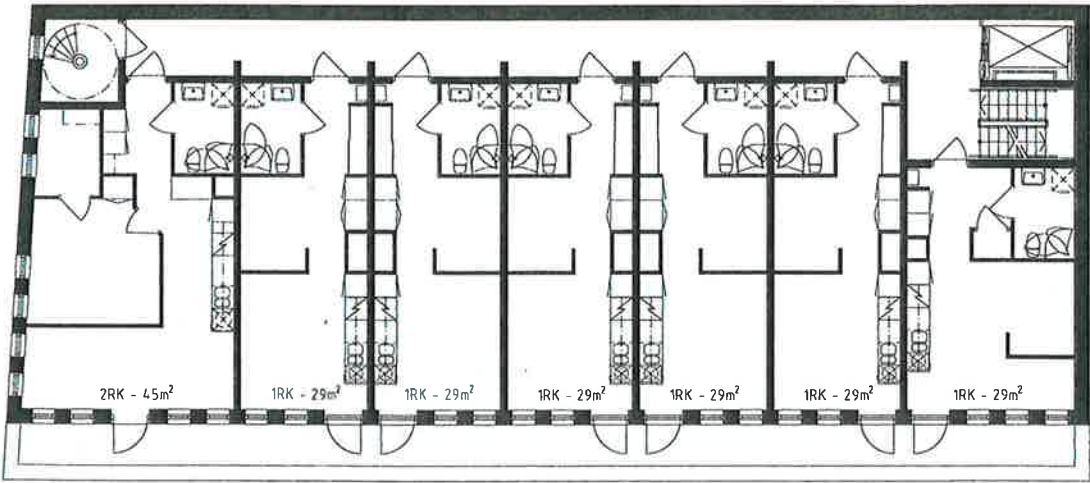
BTA - 367m²
BOA - 259m²

plan 5[-7] [1:200]



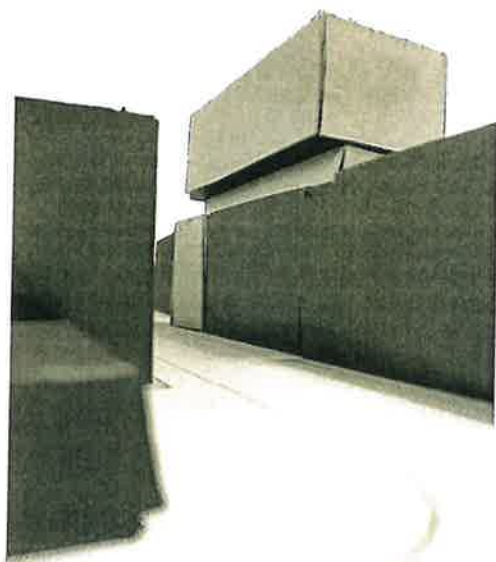
BTA - 367m²
BOA - 259m²

plan 2 [1:200]

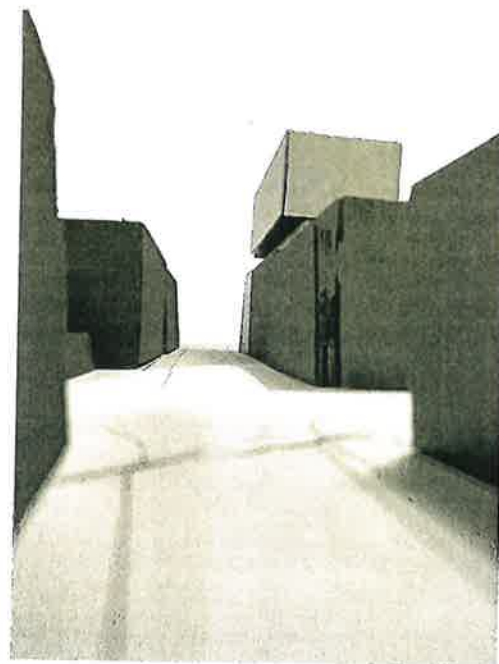


BTA - 323m²
BOA - 219m²

plan 4 [1:200]



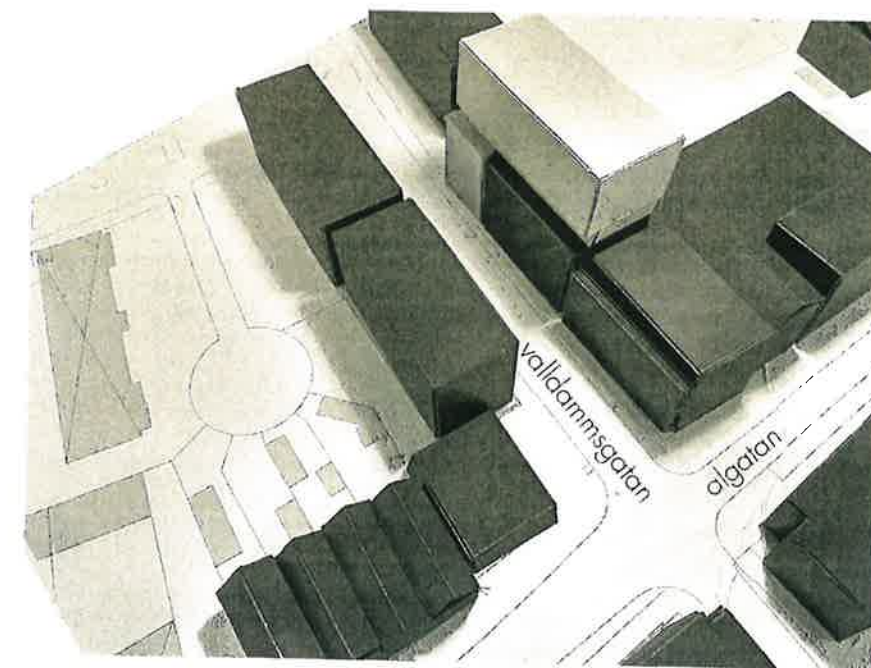
vy från syd-väst [korsning
valldammsgatan - algatan]



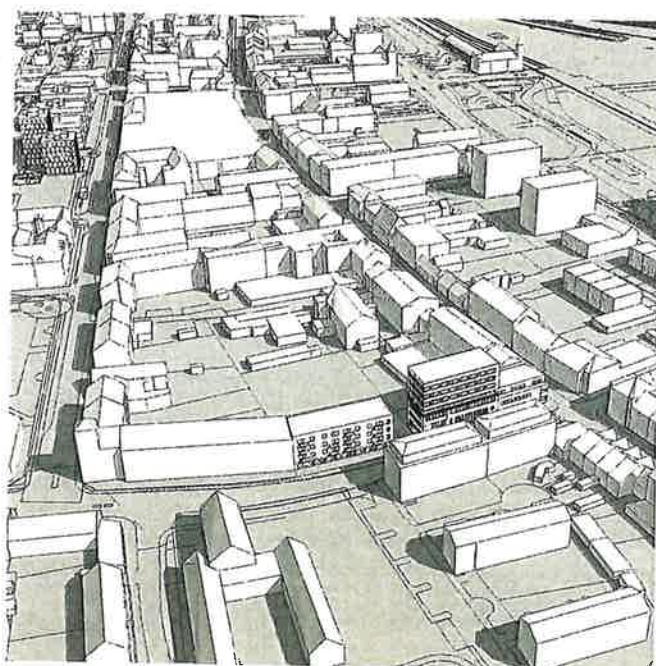
vy från söder [algatan]



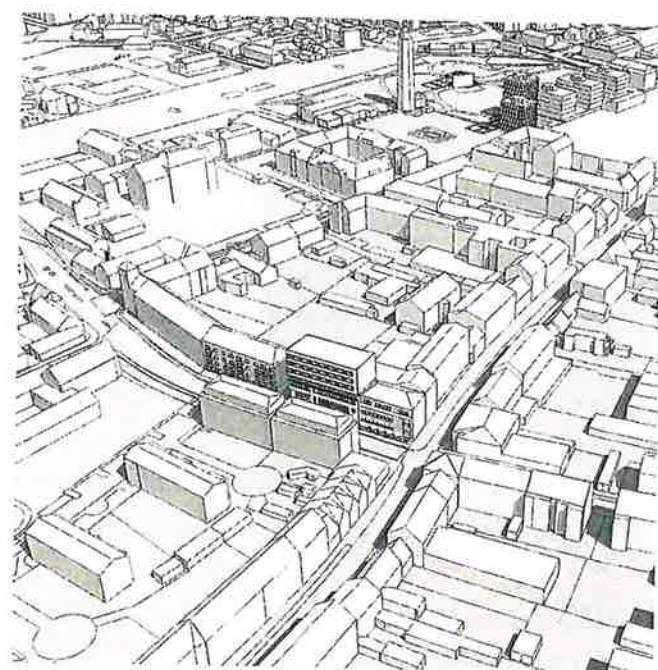
vy från norr [valldammsgatan]



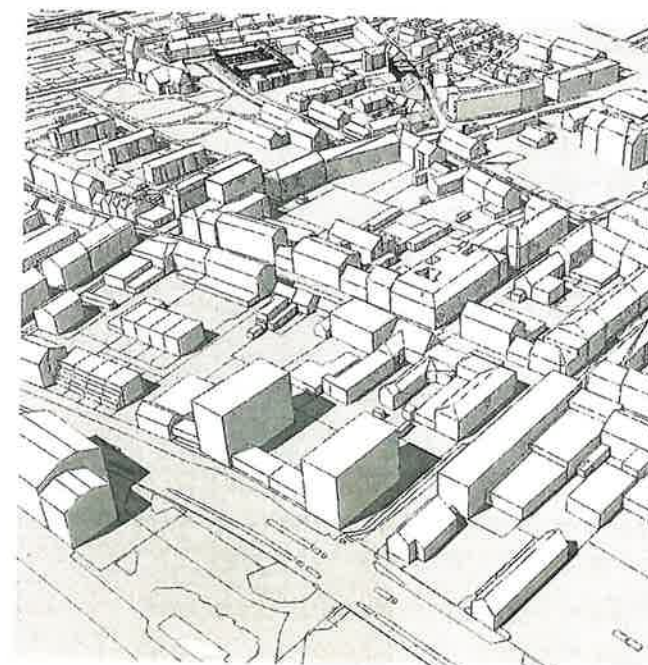
vy från syd-väst



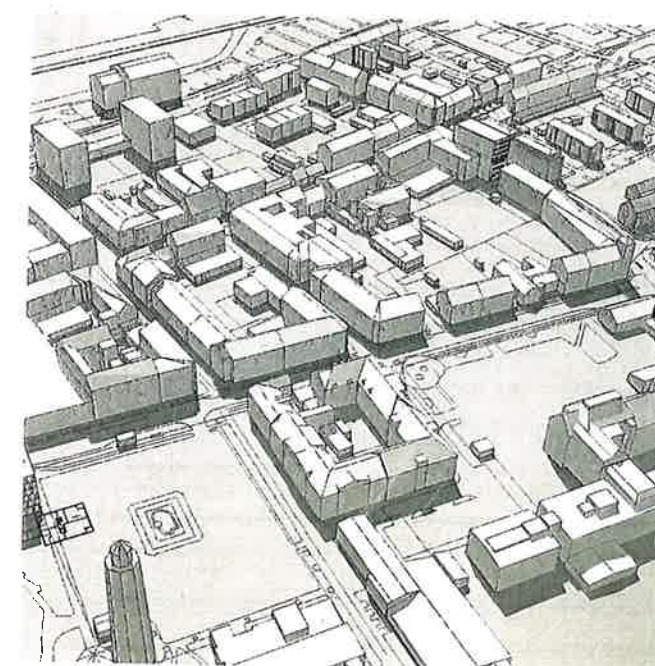
vy från väst



vy från syd-väst



vy från syd-öst



vy från norr



vy från syd-öst



vy interiör från lobby-entrén



vy från syd-öst [korsning
valldammsgatan - algatan]



vy fasad mot väst