

Rehanna Ståhlstierna  
AvdelningschefTrelleborgs kommun,  
Arbetsmarknadsförvaltningen

## E-tjänster och automatisering

### Aktuell situation

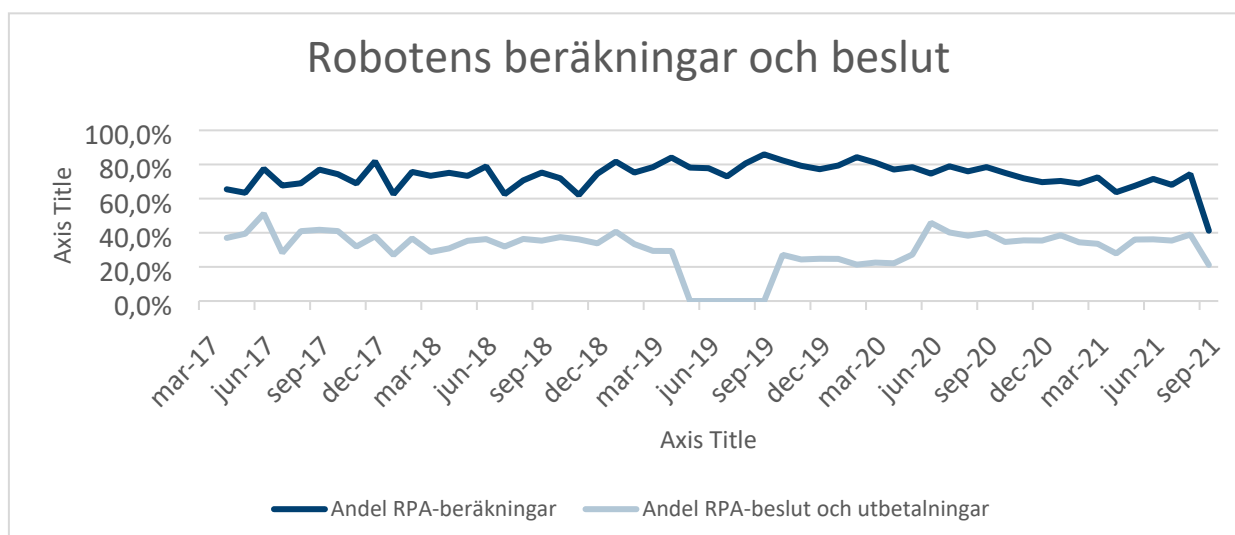
Användandet av e-tjänsterna för ansökan om försörjningsstöd ligger fortsatt på en hög nivå i snitt 74% hittills i år.

Användandet av e-tjänsterna för överklagan av beslut avseende försörjningsstöd ligger användandet i snitt 47% hittills i år.

Från 1 september 2021 ansvarar Trelleborgs kommun för handläggning av försörjningsstöd och arbetsmarknadsinsatser för Svedala kommun. Detta har påverkat siffrorna eftersom de i jämförelse med Trelleborg inte använt E-tjänster i samma utsträckning. Pågående arbete på plats i kundservice för att uppmana till att använda våra digitala tjänster.

Användandet av e-tjänsterna ger en högre grad av service till medborgarna eftersom de kan följa sitt ärende liksom att det ger ett bättre stöd i handläggarnas arbete.

### Resultat



Andelen beräkningar som hanteras automatiserat ligger under september 2021 på 41,2%. Att siffran för detta och för antalet beslut av RPA:n under september är lägre än tidigare bedöms bero på att RPA:n under perioden 210909-210920 inte hanterade någonting pga. att den inte kunnat läsa ett specifikt nödvändigt fält. Detta är nu rättat.

Sedan juli 2020 finns det en anställd RPA och E-tjänsteutvecklare inom kommunen vilket innebär att vi inte längre är beroende av konsulttjänster. Uppdateringar och utveckling av RPA och e-tjänsten sker löpande utan extra kostnader för förvaltningen.

## Digital Arbetsmarknadsplanering

Sedan Mars 2021 har vi skapat en automatiserad process för att Trelleborgaren ska få tillgång till sin Arbetsmarknadsplanering på "Mina sidor" samt kunna signera arbetsmarknadsplaneringen via Bank ID.

Mellan perioden 210701 – 210930 upprättades det 481 Arbetsmarknadsplaneringar. Av dessa har 70,5% skickats via den automatiserade processen och 85,8% av arbetsmarknadsplaneringar har signerats digitalt.

Nedan visas ett flödesschema för hur den automatiserade processen fungerar.

