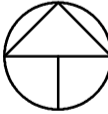


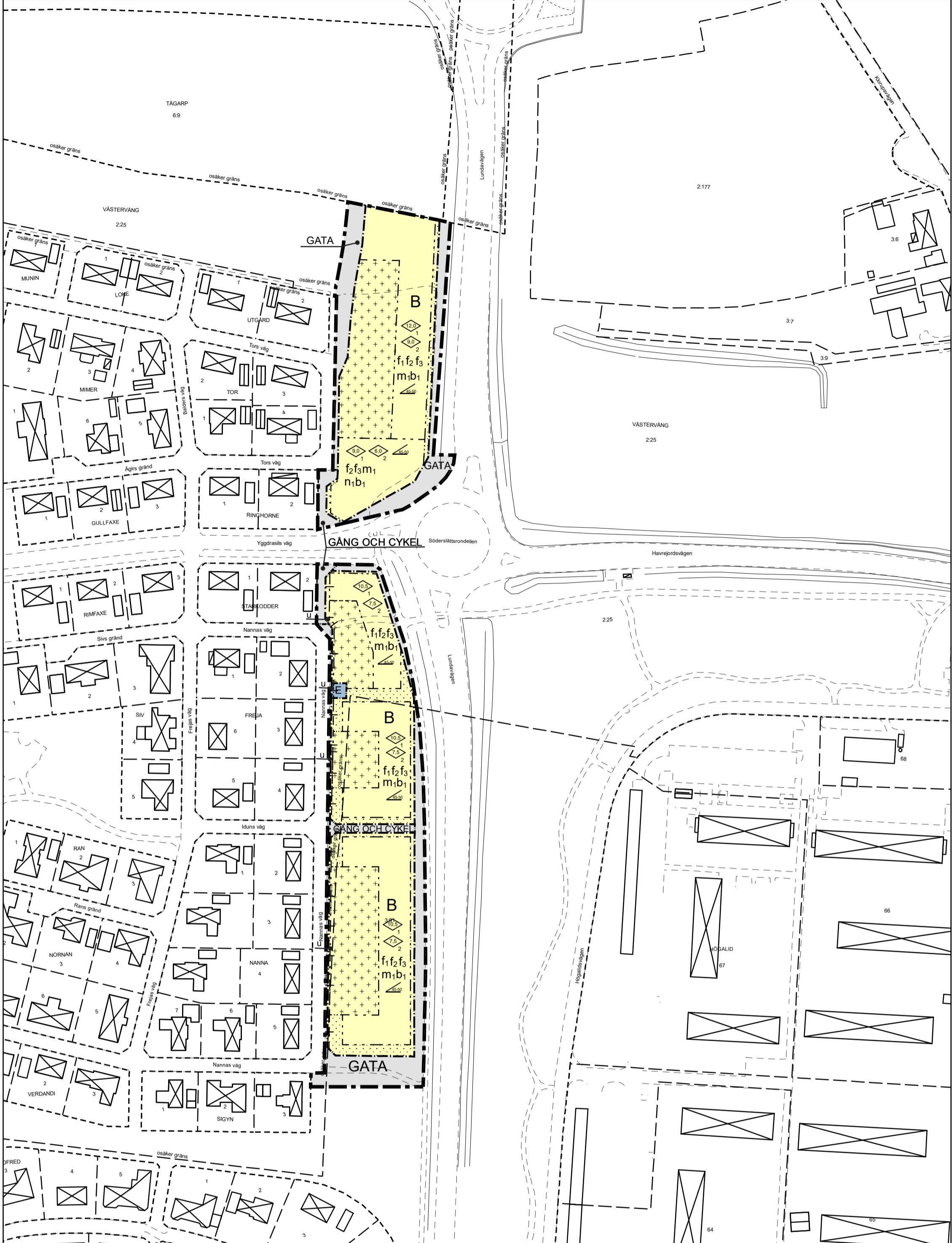


ILLUSTRATION
(visar ett möjligt utbyggnadsalternativ)

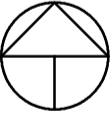
0 5 10 20 30 40 50 Meter Skala 1:1500 (A1)



PLANKARTA



0 5 10 20 30 40 50 Meter Skala 1:1500 (A1)



PLANBESTÄMMELSER

PLANBESTÄMMELSER

Följande gäller inom områden med nedanstående beteckningar.
Endast angiven användning och utformning är tillåten.
Där beteckning saknas gäller bestämmelsen inom hela planområdet.

GRÄNSBETECKNINGAR

- Planområdesgräns
- Användningsgräns
- Egenskapsgräns
- Administrativ gräns
- Egenskapsgräns och administrativ gräns

ANVÄNDNING AV MARK OCH VATTEN

Allmänna platser med kommunalt huvudmannaskap

GATA

Gata, PBL 4 kap. 5 § 1 st 2 p.

GÅNG OCH CYKEL

Gång- och cykelväg, PBL 4 kap. 5 § 1 st 2 p.

Kvartersmark

B Bostäder, PBL 4 kap. 5 § 1 st 3 p.

E

Teknisk anläggning, nätstation. Byggnad får uppföras till en högsta nockhöjd på 3 meter., PBL 4 kap. 5 § 1 st 3 p.

EGENSKAPSBESTÄMMELSER FÖR KVARTERSMARK

Omfattning

Marken får inte föras med byggnad, PBL 4 kap. 11 § 1 st 1 p.

På marken får endast komplementbyggnader uppföras med en högsta nockhöjd på 3 meter., PBL 4 kap. 11 § 1 st 1 p.

Högsta byggnadshöjd i meter för byggnader parallellt placerade mot Lundavägen, väg 108, PBL 4 kap. 11 § 1 st 1 p.

Högsta byggnadshöjd i meter för vinkelställda byggnader från Lundavägen, väg 108, PBL 4 kap. 11 § 1 st 1 p.

Utformning

f₁ För huvudbyggnader mot Lundavägen ska entré till trapphus finnas mot Lundavägen, PBL 4 kap. 16 § 1 st 1 p.

f₂ Loftgångar eller entrébaikonger får ej finnas mot Lundavägen, PBL 4 kap. 16 § 1 st 1 p.

f₃ Tak ska utföras som sadeltak, PBL 4 kap. 16 § 1 st 1 p.

Takvinkeln får vara mellan angivet värde i grader, PBL 4 kap. 16 § 1 st 1 p.

Störningsskydd

m₁ För bostäder där 60 dBA ekvivalent ljudnivå överskrider vid fasad ska minst hälften av bostadsrummen vara vända mot sida där 55 dBA ekvivalent ljudnivå vid fasad inte överskrider., alternativt kan enkelsidiga bostäder på högst 35 kvadratmeter ordnas om ej 65 dBA ekvivalent ljudnivå överskrider vid fasad., PBL 4 kap. 12 § 1 st 1 p.

Mark

n₁ Marken får inte användas för parkering, PBL 4 kap. 13 § 1 st 3 p.

Utförande

b₁ Högsta tillåtna nivå för färdigt golv för huvudbyggnad får som högst vara 0,4 meter högre än färdig gatuhöjd, PBL 4 kap. 16 § 1 st 1 p.

ADMINISTRATIVA BESTÄMMELSER

Genomförandetid

Genomförandetiden är 5 år från den dagen planen vinner laga kraft., PBL 4 kap. 21 §

Markreservat för allmännyttiga ändamål

u

Markreservat för allmännyttiga underjordiska ledningar., PBL 4 kap. 6 §

GRUNDKARTANS BETECKNINGAR

Grundkartan upprättad 2018-08-23
Höjdsystem RH 2000
Plansystem Sweref 99 1330

- Gränspunkt
- Markhöjd
- Dataanordning
- Elanordning
- KabelTVanordning
- Brandpost
- Lövträd
- Buske
- Lövskog
- Äng
- Servitut
- Bostad
- Övrig byggnad
- Traktgräns
- Kvartergräns
- Fastighetsgräns
- Ledningsrätt
- Servitut
- Slänt
- Häck
- Stödmur
- Mur/Stenmur
- Plank/Staket/Stängsel
- 0,5 - 10 m höjdkurva
- Planområdesgräns
- Användningsgräns
- Egenskapsgräns
- Uttarfsförbud
- Parkeringsplats
- Gångbana
- Gång- och cykelbana
- Sämrre bilväg
- Körbana
- Refug
- Damm
- Dike

ORIENTERINGSKARTA



PLANHANDLINGAR

- Planprogram
- Miljökonsekvensbeskrivning
- Planbeskrivning
- Samrådsredogörelse
- Grundkarta
- Fastighetsförteckning
- Plankarta (denna handling)
- Illustration (denna Handling)
- Granskningsutlåtande 1
- Granskningsutlåtande 2

ANTAGANDEHANDLING 2019-11-05

STANDARDFÖRFARANDE

Detaljplan för

del av Västervång 2:25

Västervång ost, Trelleborg

Upprättad 2018-11-01

Sandra Gustafsson
Planchef

Lina Jönsson
Planarkitekt



TRELLEBORGS KOMMUN

DP 233
PL 2019-73